



Sporthal

## Diepvenneke (zaal -2-)

Club: **AT-1026**

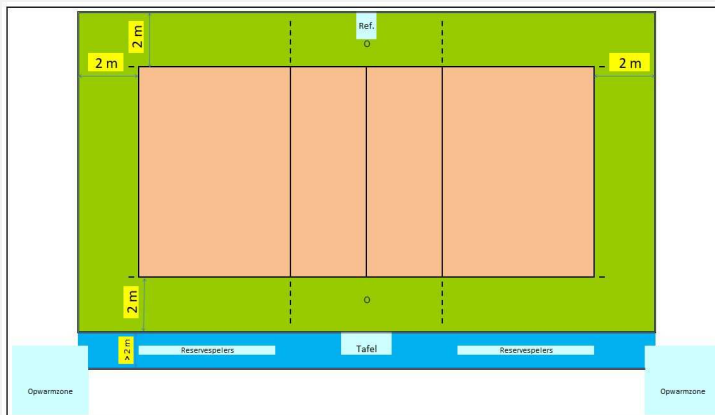
Diepvenneke 43

**SERVANTES VOLLEY NOORDERKEMPEN  
VOSELAAR-MERKSPLAS-VLIMMEREN**

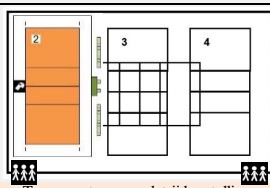
**2350 Vosselaar**



Wedstrijdomgeving



In de speelzone mag er geen enkel obstakel aanwezig zijn.



Te respecteren wedstrijdopstelling

**Reeks: NAT 3 - D -**

### Afmetingen

<b>Toeschouwers</b> Max. Toegelaten		<b>Lengte:</b>	43,8 m	Vrije zone speelveld (opslagzone)	minimum 2 m										
<b>Licht:</b>	888	<b>Breedte:</b>	27 m	Vrije zone speelveld	minimum 2 m										
<b>Vloer:</b>	Ondergrond: schokabsorberend Bekleding: synthetisch	<b>Hoogte:</b>	9,12 m	Vrije hoogte tot dakconstructie of eventuele obstakels in de wedstrijdzone van 22mx13m											
<b>Scorebord</b>	Digitaal	<b>Ruimte Administratie</b>	ok		<b>Kleedkamer ploegen</b>	4									
<b>Verwarming</b>	ok	<b>Ruimte dopingcontrole (+WC)</b>	ok		<b>Kleedkamer officials</b>	3									
				<b>1</b>	<b>2</b>	<b>3</b>	<b>4</b>	<b>5</b>	<b>6</b>	<b>7</b>	<b>8</b>	<b>9</b>	<b>10</b>	<b>11</b>	<b>12</b>
		Vereiste codes		<b>D</b>	<b>C</b>	<b>E</b>	<b>B</b>	<b>C</b>	<b>B</b>	<b>B</b>	<b>B</b>	<b>B</b>	<b>C</b>	<b>A</b>	<b>B</b>
		Homologatiecode veld:		<b>2</b>	<b>C</b>	<b>A</b>	<b>B</b>	<b>A</b>	<b>C</b>	<b>B</b>	<b>B</b>	<b>A</b>	<b>A</b>	<b>B</b>	<b>A</b>

### Algemene Informatie (te respecteren tijdens de wedstrijd)

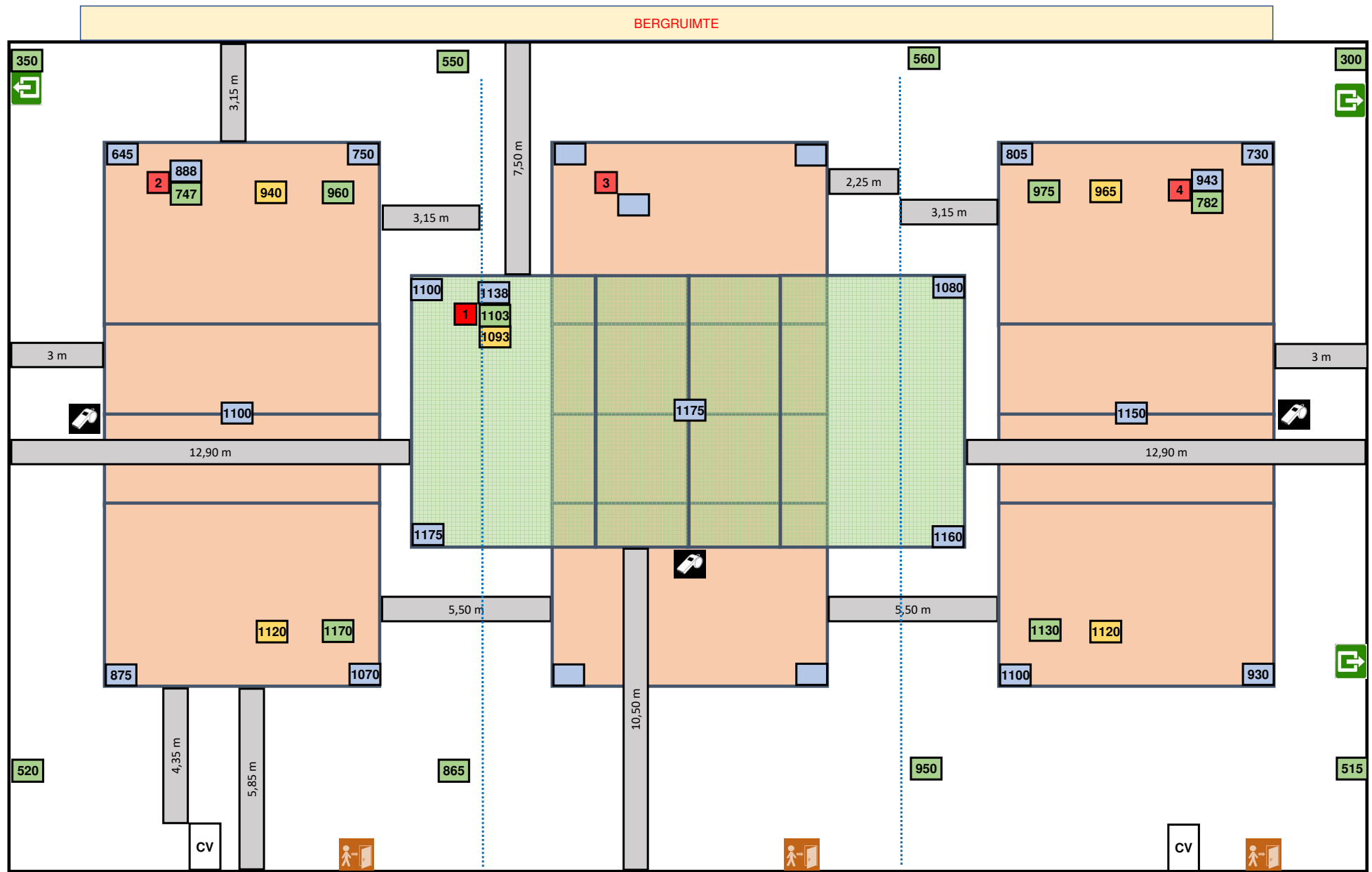
Het gordijn tussen terreinen 2 en 3 moet volledig geopend worden

Dit homologatiebewijs vervalt als er wijzigingen aan de zaal gebeuren.

Indien er tijdens de wedstrijd aan de gestelde voorwaarden niet voldaan wordt, dient dit door de scheidsr en/of comm vermeld te worden op het wedstrijdblad.

### VEREISTE CODES Nat 3 H + D 2020

Code	OMSCHRIJVING HOMOLOGATIECODES
1	Vrije zone <b>D</b> min. 2 m naast zijlijn en achter achterlijn
2	Hoogte <b>C</b> min. 6,50 m
3	Verlichting <b>E</b> min. 300 lux
4	Vloer <b>B</b> Harde ondergrond met bekleding <b>zonder</b> schokabsorberend vermogen
5	Lijnen <b>C</b> Afbakeningslijnen met kruisende lijnen in andere kleuren
6	Palen <b>B</b> Palen met een vaste lengte (2,55m) met verplaatsbare bevestigingspunten.
7	Platform scheidsr <b>B</b> Vast scheidsrechtersplatform met zitmogelijkheid
8	Kleedk spelers <b>B</b> Afzonderlijke kleedkamer per ploeg met gezamenlijke douches
9	Kleedk scheidsr <b>B</b> Met enkel lavabo
10	EHBO <b>C</b> Aanwezigheid van verbanddoos, verplicht aanwezig op het terrein ( + defibrillator )
11	Verwarming <b>A</b> Minimum 16°C
12	Opw/strafzone <b>B</b> Opwarmingszone en strafzone naast wisselbank, niet afgebakend, beperkte ruimte.



CV op 8,80 m hoogte

Lichtmeting op 100 % vermogen

Lichtmeting vrije zone T1 = 3 / 3 m en 3 / 5 m

Lichtmeting vrije zone T4 = 3 / 3 m

# Homologatie Volley Belgium - Nationale 3

Geldig tot einde seizoen **2024 - 25**



Sporthal

## Diepvenneke (zaal -1-)

Club: **AT-1026**

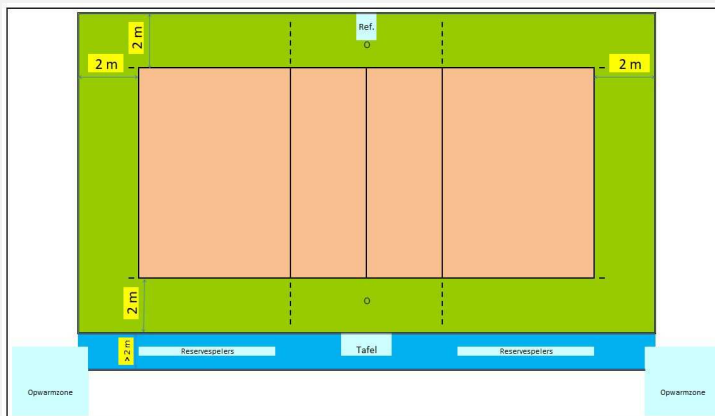
Diepvenneke 43

SERVANTES VOLLEY NOORDERKEMPEN  
VOSSelaar-MERKSPLAS-VLIMMEREN

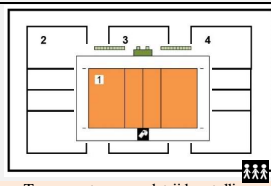
**2350 Vosselaar**



Wedstrijdomgeving



In de speelzone mag er geen enkel obstakel aanwezig zijn.



Te respecteren wedstrijdopstelling

Reeks: **NAT 3 - D -**

### Afmetingen

<b>Toeschouwers</b> Max. Toegelaten		<b>Lengte:</b>	43 m	Vrije zone speelveld (opslagzone)	minimum 2 m
<b>Licht:</b>	539	<b>Breedte:</b>	23 m	Vrije zone speelveld	minimum 2 m
<b>Vloer:</b>	Ondergrond: niet schokabsorberend Bekleding: synthetisch	<b>Hoogte:</b>	6,90 m	Vrije hoogte tot dakconstructie of eventuele obstakels in de wedstrijdzone van 22mx13m	
<b>Scorebord</b>	Manueel	Ruimte Administratie	ok	Kleedkamer ploegen	2
<b>Verwarming</b>	ok	Ruimte dopingcontrole (+WC)	ok	Kleedkamer officials	2
		Vereiste codes		1	2
		Homologatiecode veld:		1	2
				D	C
				E	B
				C	B
				B	B
				B	B
				A	B
				B	A
				A	A
				C	C
				A	A
				A	A

### Algemene Informatie (te respecteren tijdens de wedstrijd)

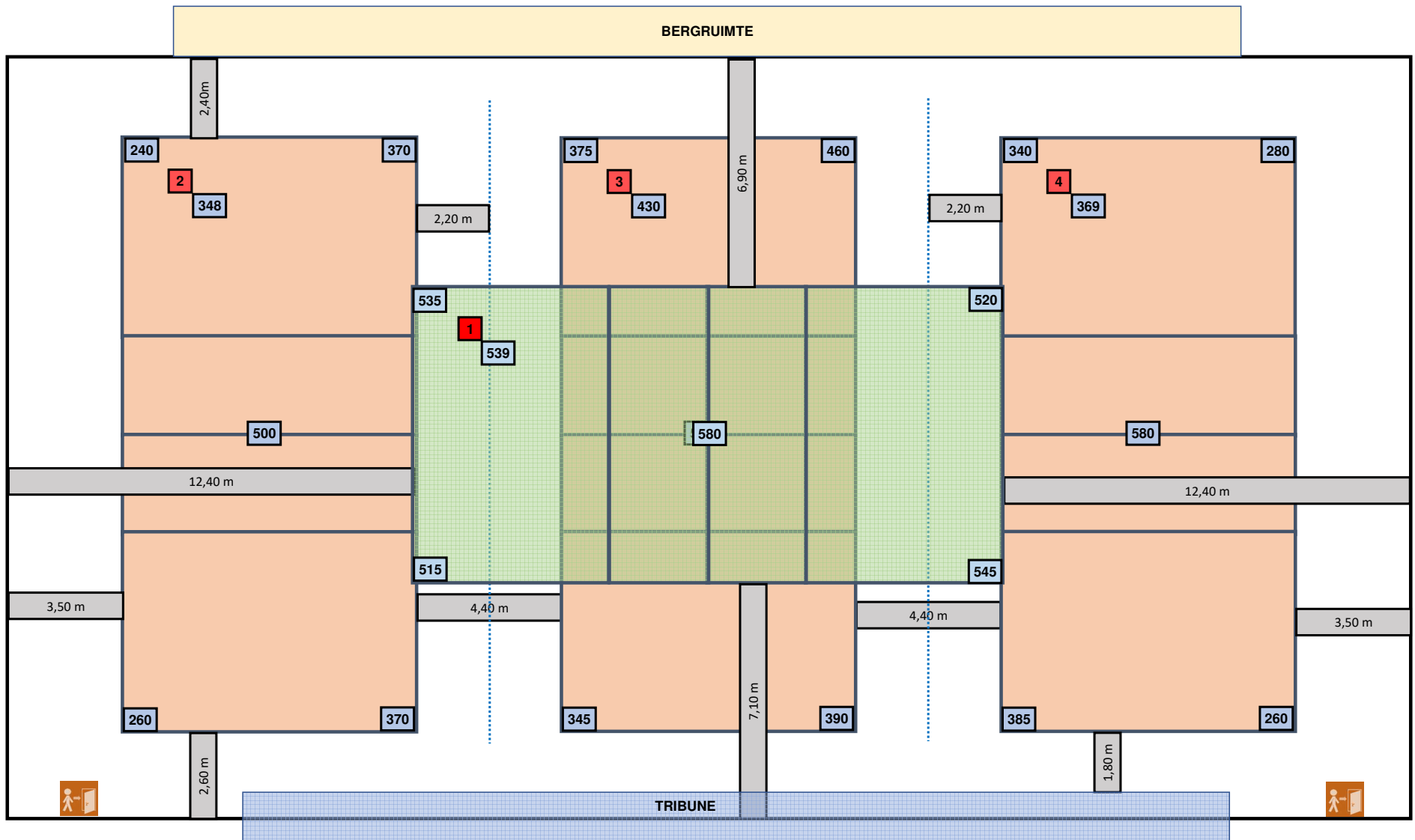
**Eenmalig homologatiebewijs enkel geldig voor:**  
**Wedstrijdnr: NAT3DC-0033 op Zaterdag 26/10/2024**

Dit homologatiebewijs vervalt als er wijzigingen aan de zaal gebeuren.

Indien er tijdens de wedstrijd aan de gestelde voorwaarden niet voldaan wordt, dient dit door de scheidsr en/of comm vermeld te worden op het wedstrijdblad.

### VEREISTE CODES Nat 3 H + D 2020

Code	OMSCHRIJVING HOMOLOGATIECODES
1	Vrije zone D min. 2 m naast zijlijn en achter achterlijn
2	Hoogte C min. 6,50 m
3	Verlichting E min. 300 lux
4	Vloer B Harde ondergrond met bekleding <b>zonder</b> schokabsorberend vermogen
5	Lijnen C Afbakeningslijnen met kruisende lijnen in andere kleuren
6	Palen B Palen met een vaste lengte (2,55m) met verplaatsbare bevestigingspunten.
7	Platform scheidsr B Vast scheidsrechtersplatform met zitmogelijkheid
8	Kleedk spelers B Afzonderlijke kleedkamer per ploeg met gezamenlijke douches
9	Kleedk scheidsr B Met enkel lavabo
10	EHBO C Aanwezigheid van verbanddoos, verplicht aanwezig op het terrein ( + defibrillator )
11	Verwarming A Minimum 16°C
12	Opw/strafzone B Opwarmingszone en strafzone naast wisselbank, niet afgebakend, beperkte ruimte.



licht gemeten zonder spots

11/10/2024

Opm. Diepvenneke A - Vosselaar