



Sporthal

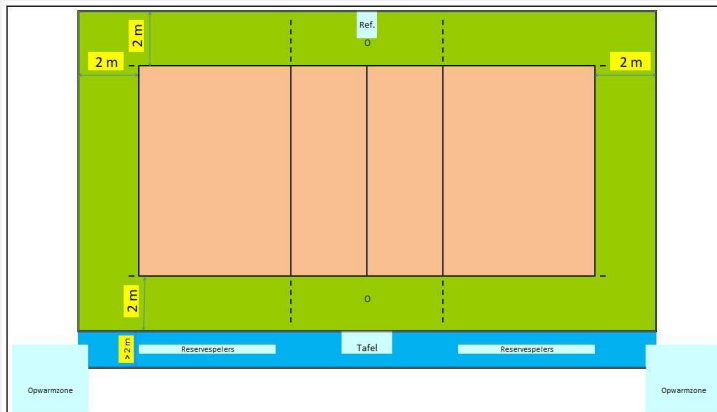
DE DULPOP

 Club: **O-1243**

Beekdam 2

GIMM-E WAASLAND KRUIBEKE
9150 Bazel


Wedstrijdomgeving



In de speelzone mag er geen enkel obstakel aanwezig zijn.

Reeks: NAT 3 - H

Afmetingen

Toeschouwers Max. Toegelaten		Lengte:	45,90 m	Vrije zone speelveld (opslagzone)	minimum 2 m										
Licht:	339	Breedte:	28,70 m	Vrije zone speelveld	minimum 2 m										
Vloer:	Ondergrond: schokabsorberend parket Bekleding:	Hoogte:	9,01 m	Vrije hoogte tot dakconstructie of eventuele obstakels in de wedstrijdzone van 22 m x 13 m											
Scorebord	Handscorebord	Ruimte Administratie	ok	Kleedkamer ploegen	9										
Verwarming	ok	Ruimte dopingcontrole (+WC)	ok	Kleedkamer officials	6										
		Vereiste codes		1	2	3	4	5	6	7	8	9	10	11	12
		Homologatiecode veld: 2		D	A	E	A	C	B	B	B	B	C	A	B

Algemene Informatie *(te respecteren tijdens de wedstrijd)*

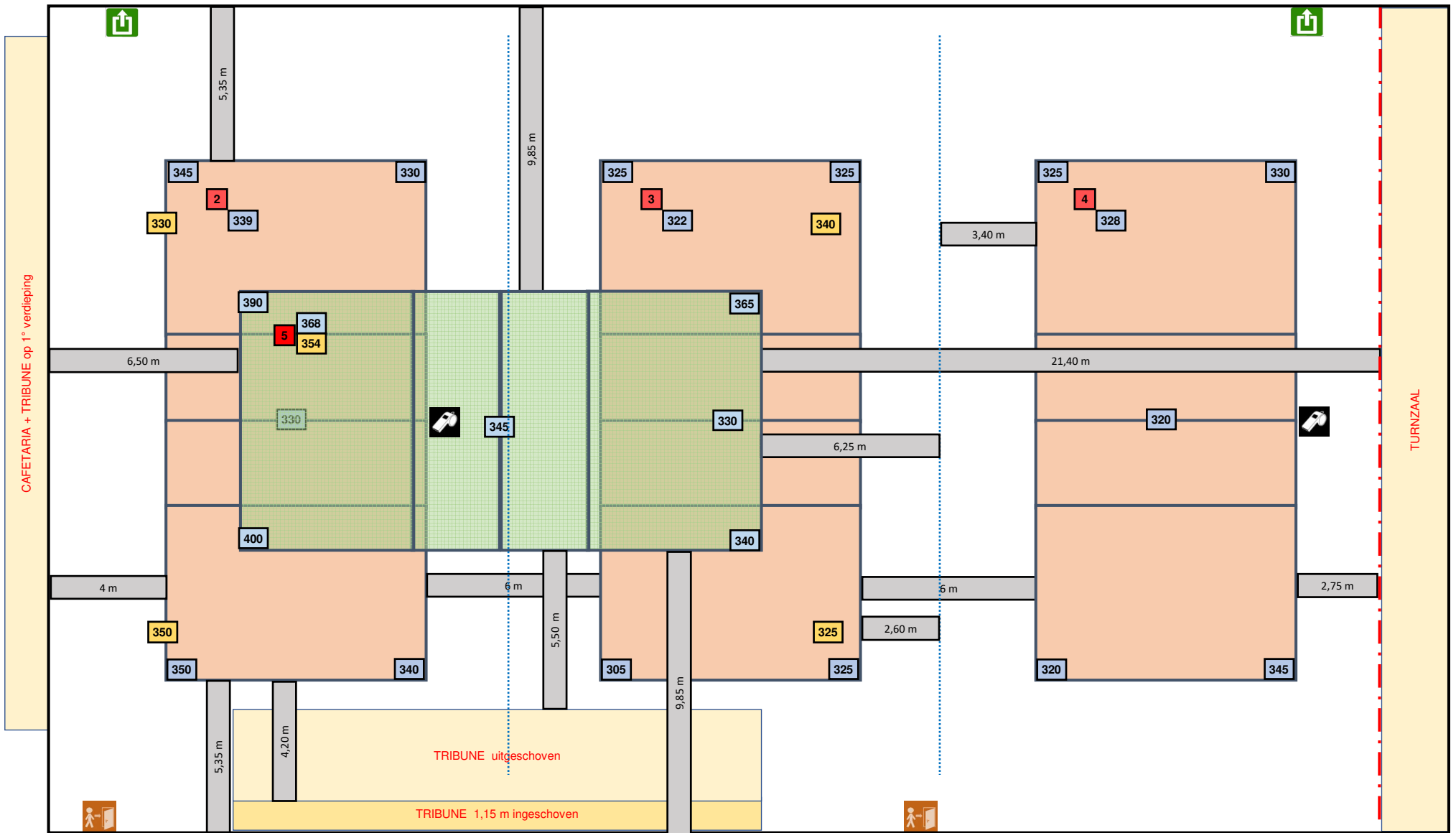
Het gordijn tussen T2 en 3 wordt volledig omhoog getrokken tijdens de wedstrijden

Dit homologatiebewijs vervalt als er wijzigingen aan de zaal gebeuren.

Indien er tijdens de wedstrijd aan de gestelde voorwaarden niet voldaan wordt, dient dit door de scheidsr en/of comm vermeld te worden op het wedstrijdblad.

VEREISTE CODES Nat 3 H + D 2023

Code	OMSCHRIJVING HOMOLOGATIECODES
1	Vrije zone D min. 2 m naast zijlijn en achter achterlijn
2	Hoogte C min. 6,50 m
3	Verlichting E min. 300 lux
4	Vloer B Harde ondergrond met bekleding zonder schokabsorberend vermogen
5	Lijnen C Afbakingslijnen met kruisende lijnen in andere kleuren
6	Palen B Palen met een vaste lengte (2,55m) met verplaatsbare bevestigingspunten.
7	Platform scheidsr B Vast scheidsrechtersplatform met zitmogelijkheid
8	Kleedk spelers B Afzonderlijke kleedkamer per ploeg met gezamenlijke douches
9	Kleedk scheidsr B Met enkel lavabo
10	EHBO C Aanwezigheid van verbanddoos, verplicht aanwezig op het terrein (+ defibrillator)
11	Verwarming A Minimum 16°C
12	Opwarmingsruimte B Opwarmingsruimte naast wisselbank - niet afgebakend - beperkte ruimte.



Lichtmeting vrije zone T5 = 3 / 3 m

Lichtmeting op stand 350 lux

12/09/2024

2-OPM-9150-1-Bazel new