

# Homologatie Volley Belgium - Nationale 3

Geldig tot einde seizoen **2024 - 25**



Sporthal

## EVC Vilvoorde

Club: **VVB-2290**

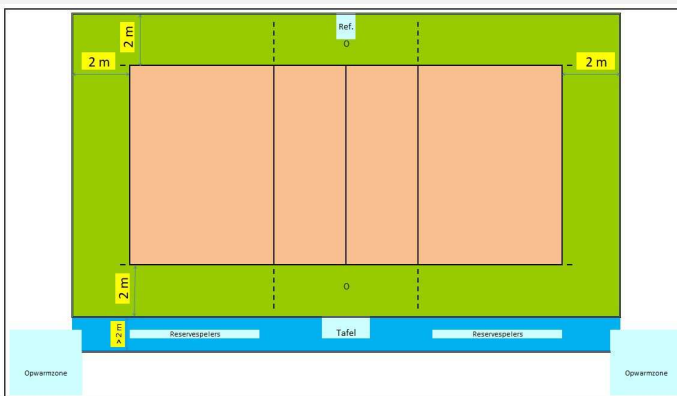
Beneluxlaan 22

**TOPSPORT SCHOOL VILVOORDE**

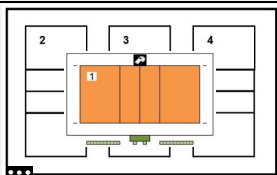
**1800 Vilvoorde**



Wedstrijdomgeving



In de speelzone mag er geen enkel obstakel aanwezig zijn.



Te respecteren wedstrijdopstelling

Reeks: **NAT 3 - D**

### Afmetingen

<b>Toeschouwers</b> Max. Toegelaten		Langte:	43,5 m	Vrije zone speelveld (opslagzone)	minimum 2 m
Licht:	957	Breedte:	29,4 m	Vrije zone speelveld	minimum 2 m
Vloer:	Ondergrond: schokabsorberend Bekleding: synthetisch	Hoogte:	10,1 m	Vrije hoogte tot dakconstructie of eventuele obstakels in de wedstrijdzone van 22 m x 13 m	
Scorebord	Digitaal	Ruimte Administratie		ok	Kleedkamer ploegen <b>6</b>
Verwarming	ok	Ruimte dopingcontrole (+WC)		kleedkamer spelers	Kleedkamer officials <b>1</b>
Vereiste codes				<b>1</b>	<b>1</b>
Homologatiecode veld: <b>1</b>				<b>A</b>	<b>A</b>
				<b>B</b>	<b>B</b>
				<b>A</b>	<b>A</b>
				<b>B</b>	<b>B</b>
				<b>A</b>	<b>A</b>
				<b>B</b>	<b>B</b>
				<b>A</b>	<b>A</b>
				<b>B</b>	<b>B</b>
				<b>A</b>	<b>A</b>
				<b>B</b>	<b>B</b>

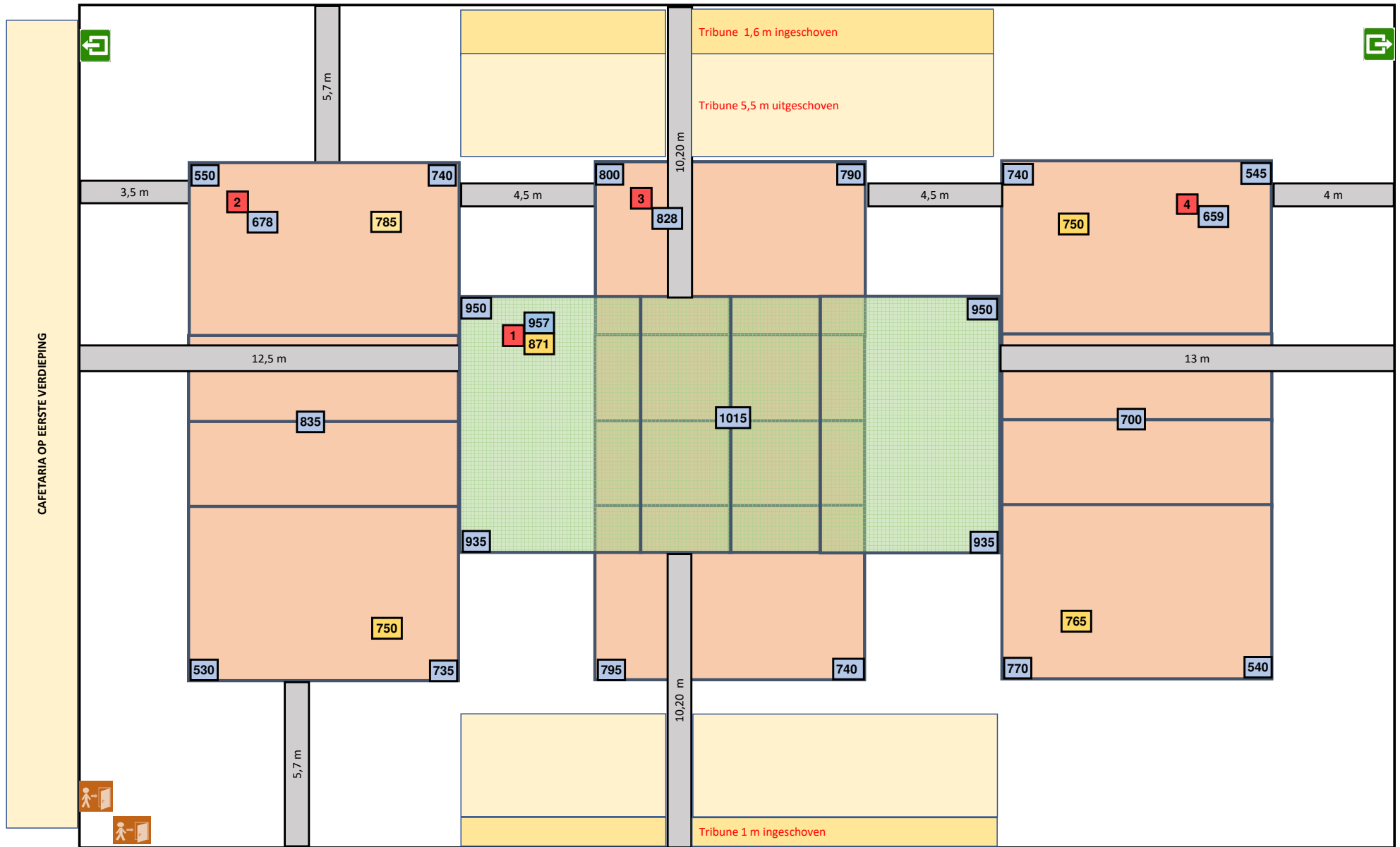
### Algemene Informatie (te respecteren tijdens de wedstrijd)

Dit homologatiebewijs vervalt als er wijzigingen aan de zaal gebeuren.

Indien er tijdens de wedstrijd aan de gestelde voorwaarden niet voldaan wordt, dient dit door de scheidsr en/of comm vermeld te worden op het wedstrijdblad.

### VEREISTE CODES Nat 3 H + D 2023

Code	OMSCHRIJVING HOMOLOGATIECODES	
1	Vrije zone	D min. 2 m naast zijlijn en achter achterlijn
2	Hoogte	C min. 6,50 m
3	Verlichting	E min. 300 lux
4	Vloer	B Harde ondergrond met bekleding <b>zonder</b> schokabsorberend vermogen
5	Lijnen	C Afbakeningslijnen met kruisende lijnen in andere kleuren
6	Palen	B Palen met een vaste lengte (2,55m) met verplaatsbare bevestigingspunten.
7	Platform scheidsr	B Vast scheidsrechttersplatform met zitmogelijkheid
8	Kleedk spelers	B Afzonderlijke kleedkamer per ploeg met gezamenlijke douches
9	Kleedk scheidsr	B Met enkel lavabo
10	EHBO	C Aanwezigheid van verbanddoos, verplicht aanwezig op het terrein (+ defibrillator)
11	Verwarming	A Minimum 16°C
12	Opwarmingsruimte	B Opwarmingsruimte naast wisselbank - niet afgebakend - beperkte ruimte.



lichtmeting uitgevoerd als alle circuits branden

lichtmeting vrije zone T1 = 3 / 3 m