

Homologatie Volley Belgium - Nationale 1

Geldig tot einde seizoen **2024 - 25**



Sporthal

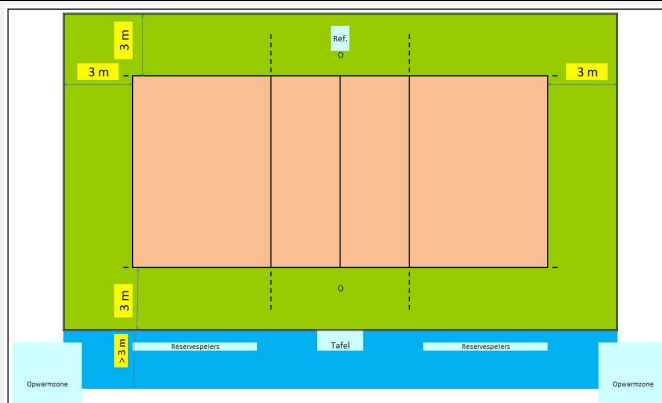
Sportcomplex Zoersel

Club: **AT-0903**

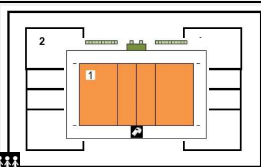
Kapelstraat 15
2980 Zoersel

KONINKLIJKE VOLLEYBALCLUB ZOERSEL

Wedstrijdomgeving



In de speelzone mag er geen enkel obstakel aanwezig zijn.



Te respecteren wedstrijdopstelling

Reeks: **NAT 2 - H**

Afmetingen

Toeschouwers Max. Toegelaten		Langte:	35,8 m	Vrije zone speelveld (opslagzone)	minimum 3 m
Licht:	649	Breedte:	24,1 m	Vrije zone speelveld	minimum 3 m
Vloer:	Ondergrond: schokabsorberend Bekleding: synthetisch	Hoogte:	7,04 m	Vrije hoogte tot dakconstructie of eventuele obstakels in de wedstrijdzone van 24 m x 15 m	
Scorebord	Handscorebord + Digitaal	Ruimte Administratie	ok	Kleedkamer ploegen	4
Verwarming	ok	Ruimte dopingcontrole (+WC)	ok	Kleedkamer officials	2
		Vereiste codes		1	2
		Homologatiecode veld:		1	2
		1	2	3	4
		C	B	D	B
		B	B	C	A
		B	B	B	A
		A	A	C	A
		A	C	A	B

Algemene Informatie (te respecteren tijdens de wedstrijd)

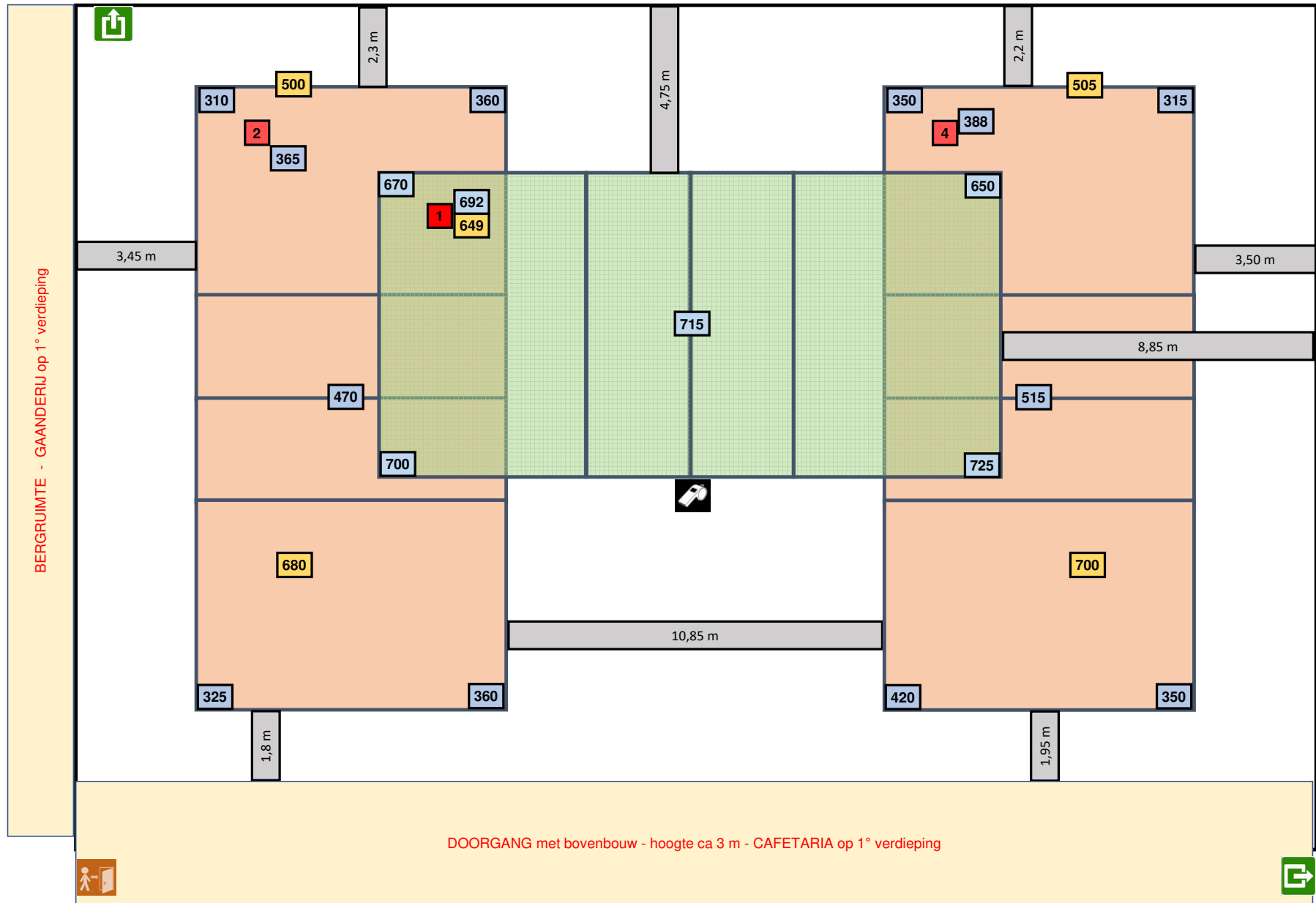
De verlichting moet ingesteld worden op stand 3

Dit homologatiebewijs vervalt als er wijzigingen aan de zaal gebeuren.

Indien er tijdens de wedstrijd aan de gestelde voorwaarden niet voldaan wordt, dient dit door de scheidsr en/of comm vermeld te worden op het wedstrijdblad.

VEREISTE CODES Nat 1 + 2 H + D 2023

Code	OMSCHRIJVING	HOMOLOGATIECODES
1	Vrije zone	C min. 3 m naast zijlijn en achter achterlijn
2	Hoogte	B min. 7 m
3	Verlichting	D min. 400 lux
4	Vloer	B Harde ondergrond met bekleding zonder schokabsorberend vermogen
5	Lijnen	C Afbakeningslijnen met kruisende lijnen in andere kleuren
6	Palen	B Palen met een vaste lengte (2,55m) met verplaatsbare bevestigingspunten.
7	Platform scheidsr	B Vast scheidsrechtersplatform met zitmogelijkheid
8	Kleedk spelers	A Afzonderlijke kleedkamer per ploeg met douches
9	Kleedk scheidsr	A Met douche
10	EHBO	C Aanwezigheid van verbanddoos, verplicht aanwezig op het terrein (+ defibrillator)
11	Verwarming	A Minimum 16°C
12	Opwarmingsruimte	B Opwarmingsruimte - niet afgebakend - beperkte ruimte.



Lichtmeting vrije zone T1 = 3 / 3 m

Lichtmeting T1 = op stand 3

Lichtmeting T2 + 4 = op stand 2

3/09/2024

2-OPM-2980-1B-(1)-Zoersel new