

# Homologatie Volley Belgium - Nationale 2

Geldig tot einde seizoen **2024 - 25**



Sporthal

## Global Catering Arena

Club: **AT-2111**

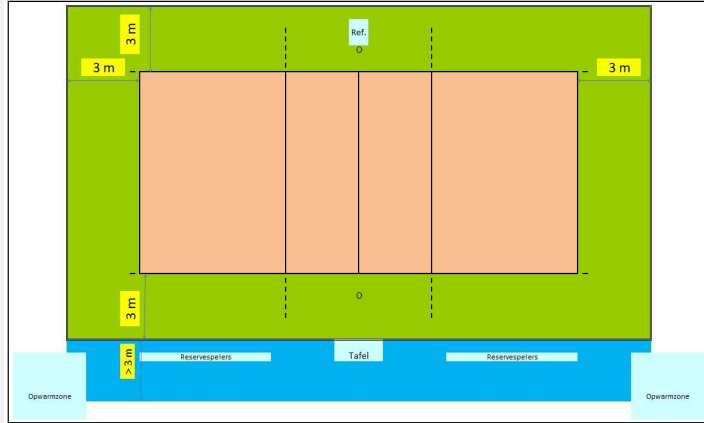
Achterstraat 30

**AMIGOS VAN PELT SINT-ANTONIUS ZOERSEL**

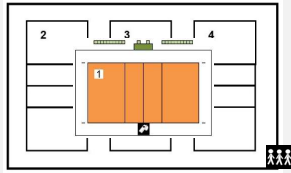
**2980 Zoersel St Antonius**



Wedstrijdomgeving



In de speelzone mag er geen enkel obstakel aanwezig zijn.



Te respecteren wedstrijdopstelling

Reeks: **NAT 2 - H**

### Afmetingen

<b>Toeschouwers</b> Max. Toegelaten		<b>Lengte:</b>	47 m	Vrije zone speelveld (opslagzone)	minimum 3 m
<b>Licht:</b>	588	<b>Breedte:</b>	26 m	Vrije zone speelveld	minimum 3 m
<b>Vloer:</b>	Ondergrond: schokabsorberend Bekleding: synthetisch	<b>Hoogte:</b>	9,13 m	Vrije hoogte tot dakconstructie of eventuele obstakels in de wedstrijdzone van 24 m x 15 m	
<b>Scorebord</b>	Digitaal	<b>Ruimte Administratie</b>	ok	<b>Kleedkamer ploegen</b>	5
<b>Verwarming</b>	ok	<b>Ruimte dopingcontrole (+WC)</b>	ok	<b>Kleedkamer officials</b>	1
		<b>Vereiste codes</b>			
		Homologatiecode veld:	<b>1</b>	<b>1</b>	<b>12</b>
				<b>B</b>	<b>A</b>
				<b>C</b>	<b>D</b>
				<b>B</b>	<b>C</b>
				<b>A</b>	<b>A</b>
				<b>B</b>	<b>A</b>
				<b>A</b>	<b>B</b>
				<b>A</b>	<b>A</b>
				<b>B</b>	<b>A</b>
				<b>A</b>	<b>A</b>
				<b>B</b>	<b>A</b>
				<b>A</b>	<b>A</b>

### Algemene Informatie (te respecteren tijdens de wedstrijd)

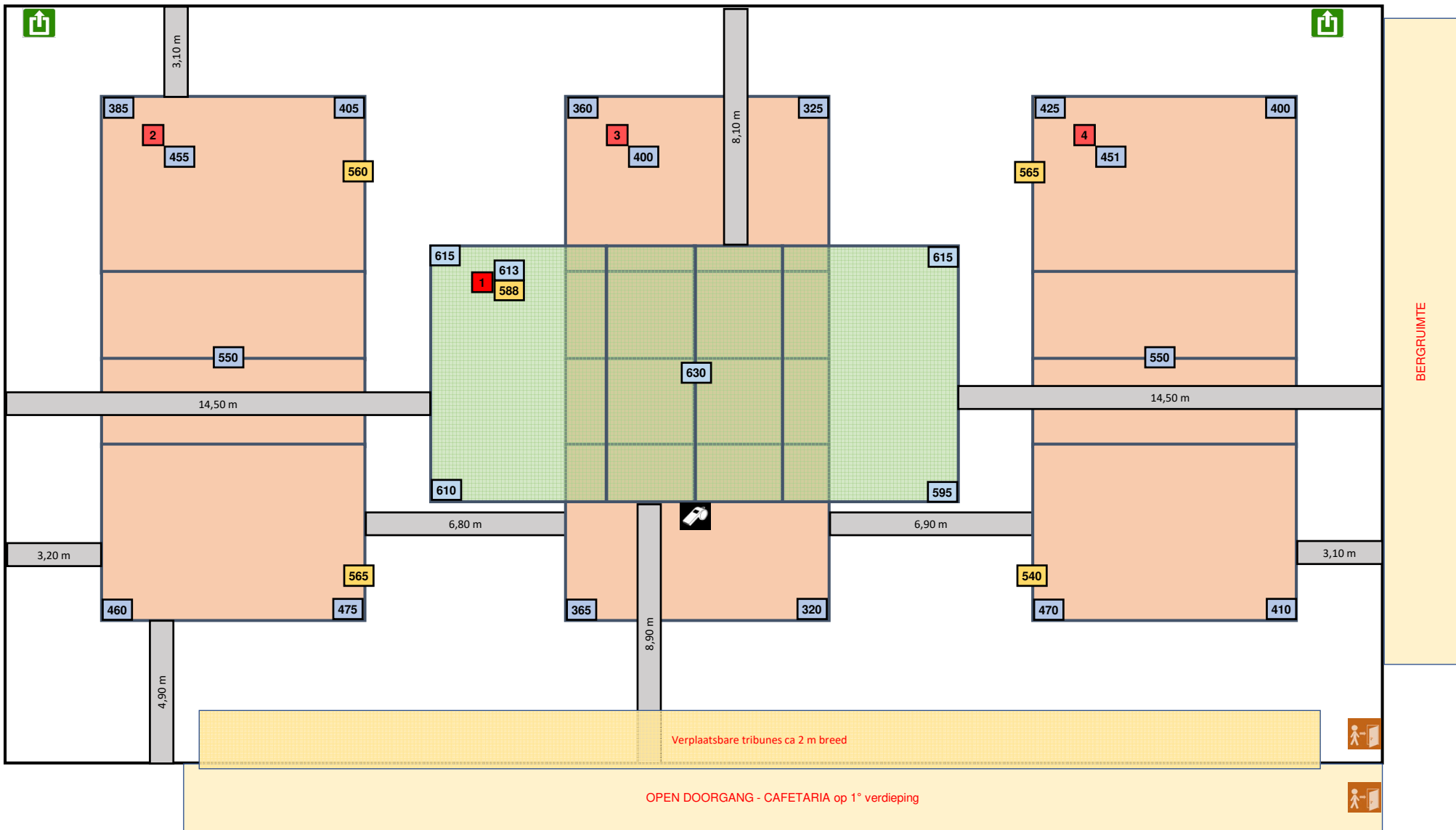
Opwarming en strafzone: deze worden tijdens de wedstrijd afgebakend met matten.

Dit homologatiebewijs vervalt als er wijzigingen aan de zaal gebeuren.

Indien er tijdens de wedstrijd aan de gestelde voorwaarden niet voldaan wordt, dient dit door de scheidsr en/of comm. vermeld te worden op het wedstrijdblad.

### VEREISTE CODES Nat 1 + 2 H + D 2023

Code	OMSCHRIJVING HOMOLOGATIECODES
1	Vrije zone <b>C</b> min. 3 m naast zijlijn en achter achterlijn
2	Hoogte <b>B</b> min. 7 m
3	Verlichting <b>D</b> min. 400 lux
4	Vloer <b>B</b> Harde ondergrond met bekleding <b>zonder</b> schokabsorberend vermogen
5	Lijnen <b>C</b> Afbakeningslijnen met kruisende lijnen in andere kleuren
6	Palen <b>B</b> Palen met een vaste lengte (2,55m) met verplaatsbare bevestigingspunten.
7	Platform scheidsr <b>B</b> Vast scheidsrechtersplatform met zitmogelijkheid
8	Kleedk spelers <b>A</b> Afzonderlijke kleedkamer per ploeg met douches
9	Kleedk scheidsr <b>A</b> Met douche
10	EHBO <b>C</b> Aanwezigheid van verbanddoos, verplicht aanwezig op het terrein (+ defibrillator)
11	Verwarming <b>A</b> Minimum 16°C
12	Opwarmingsruimte <b>B</b> Opwarmingsruimte - niet afgebakend - beperkte ruimte.



Lichtmeting vrije zone T1 = 3 / 3 m

Verlichting gemeten op maximaal vermogen