

# Homologatie Volley Belgium - Nationale 2

Geldig tot einde seizoen **2024 - 25**



Sporthal

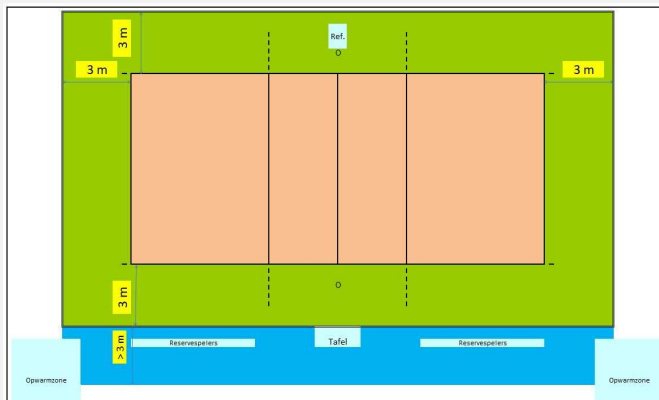
## De Witte Merel (Zaal A)

Club: **AA-2092**  
**VC TESLA LINT**

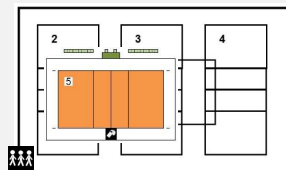
Liersesteenweg 25  
**2547 Lint**



Wedstrijdomgeving



In de speelzone mag er geen enkel obstakel aanwezig zijn.



Te respecteren wedstrijdopstelling

**Reeks: NAT 2 - H**

### Afmetingen

<b>Toeschouwers</b> Max. Toegelaten		<b>Lengte:</b>	41,8 m	Vrije zone speelveld (opslagzone)	minimum 3 m										
<b>Licht:</b>	727	<b>Breedte:</b>	22 m	Vrije zone speelveld	minimum 3 m										
<b>Vloer:</b>	Ondergrond: schokabsorberend Bekleding: synthetisch	<b>Hoogte:</b>	7,15 m	Vrije hoogte tot dakconstructie of eventuele obstakels in de wedstrijdzone van 24 m x 15 m											
<b>Scorebord</b>	Handscorebord	<b>Ruimte Administratie</b>	ok		<b>Kleedkamer ploegen</b>	6									
<b>Verwarming</b>	ok	<b>Ruimte dopingcontrole (+WC)</b>	ok		<b>Kleedkamer officials</b>	2									
		Vereiste codes		1	2	3	4	5	6	7	8	9	10	11	12
		Homologatiecode veld: <b>5</b>		<b>B</b>	<b>B</b>	<b>C</b>	<b>A</b>	<b>C</b>	<b>A</b>	<b>B</b>	<b>A</b>	<b>A</b>	<b>B</b>	<b>A</b>	<b>B</b>

### Algemene Informatie (te respecteren tijdens de wedstrijd)

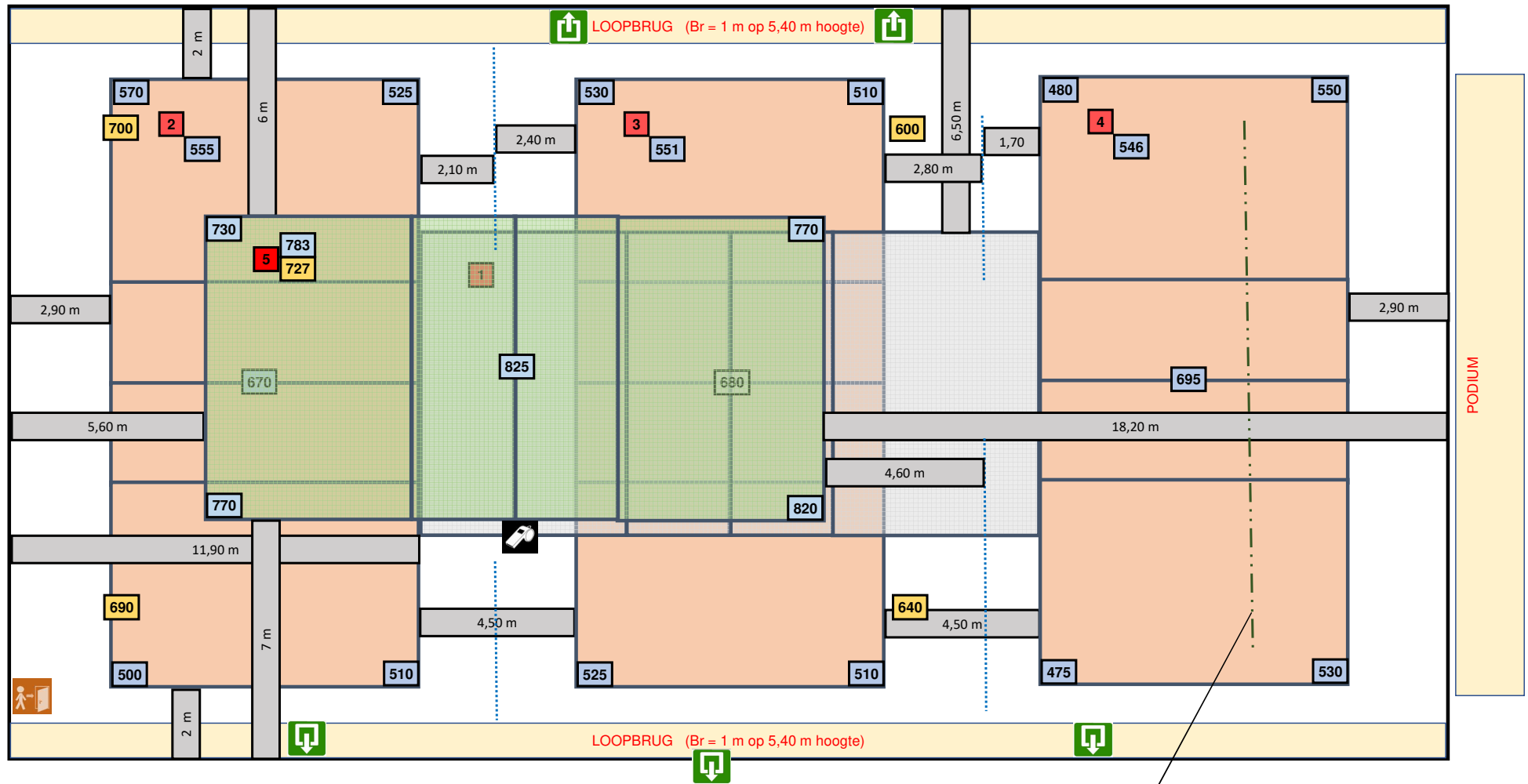
Scheidingsnet over volledige hoogte is opgehangen aan de rolbrug  
Plaats zodanig te bepalen dat opslagzone aan beide zijden gelijk is

Dit homologatiebewijs vervalt als er wijzigingen aan de zaal gebeuren.

Indien er tijdens de wedstrijd aan de gestelde voorwaarden niet voldaan wordt, dient dit door de scheidsr en/of comm vermeld te worden op het wedstrijdblad.

### VEREISTE CODES Nat 1 + 2 H + D 2023

Code	OMSCHRIJVING HOMOLOGATIECODES	
1	Vrije zone	<b>C</b> min. 3 m naast zijlijn en achter achterlijn
2	Hoogte	<b>B</b> min. 7 m
3	Verlichting	<b>D</b> min. 400 lux
4	Vloer	<b>B</b> Harde ondergrond met bekleding <b>zonder</b> schokabsorberend vermogen
5	Lijnen	<b>C</b> Afbakeningslijnen met kruisende lijnen in andere kleuren
6	Palen	<b>B</b> Palen met een vaste lengte (2,55m) met verplaatsbare bevestigingspunten.
7	Platform scheidsr	<b>B</b> Vast scheidsrechttersplatform met zitmogelijkheid
8	Kleedk spelers	<b>A</b> Afzonderlijke kleedkamer per ploeg met douches
9	Kleedk scheidsr	<b>A</b> Met douche
10	EHBO	<b>C</b> Aanwezigheid van verbanddoos, verplicht aanwezig op het terrein ( + defibrillator )
11	Verwarming	<b>A</b> Minimum 16°C
12	Opwarmingsruimte	<b>B</b> Opwarmingsruimte - niet afgebakend - beperkte ruimte.



lichtmeting vrije zone T5 = 3 / 3 m

lichtmeting op stand 750 Lux

verplaatsbaar gordijn opgehangen aan rolbrug