



Sporthal

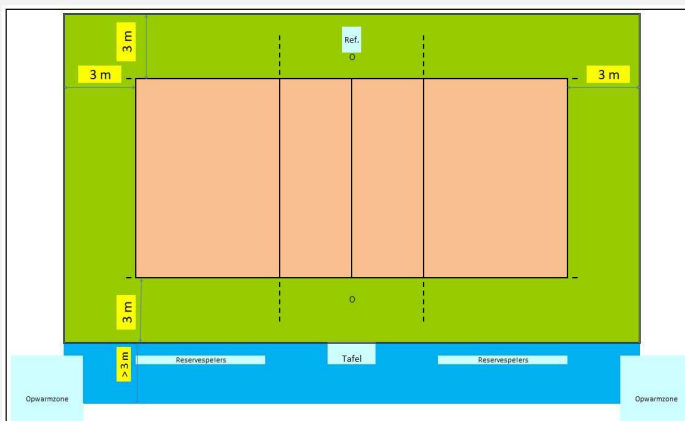
## Gem. SPORTHAL

Club: **L-0373**  
**HVC HELCHTEREN**

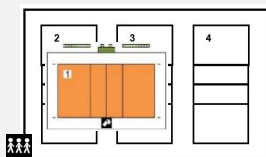
Sportstraat 11B  
**3530 Houthalen - Helchteren**



Wedstrijdomgeving



In de speelzone mag er geen enkel obstakel aanwezig zijn.



Te respecteren wedstrijdopstelling

Reeks: **NAT 2 - D**

### Afmetingen

<b>Toeschouwers</b> Max. Toegelaten		Lengte:	42,10 m	Vrije zone speelveld (opslagzone)	minimum 3 m									
Licht:	868	Breedte:	24 m	Vrije zone speelveld	minimum 3 m									
Vloer:	Ondergrond: schokabsorberend Bekleding: synthetisch	Hoogte:	7 m	Vrije hoogte tot dakconstructie of eventuele obstakels in de wedstrijdzone van 24 m x 15 m										
Scorebord	Handscorebord	Ruimte Administratie	ok	Kleedkamer ploegen	4									
Verwarming	ok	Ruimte dopingcontrole (+WC)	ok	Kleedkamer officials	2									
Vereiste codes		1	2	3	4	5	6	7	8	9	10	11	12	
Homologatiecode veld:		1	C	B	B	A	C	A	B	A	A	C	A	B

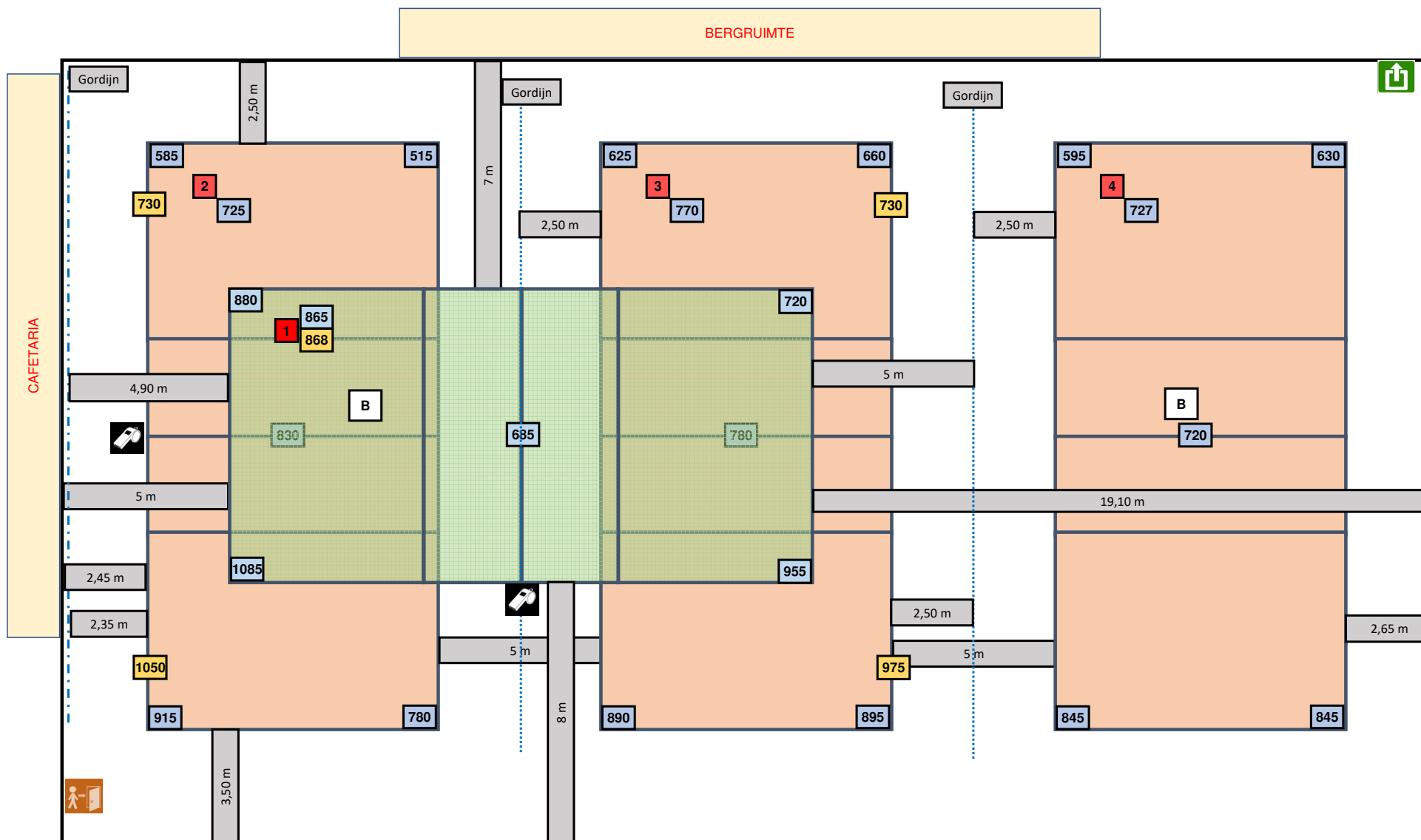
### Algemene Informatie *(te respecteren tijdens de wedstrijd)*

Dit homologatiebewijs vervalt als er wijzigingen aan de zaal gebeuren.

Indien er tijdens de wedstrijd aan de gestelde voorwaarden niet voldaan wordt, dient dit door de scheidsr en/of comm vermeld te worden op het wedstrijdblad.

## VEREISTE CODES Nat 1 + 2 H + D 2023

Code	OMSCHRIJVING HOMOLOGATIECODES
1	Vrije zone <b>C</b> min. 3 m naast zijlijn en achter achterlijn
2	Hoogte <b>B</b> min. 7 m
3	Verlichting <b>D</b> min. 400 lux
4	Vloer <b>B</b> Harde ondergrond met bekleding <b>zonder</b> schokabsorberend vermogen
5	Lijnen <b>C</b> Afbakeningslijnen met kruisende lijnen in andere kleuren
6	Palen <b>B</b> Palen met een vaste lengte (2,55m) met verplaatsbare bevestigingspunten.
7	Platform scheidsr <b>B</b> Vast scheidsrechtersplatform met zitmogelijkheid
8	Kleedk spelers <b>A</b> Afzonderlijke kleedkamer per ploeg met douches
9	Kleedk scheidsr <b>A</b> Met douche
10	EHBO <b>C</b> Aanwezigheid van verbanddoos, verplicht aanwezig op het terrein (+ defibrillator)
11	Verwarming <b>A</b> Minimum 16°C
12	Opwarmingsruimte <b>B</b> Opwarmingsruimte - niet afgebakend - beperkte ruimte.



Lichtmeting vrije zone T1 = 3 / 3 m