



Sporthal:

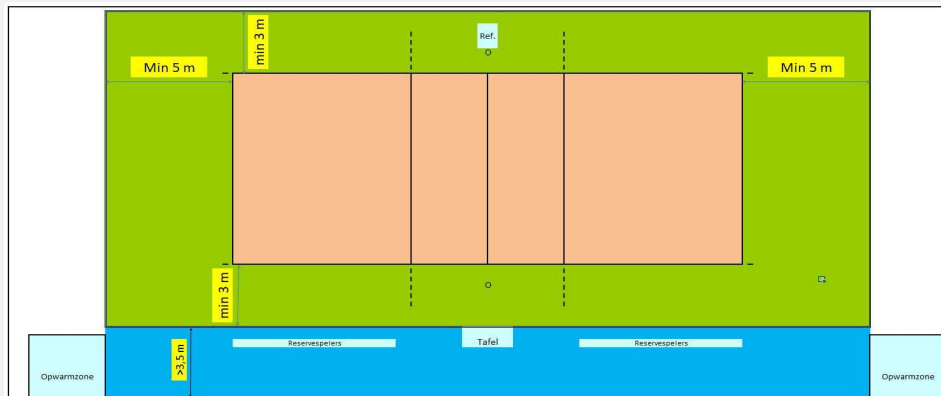
SPORTHAL SINT-GILLIS

Club: **O-1745**
VC OUDEGEM

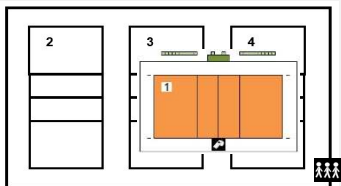
Van Langenhovestraat 203 a
9200 Dendermonde



Wedstrijdomgeving



In de speelzone mag er geen enkel obstakel aanwezig zijn.
Geen andere manifestaties toegelaten in de sporthal tijdens de wedstrijd
Enkel toegelaten te spelen op het centrale terrein



Te respecteren wedstrijdopstelling

Afmetingen

				Links	Rechts
				A	B
Toeschouwers Max. Toegelaten	Lengte:	48 m	Vrije zone speelveld	5 m	5 m
			Zone tot toeschouwers	nvt	nvt
Pers:	Breedte:	35,95 m	Vrije zone speelveld	3 m	3 m
Licht:			1024	Zone officials	3,5 m
Vloer:	Synthetisch - schokabsorberend	Hoogte:	9 m	Zone tot toeschouwers	4,70 m
Scorebord	digitaal	Vrije hoogte tot dakconstructie of eventuele obstakels in de wedstrijdzone van 28 m x 15 m			nvt
Verwarming	ok	Ruimte Administratie	ok	Scheidsr.	Officiëlen
Geluidsinstallatie	ok	Ruimte dopingcontrole (+WC)	ok	Kleedkamer ploegen	8
				Kleedkamer officials	2
				Kleedkamer andere	1
		Vereiste codes		1	2
				3	4
				5	6
				7	8
				9	10
				11	12
		Homologatiecode zaal		B	A
				A	A
				A	A
				B	B
				B	B
				A	A
				A	A
				C	C
				A	A

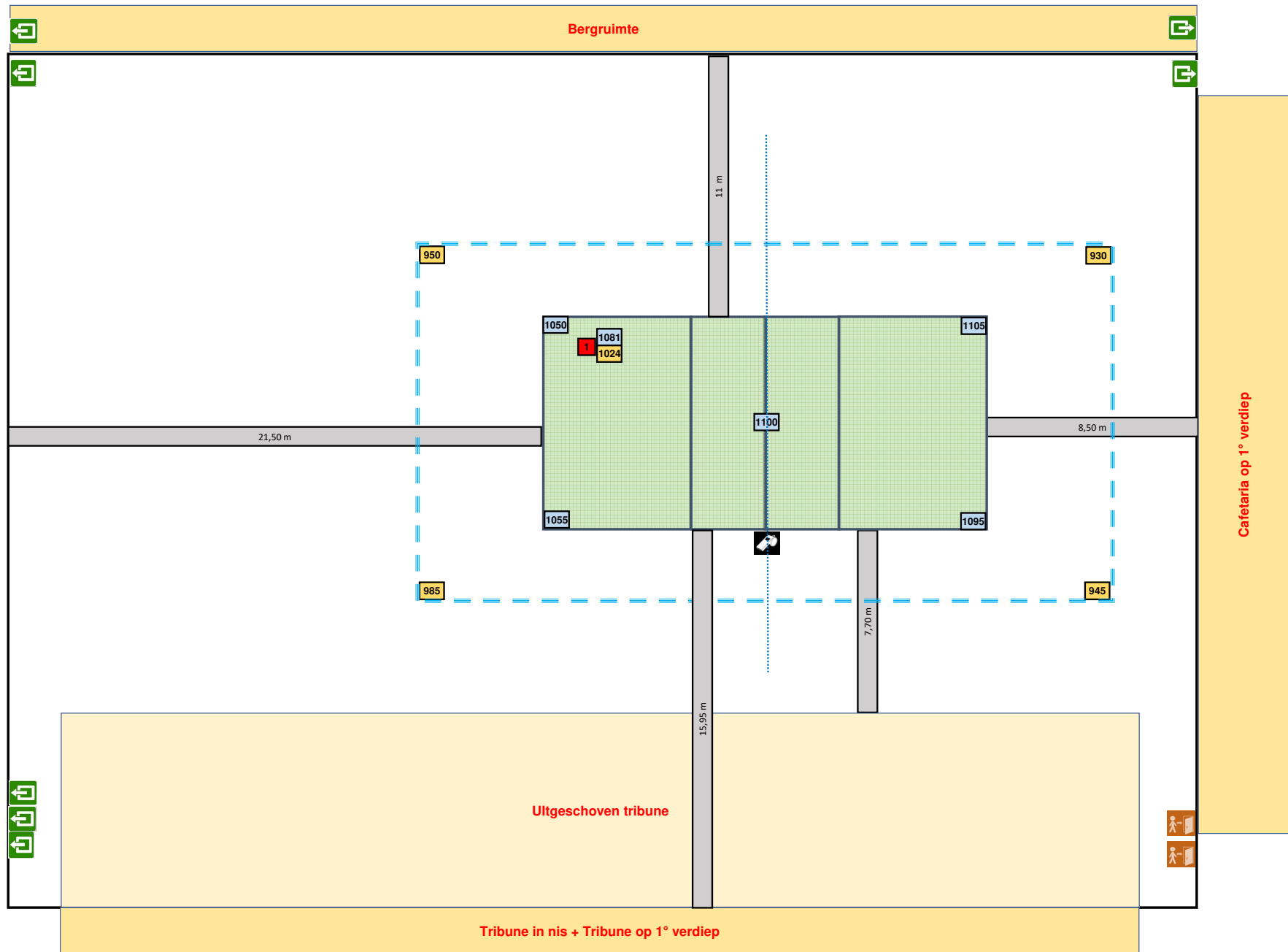
Algemene Informatie (te respecteren tijdens de wedstrijd)

Dit homologatiebewijs vervalt als er wijzigingen aan de zaal gebeuren.

Indien er tijdens de wedstrijd aan de gestelde voorwaarden niet voldaan wordt, dient dit door de scheidsr en/of comm vermeld te worden op het wedstrijdblad.

VEREISTE CODES Liga H + D 2023

Code	OMSCHRIJVING	HOMOLOGATIECODES
1	Vrije zone	B min. 3 m naast zijlijn en 5 m achter achterlijn
2	Hoogte	B min. 7 m
3	Verlichting	B min. 750 lux
4	Vloer	A Harde ondergrond met schokabsorberende vloerconstructie
5	Lijnen	B Speelveld andere kleur dan vrije zone (andere lijnen aanwezig)
6	Palen	B Palen met een vaste lengte (2,55m) met verplaatsbare bevestigingspunten.
7	Platform scheidsr	B Vast scheidsrechtersplatform met zitmogelijkheid
8	Kleedk spelers	A Afzonderlijke kleedkamer per ploeg met douches
9	Kleedk scheidsr	A Met douche
10	EHBO	C Aanwezigheid van verbanddoos, verplicht aanwezig op het terrein (+ defibrillator)
11	Verwarming	A Minimum 16°C
12	Opwarmingsruimte	A Opwarmingsruimte ca 3 x 3 m - afgebakend.



Lichtmeting op instelling = competitie VB 1000 lux