

Homologatie Volley Belgium - Nationale 1

Geldig tot einde
seizoen

2023 - 24



Sporthal

EVC Vilvoorde

Club: **VVB-2290**

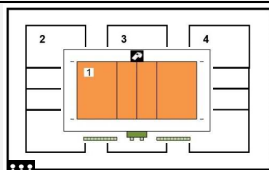
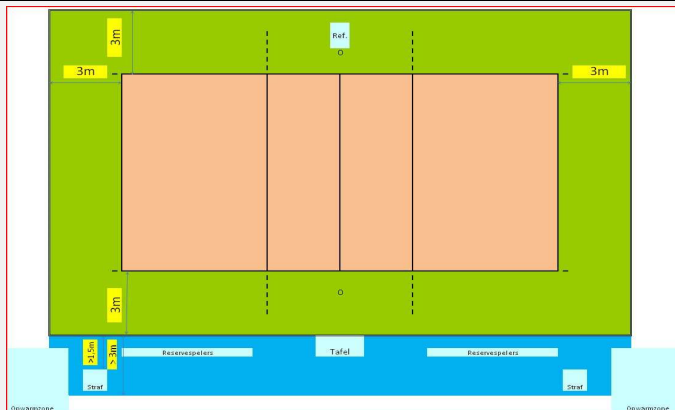
Beneluxlaan 22

TOPSPORT SCHOOL VILVOORDE

1800 Vilvoorde



Wedstrijdomgeving



Te respecteren wedstrijdopstelling

In de speelzone mag er geen enkel obstakel aanwezig zijn.
Geen andere manifestaties toegelaten in de sporthal tijdens de wedstrijd

Reeks: NAT 1 - H

Afmetingen

Toeschouwers Max. Toegelaten		Lengte:	43,5 m	Vrije zone speelveld (opslagzone)	minimum 3 m										
Licht:	871	Breedte:	29,4 m	Vrije zone speelveld	minimum 3 m										
Vloer:	Ondergrond: schokabsorberend Bekleding: synthetisch	Hoogte:	10,1 m	Vrije hoogte tot dakconstructie of eventuele obstakels in de wedstrijdzone van 24 m x 15 m											
Scorebord	Digitaal	Ruimte Administratie	ok		Kleedkamer ploegen	6									
Verwarming	ok	Ruimte dopingcontrole (+WC)	kleedkamer spelers		Kleedkamer officials	1									
		Vereiste codes		1	2	3	4	5	6	7	8	9	10	11	12
		Homologatiecode veld:		1	A	A	B	A	B	A	B	A	A	B	A

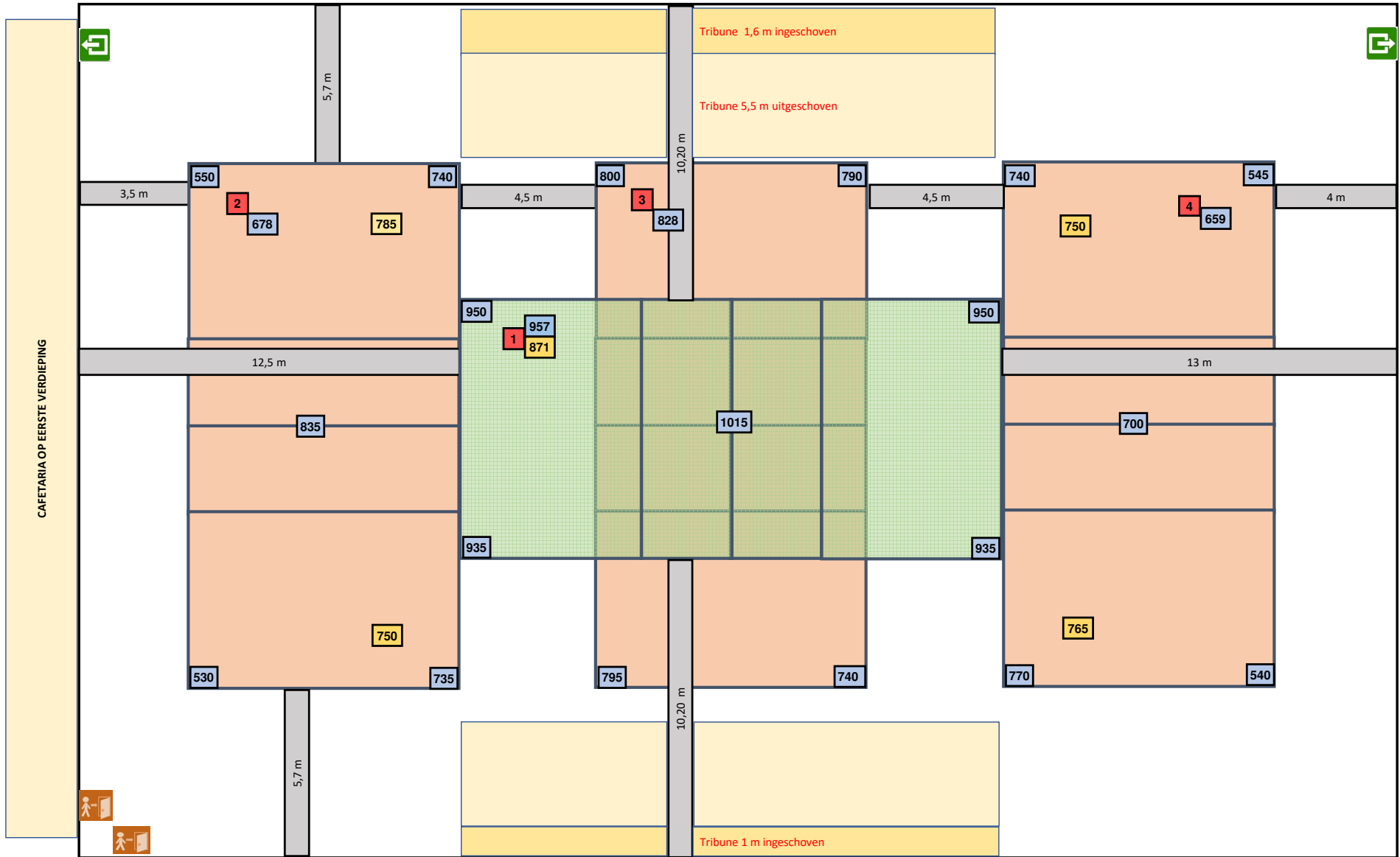
Algemene Informatie (te respecteren tijdens de wedstrijd)

Dit homologatiebewijs vervalt als er wijzigingen aan de zaal gebeuren.

Indien er tijdens de wedstrijd aan de gestelde voorwaarden niet voldaan wordt, dient dit door de scheidsr en/of comm vermeld te worden op het wedstrijdblad.

VEREISTE CODES Nat 1 + 2 H + D 2023

Code	OMSCHRIJVING HOMOLOGATIECODES
1	Vrije zone C min. 3 m naast zijlijn en achter achterlijn
2	Hoogte B min. 7 m
3	Verlichting D min. 400 lux
4	Vloer B Harde ondergrond met bekleding zonder schokabsorberend vermogen
5	Lijnen C Afbakeningslijnen met kruisende lijnen in andere kleuren
6	Palen B Palen met een vaste lengte (2,55m) met verplaatsbare bevestigingspunten.
7	Platform scheidsr B Vast scheidsrechtersplatform met zitmogelijkheid
8	Kleedk spelers A Afzonderlijke kleedkamer per ploeg met douches
9	Kleedk scheidsr A Met douche
10	EHBO C Aanwezigheid van verbanddoos, verplicht aanwezig op het terrein (+ defibrillator)
11	Verwarming A Minimum 16°C
12	Opwarmingsruimte B Opwarmingsruimte - niet afgebakend - beperkte ruimte.



lichtmeting uitgevoerd als alle circuits branden

lichtmeting vrije zone T1 = 3 / 3 m