



Sporthal:

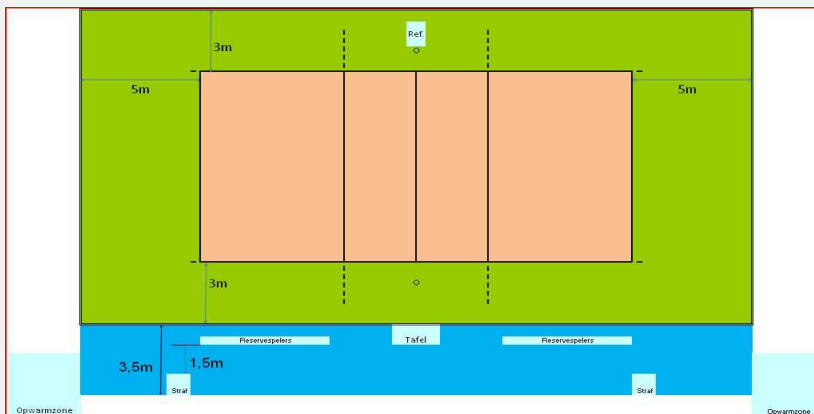
Sporthal BEVEREN

 Club: **W-2318**

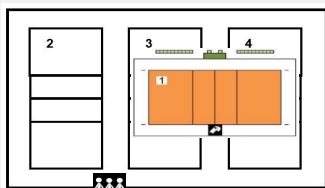
Izegemseardeweg 30

BEVO REKKENSHOP ROESELARE
8800 Beveren (Roeselare)


Wedstrijdopstelling



In de speelzone mag er geen enkel obstakel aanwezig zijn.
Geen andere manifestaties toegelaten in de sporthal tijdens de wedstrijd
Enkel toegelaten te spelen op het centrale terrein



Te respecteren wedstrijdopstelling

Afmetingen

				Links A	Rechts B
Toeschouwers Max. Toegelaten	Lengte:	42 m	Vrije zone speelveld	6,7 m	6,7 m
			Zone tot toeschouwers	n.v.t.	n.v.t.
Pers:	Breedte:	23 m	Vrije zone speelveld	4,5 m	4,5 m
Licht:			621	Zone officials	1,5 m
Vloer:	Schokabsorberend - synthetisch	Hoogte:	6,95 m	Vrije hoogte tot dakconstructie of eventuele obstakels in de wedstrijdzone van 28 m x 15 m	
Scorebord	digitaal	Ruimte Administratie		Kleedkamer ploegen	3
Verwarming	ok	Ruimte dopingcontrole (+WC)		Kleedkamer officials	2
Geluidsinstallatie	ok			Kleedkamer andere	

Vereiste codes	1	2	3	4	5	6	7	8	9	10	11	12
Homologatiecode zaal	B	B	C	A	B	A	B	A	A	C	A	A

Algemene Informatie (te respecteren tijdens de wedstrijd)

2 - Hoogte aanvaard als code B (>7m) wegens het plaatsen van schokabsorberende vloer in bestaande zaal.

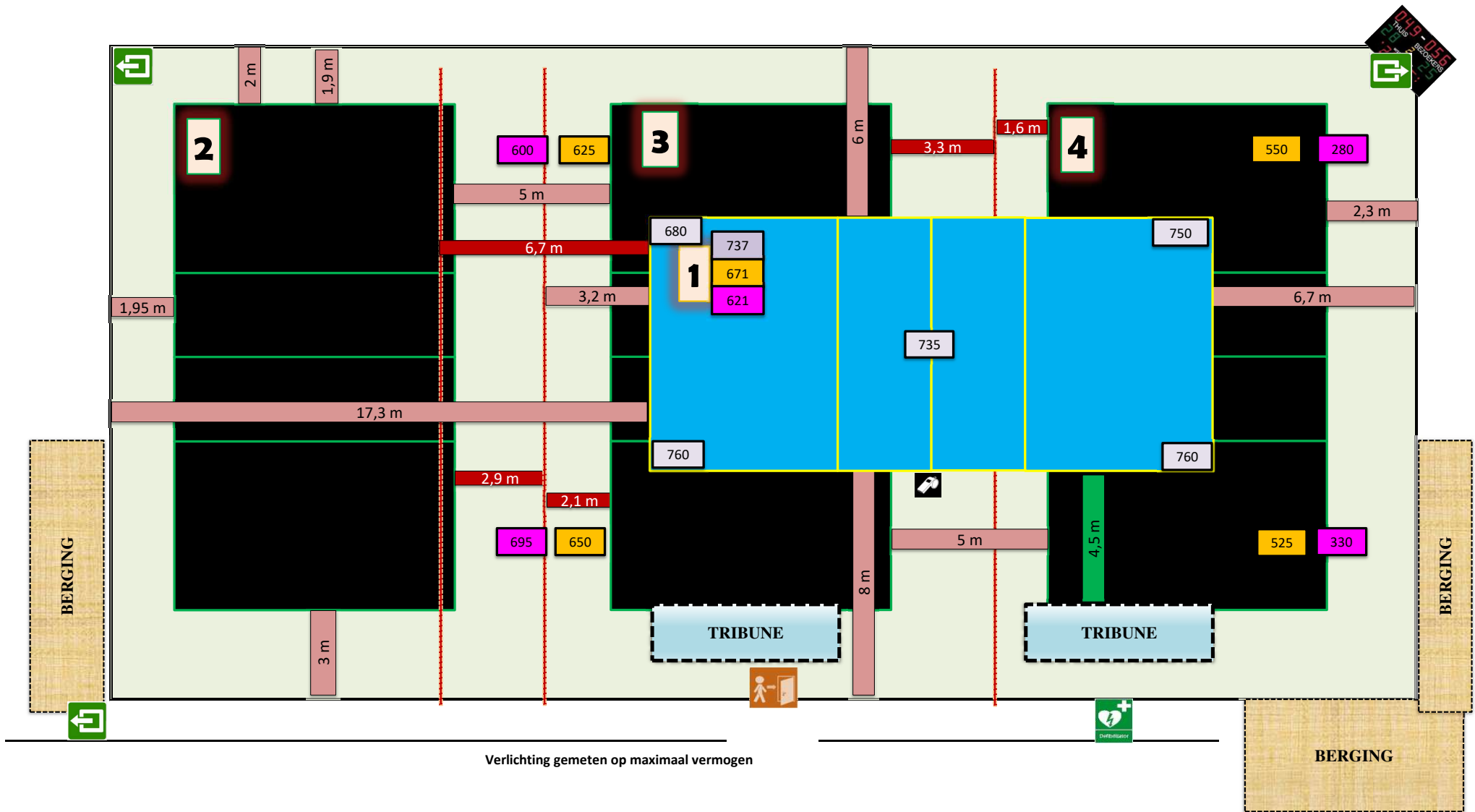
3 - Verlichting : de verlichting voldoet niet aan de vereisten en moet aangepast worden

Dit homologatiebewijs vervalt als er wijzigingen aan de zaal gebeuren.

Indien er tijdens de wedstrijd aan de gestelde voorwaarden niet voldaan wordt, dient dit door de scheidsr en/of comm vermeld te worden op het wedstrijdblad.

VEREISTE CODES Liga H + D 2023

Code	OMSCHRIJVING HOMOLOGATIECODES		
1	Vrije zone	B	min. 3 m naast zijlijn en 5 m achter achterlijn
2	Hoogte	B	min. 7 m
3	Verlichting	B	min. 750 lux
4	Vloer	A	Harde ondergrond met schokabsorberende vloerconstructie
5	Lijnen	B	Speelveld andere kleur dan vrije zone (andere lijnen aanwezig)
6	Palen	B	Palen met een vaste lengte (2,55m) met verplaatsbare bevestigingspunten.
7	Platform scheidsr	B	Vast scheidsrechtersplatform met zitmogelijkheid
8	Kleedk spelers	A	Afzonderlijke kleedkamer per ploeg met douches
9	Kleedk scheidsr	A	Met douche
10	EHBO	C	Aanwezigheid van verbanddoos, verplicht aanwezig op het terrein (+ defibrillator)
11	Verwarming	A	Minimum 16°C
12	Opwarmingsruimte	A	Opwarmingsruimte ca 3 x 3 m - afgebakend.





Sporthal:

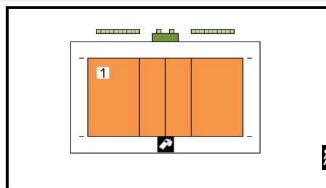
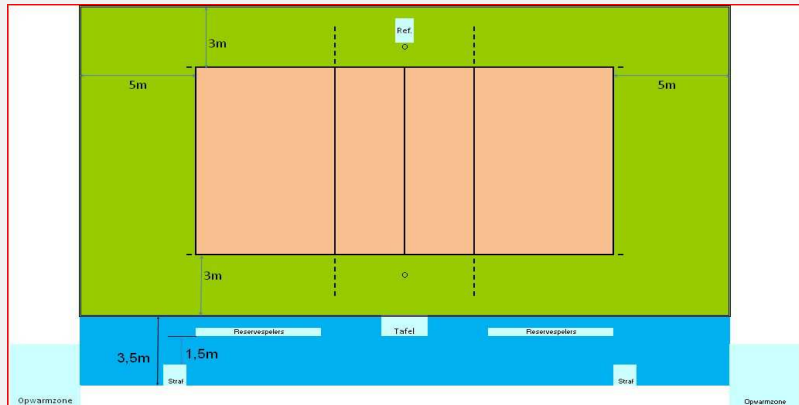
TOMABELHAL

 Club: **W-2318**

Diksmuidsesteenweg 396

BEVO REKKENSHOP ROESELARE
8800 Roeselare


Wedstrijdruimte



Te respecteren wedstrijdopstelling

In de speelzone mag er geen enkel obstakel aanwezig zijn.
Geen andere manifestaties toegelaten in de sporthal tijdens de wedstrijd
Enkel toegelaten te spelen op het centrale terrein

Afmetingen

				Links	Rechts										
				A	B										
Toeschouwers Max. Toegelaten	1984	Lengte:	36 m	Vrije zone speelveld 6,5 m	6,5 m										
Pers:	Vast TV platform geschreven pers achter raam	Breedte:	27,95 m	Zone tot toeschouwers 2,5 m	2,5 m										
Licht:	1342	Hoogte:	11,05 m	Scheidsr. 5 m	Officiëlen 5 m										
Vloer:	Synth schokabsorberend	Vrije hoogte tot dakconstructie of eventuele obstakels in de wedstrijdzone van 28 m x 15 m													
Scorebord	1Dig + 1Man	Ruimte Administratie	ok	Kleedkamer ploegen	4										
Verwarming	ok	Ruimte dopingcontrole (+WC)	Kleedkamer 4	Kleedkamer officials	2										
Geluidsinstallatie	ok	Kleedkamer andere													
Vereiste codes				1	2	3	4	5	6	7	8	9	10	11	12
Homologatiecode zaal				A	A	A	A	B	A	B	A	A	A	A	A

Algemene Informatie (te respecteren tijdens de wedstrijd)

De lichtwaarden zijn gemeten met de verlichting boven de tribunes

Enmalig homologatiebewijs enkel geldig voor:

Wedstrijdnr: LIGDQ1-08 op Zondag 24/03/2024

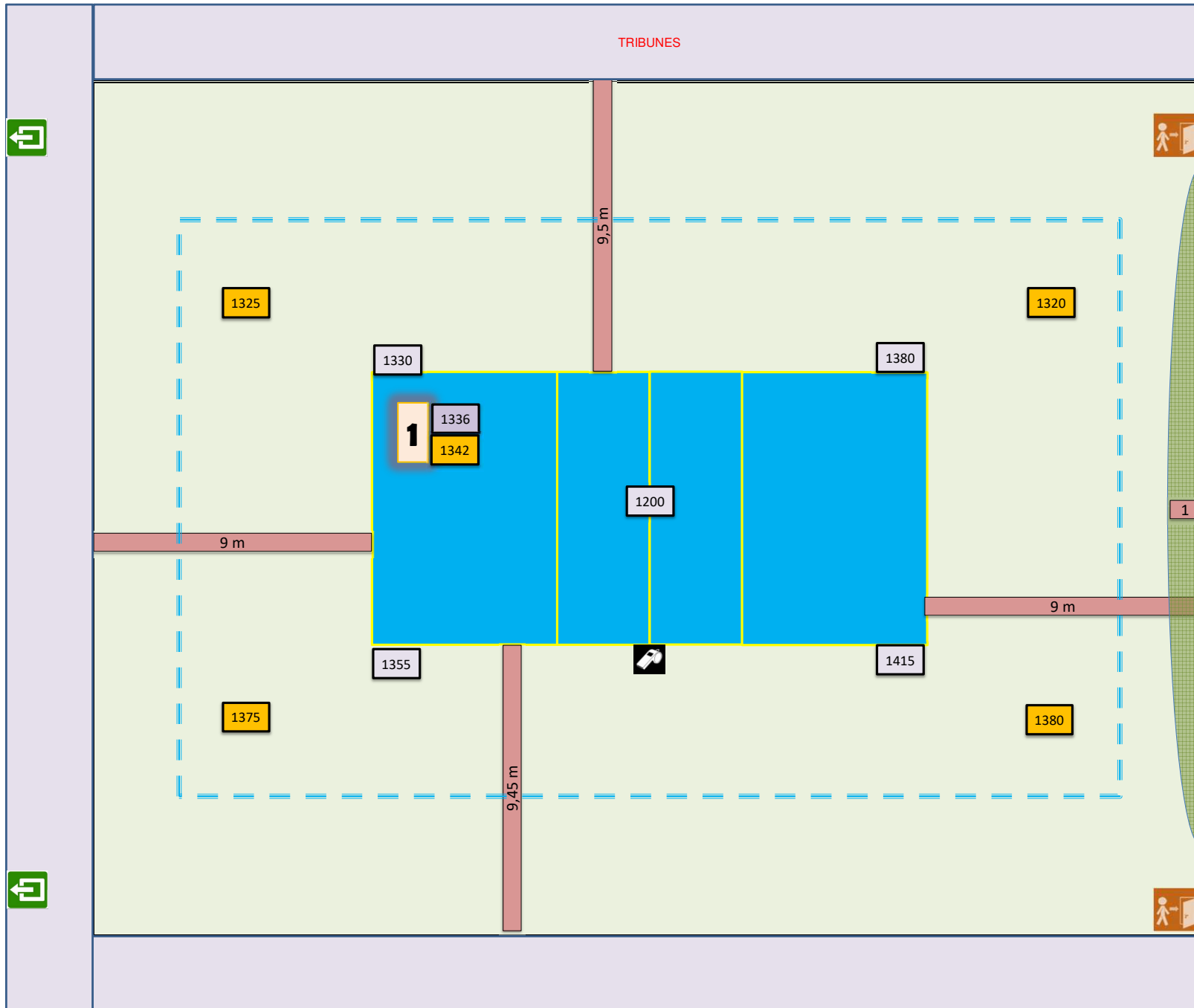
Wedstrijdnr: LIGDQ1-12 op Zaterdag 13/04/2024

Dit homologatiebewijs vervalt als er wijzigingen aan de zaal gebeuren.

Indien er tijdens de wedstrijd aan de gestelde voorwaarden niet voldaan wordt, dient dit door de scheidsr en/of comm. vermeld te worden op het wedstrijdblad.

VEREISTE CODES Liga H + D 2023

Code	OMSCHRIJVING HOMOLOGATIECODES	
1	Vrije zone	B min. 3 m naast zijlijn en 5 m achter achterlijn
2	Hoogte	B min. 7 m
3	Verlichting	B min. 750 lux
4	Vloer	A Harde ondergrond met schokabsorberende vloerconstructie
5	Lijnen	B Speelveld andere kleur dan vrije zone (andere lijnen aanwezig)
6	Palen	B Palen met een vaste lengte (2,55m) met verplaatsbare bevestigingspunten.
7	Platform scheidsr	B Vast scheidsrechtersplatform met zitmogelijkheid
8	Kleedk spelers	A Afzonderlijke kleedkamer per ploeg met douches
9	Kleedk scheidsr	A Met douche
10	EHBO	C Aanwezigheid van verbanddoos, verplicht aanwezig op het terrein (+ defibrillator)
11	Verwarming	A Minimum 16°C
12	Opwarmingsruimte	A Opwarmingsruimte ca 3 x 3 m - afgebakend.



Lichtsterkte gemeten met verlichting boven tribunes

Lichtmeting vrije zone 3 / 5 m