



Sporthal:

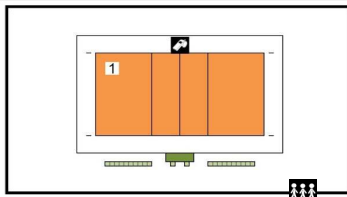
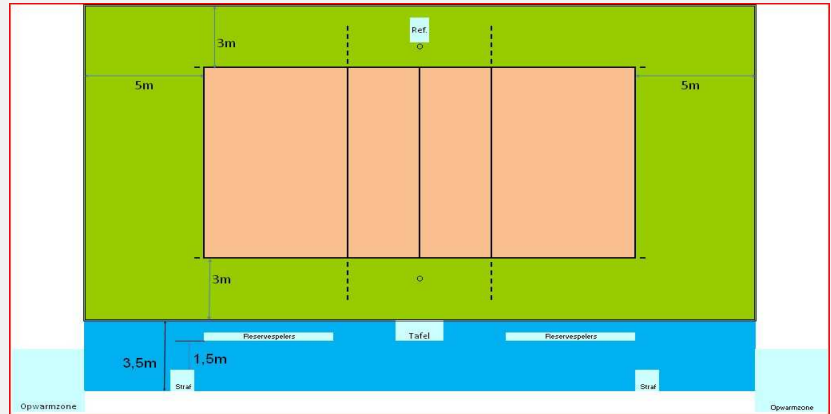
STEENGOED ARENA

Club: **L-0334**
VC GREENYARD MAASEIK

Sportlaan 10
3680 Maaseik



Wedstrijdomgeving



Te respecteren wedstrijdopstelling

In de speelzone mag er geen enkel obstakel aanwezig zijn.
Geen andere manifestaties toegelaten in de sporthal tijdens de wedstrijd
Enkel toegelaten te spelen op het centrale terrein

				Afmetingen		Links	Rechts
						A	B
Toeschouwers Max. Toegelaten	2600	Lengte:	41,60 m	Vrije zone speelveld	6,5 m	6,5 m	
				Zone tot toeschouwers	11,8 m	11,8 m	
Pers:	naast het veld achter boarding				Scheidsr.	Officiëlen	
Licht:	1266	Breedte:	26,70 m	Vrije zone speelveld	5 m	5 m	
				Zone officials	3,8 m	3,8 m	
Vloer:	Synthetisch/schokabsorberend	Hoogte:	9,20 m	Zone tot toeschouwers	3,9 m	3,8 m	
				Vrije hoogte tot dakconstructie of eventuele obstakels in de wedstrijdzone van 28 m x 15 m			
Scorebord	2 digitaal	Ruimte Administratie		OK	Kleedkamer ploegen		2
Verwarming	ok	Ruimte dopingcontrole (+WC)		KLEEDKAMER 3	Kleedkamer officials		2
Geluidsinstallatie	ok				Kleedkamer andere		

Vereiste codes	1	2	3	4	5	6	7	8	9	10	11	12
		B	B	B	A	B	B	B	A	A	C	A

Homologatiecode zaal	1	2	3	4	5	6	7	8	9	10	11	12
	A	A	A	A	A	B	B	A	A	B	A	A

Algemene Informatie (te respecteren tijdens de wedstrijd)

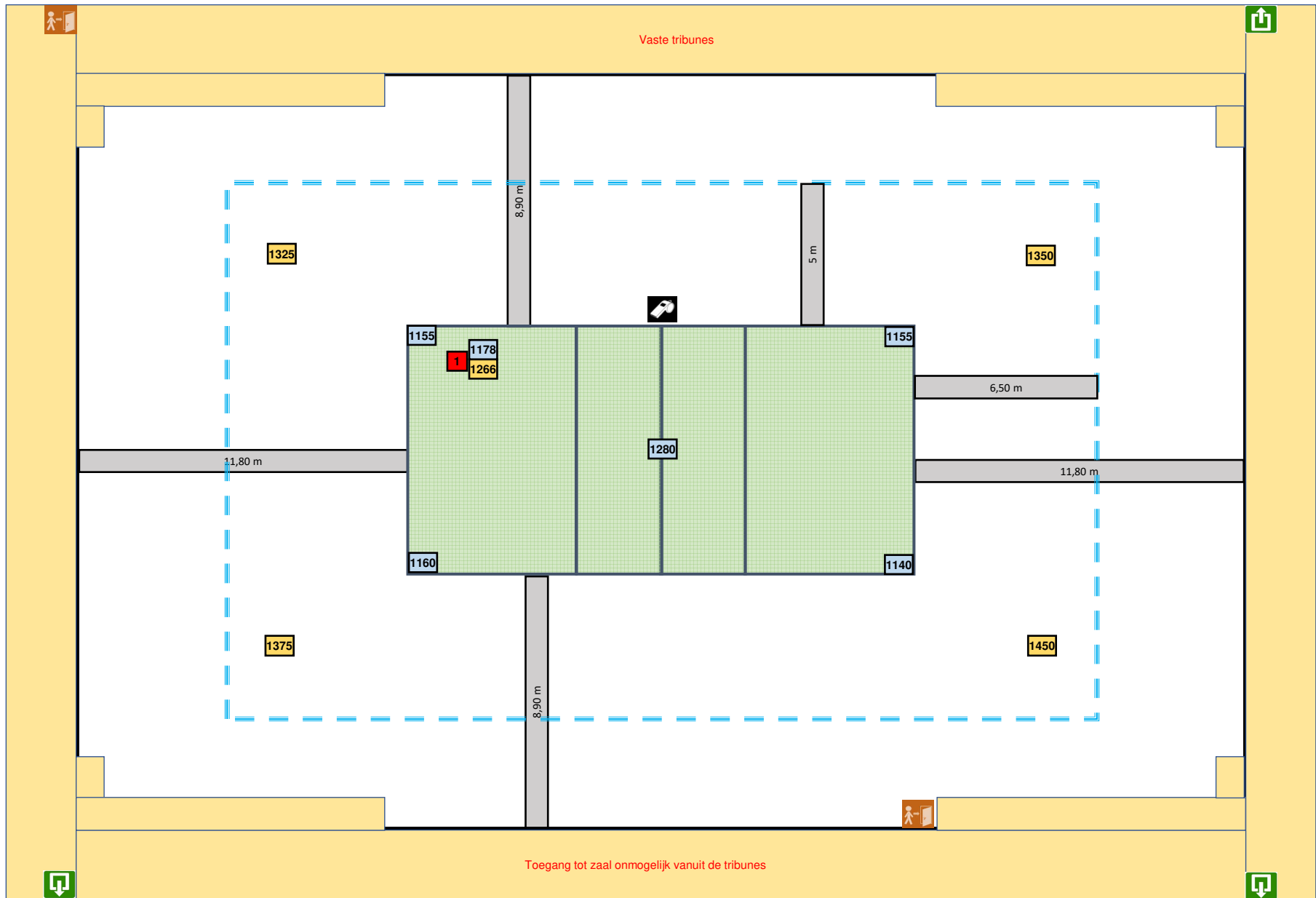
Gebruik verlichting: de lampen A4 - A9 - B4 en B9 branden niet tijdens de liga wedstrijden

Dit homologatiebewijs vervalt als er wijzigingen aan de zaal gebeuren.

Indien er tijdens de wedstrijd aan de gestelde voorwaarden niet voldaan wordt, dient dit door de scheidsr en/of comm vermeld te worden op het wedstrijdblad.

VEREISTE CODES Liga H + D 2023

Code	OMSCHRIJVING	HOMOLOGATIECODES
1	Vrije zone	B min. 3 m naast zijlijn en 5 m achter achterlijn
2	Hoogte	B min. 7 m
3	Verlichting	B min. 750 lux
4	Vloer	A Harde ondergrond met schokabsorberende vloerconstructie
5	Lijnen	B Speelveld andere kleur dan vrije zone (andere lijnen aanwezig)
6	Palen	B Palen met een vaste lengte (2,55m) met verplaatsbare bevestigingspunten.
7	Platform scheidsr	B Vast scheidsrechtersplatform met zitmogelijkheid
8	Kleedk spelers	A Afzonderlijke kleedkamer per ploeg met douches
9	Kleedk scheidsr	A Met douche
10	EHBO	C Aanwezigheid van verbanddoos, verplicht aanwezig op het terrein (+ defibrillator)
11	Verwarming	A Minimum 16°C
12	Opwarmingsruimte	A Opwarmingsruimte ca 3 x 3 m - afgebakend.



Lichtmeting vrije zone T1 = 3 / 5 m

Boarding op 5 m naast en 6,50 m achter terrein

Meting lichtwaarden op 100 % vermogen
Lampen A4 - A9 - B4 en B9 branden niet