

# Homologatie Volley Belgium - Nationale 3

Geldig tot einde seizoen **2023 - 24**



Sporthal

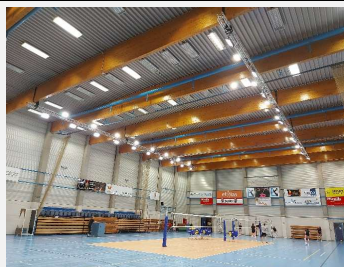
## EVC Vilvoorde

Club: **VVB-2290**

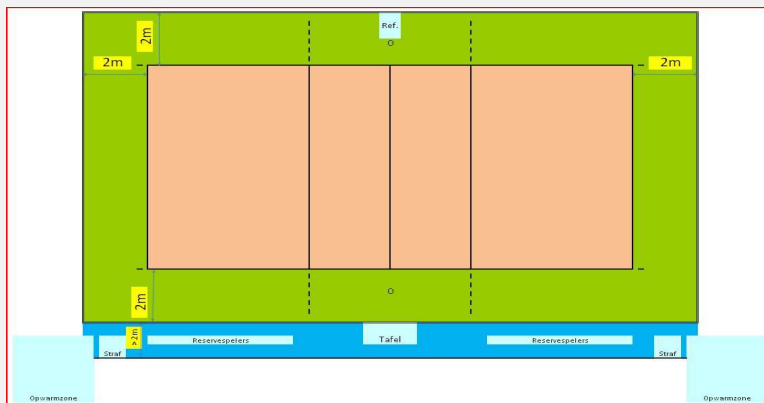
**TOPSPORT SCHOOL VILVOORDE**

Beneluxlaan 22

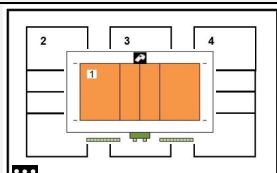
**1800 Vilvoorde**



### Wedstrijdomgeving



In de speelzone mag er geen enkel obstakel aanwezig zijn.



Te respecteren wedstrijdopstelling

Reeks: **NAT 3 - H**

### Afmetingen

<b>Toeschouwers</b> Max. Toegelaten		<b>Lengte:</b>	43,5 m	Vrije zone speelveld (opslagzone)	minimum 2 m								
<b>Licht:</b>	611	<b>Breedte:</b>	29,4 m	Vrije zone speelveld	minimum 2 m								
<b>Vloer:</b>	Ondergrond: schokabsorberend Bekleding: synthetisch	<b>Hoogte:</b>	10,1 m	Vrije hoogte tot dakconstructie of eventuele obstakels in de wedstrijdzone van 22 m x 13 m									
<b>Scorebord</b>	Digitaal	Ruimte Administratie	ok		Kleedkamer ploegen	6							
<b>Verwarming</b>	ok	Ruimte dopingcontrole (+WC)	kleedkamer spelers		Kleedkamer officials	1							
Vereiste codes		Homologatiecode veld: <b>1</b>											
		1	2	3	4	5	6	7	8	9	10	11	12
		D	C	E	B	C	B	B	B	B	C	A	B
		A	A	C	A	B	A	B	A	A	B	A	A

### Algemene Informatie *(te respecteren tijdens de wedstrijd)*

3-Verlichting : Lichtmeting uitgevoerd met 2 bijkomende balken met verlichting evenwijdig aan het centrale terrein (zie foto)

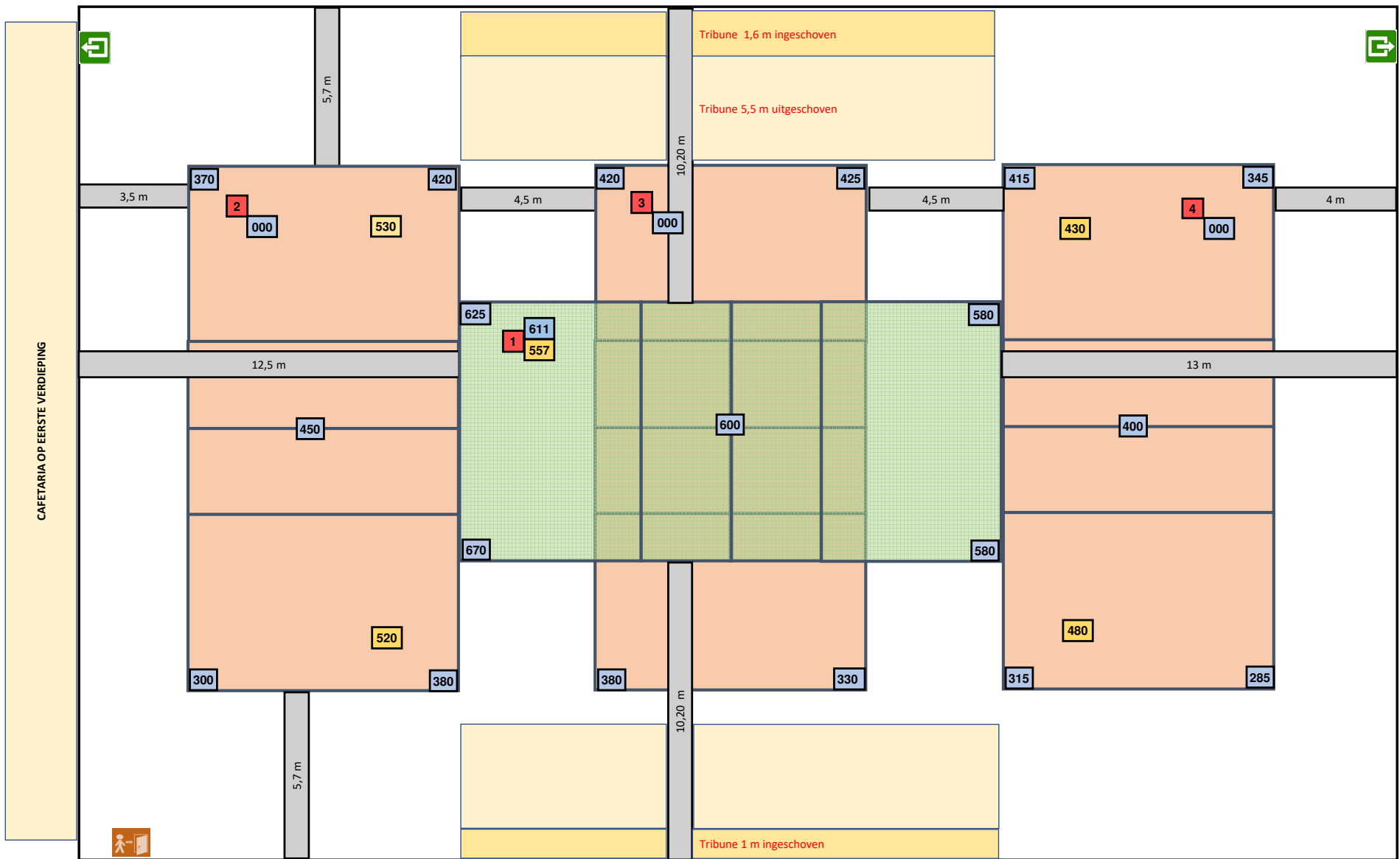
Elke wijziging aan de verlichtingsinstallatie dient vermeld te worden in Comments

Dit homologatiebewijs vervalt als er wijzigingen aan de zaal gebeuren.

Indien er tijdens de wedstrijd aan de gestelde voorwaarden niet voldaan wordt, dient dit door de scheidsr en/of comm vermeld te worden op het wedstrijdblad.

### VEREISTE CODES Nat 3 H + D 2023

Code		OMSCHRIJVING HOMOLOGATIECODES
1	Vrije zone	<b>D</b> min. 2 m naast zijlijn en achter achterlijn
2	Hoogte	<b>C</b> min. 6,50 m
3	Verlichting	<b>E</b> min. 300 lux
4	Vloer	<b>B</b> Harde ondergrond met bekleding <b>zonder</b> schokabsorberend vermogen
5	Lijnen	<b>C</b> Afbakeningslijnen met kruisende lijnen in andere kleuren
6	Palen	<b>B</b> Palen met een vaste lengte (2,55m) met verplaatsbare bevestigingspunten.
7	Platform scheidsr	<b>B</b> Vast scheidsrechtersplatform met zitmogelijkheid
8	Kleedk spelers	<b>B</b> Afzonderlijke kleedkamer per ploeg met gezamenlijke douches
9	Kleedk scheidsr	<b>B</b> Met enkel lavabo
10	EHBO	<b>C</b> Aanwezigheid van verbanddoos, verplicht aanwezig op het terrein (+ defibrillator)
11	Verwarming	<b>A</b> Minimum 16°C
12	Opwarmingsruimte	<b>B</b> Opwarmingsruimte naast wisselbank - niet afgebakend - beperkte ruimte.



Enkel T1 opnieuw opgemeten

Lichtmeting vrije zone T1 = 3 / 3 m

Lichtmeting uitgevoerd met 2 bijkomende balken met verlichting evenwijdig aan het centrale terrein