



Sporthal

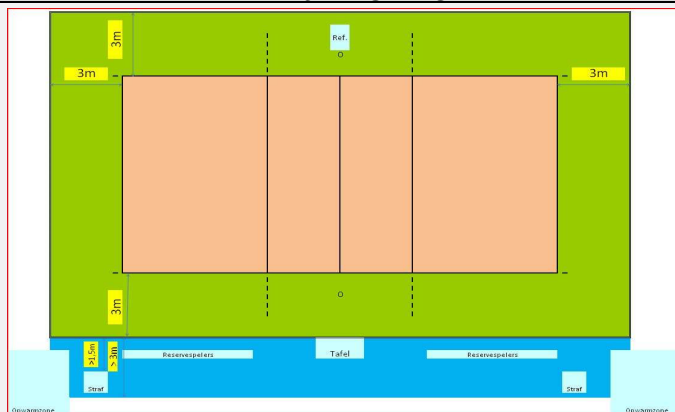
HET VELD

Club: **AH-1717**
VBC ZANDHOVEN

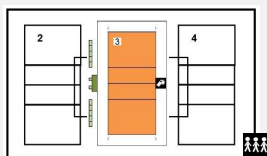
Schildebaan 22B
2240 Zandhoven



Wedstrijdomgeving



In de speelzone mag er geen enkel obstakel aanwezig zijn.



Te respecteren wedstrijdopstelling

Reeks: NAT 2 - D

Afmetingen

Toeschouwers Max. Toegelaten		Lengte:	48 m	Vrije zone speelveld (opslagzone)	minimum 3 m										
Licht:	474	Breedte:	32 m	Vrije zone speelveld	minimum 3 m										
Vloer:	Ondergrond: schokabsorberend Bekleding: synthetisch	Hoogte:	8,7 m	Vrije hoogte tot dakconstructie of eventuele obstakels in de wedstrijdzone van 24 m x 15 m											
Scorebord	Electr scorebord	Ruimte Administratie	ok	Kleedkamer ploegen	7										
Verwarming	ok	Ruimte dopingcontrole (+WC)	ok	Kleedkamer officials	4										
		Vereiste codes		1	2	3	4	5	6	7	8	9	10	11	12
		Homologatiecode veld: 3		B	A	D	A	C	B	B	A	A	C	A	B

Algemene Informatie (te respecteren tijdens de wedstrijd)

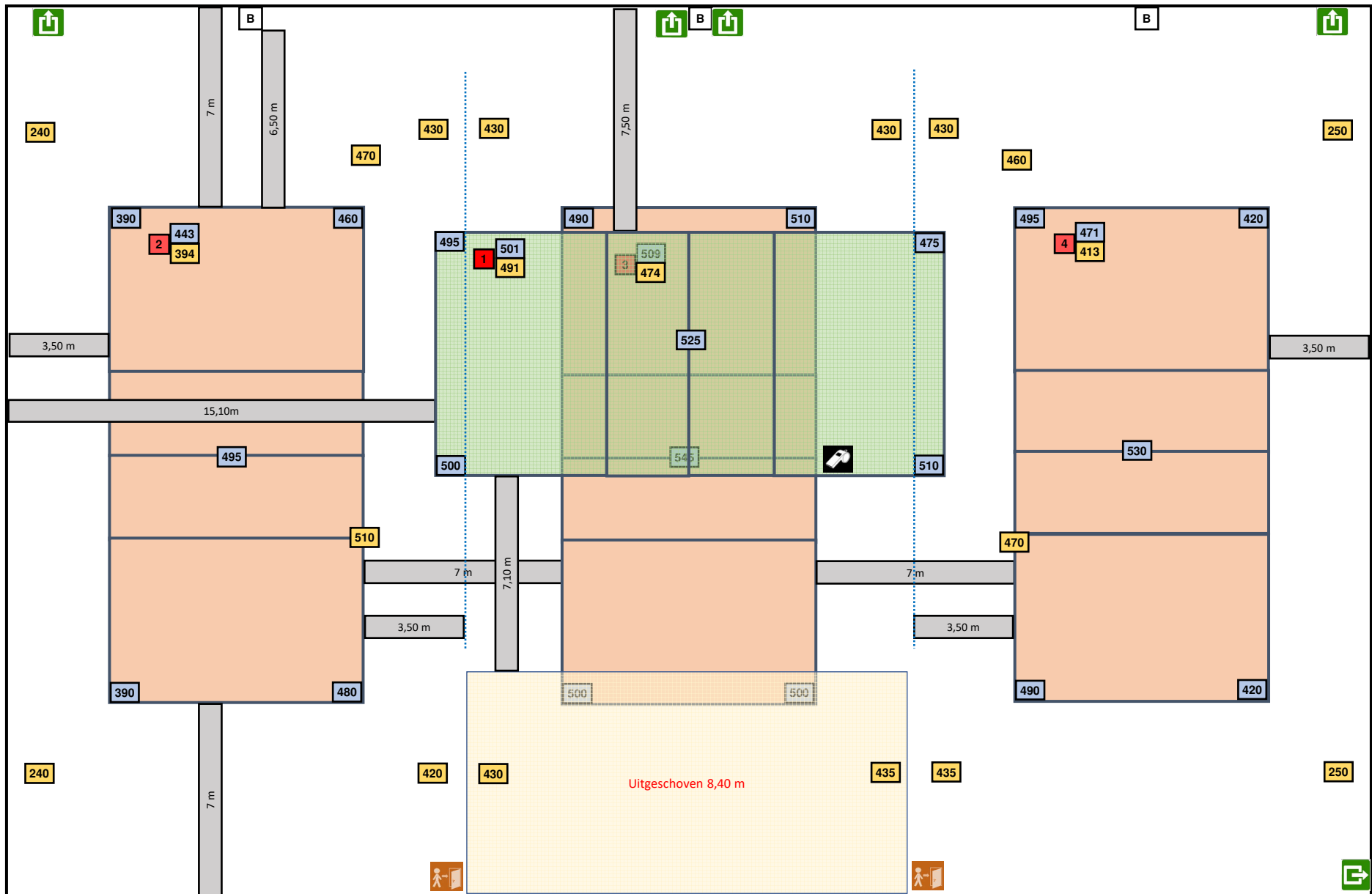
- Het scheidingsgordijn tussen terrein 2 en 3 moet volledig omhoog zijn
- De verlichting moet op de hoogste stand ingesteld worden
- Tribunes voor supporters worden op terrein 2 geplaatst

Dit homologatiebewijs vervalt als er wijzigingen aan de zaal gebeuren.

Indien er tijdens de wedstrijd aan de gestelde voorwaarden niet voldaan wordt, dient dit door de scheidsr en/of comm vermeld te worden op het wedstrijdblad.

VEREISTE CODES Nat 1 + 2 H + D 2023

Code	OMSCHRIJVING HOMOLOGATIECODES
1	Vrije zone C min. 3 m naast zijlijn en achter achterlijn
2	Hoogte B min. 7 m
3	Verlichting D min. 400 lux
4	Vloer B Harde ondergrond met bekleding zonder schokabsorberend vermogen
5	Lijnen C Afbakingslijnen met kruisende lijnen in andere kleuren
6	Palen B Palen met een vaste lengte (2,55m) met verplaatsbare bevestigingspunten.
7	Platform scheidsr B Vast scheidsrechtersplatform met zitmogelijkheid
8	Kleedk spelers A Afzonderlijke kleedkamer per ploeg met douches
9	Kleedk scheidsr A Met douche
10	EHBO C Aanwezigheid van verbanddoos, verplicht aanwezig op het terrein (+ defibrillator)
11	Verwarming A Minimum 16°C
12	Opwarmingsruimte B Opwarmingsruimte - niet afgebakend - beperkte ruimte.



lichtmeting vrije zones = 3 / 3 m

lichtmeting alle terreinen op stand 3 = maximum

Tribune 250 pl in nis

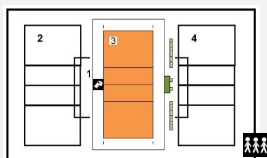
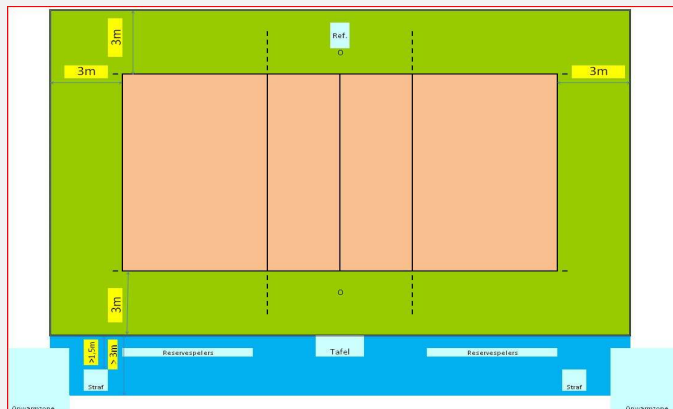


Sporthal

HET VELD

 Club: **AH-1717**
VBC ZANDHOVEN
Schildebaan 22B
2240 Zandhoven


Wedstrijdomgeving



Te respecteren wedstrijdopstelling

In de speelzone mag er geen enkel obstakel aanwezig zijn.

Reeks: NAT 2 - D

Afmetingen

Toeschouwers Max. Toegelaten		Lengte:	48 m	Vrije zone speelveld (opslagzone)	minimum 3 m										
Licht:	474	Breedte:	32 m	Vrije zone speelveld	minimum 3 m										
Vloer:	Ondergrond: schokabsorberend Bekleding: synthetisch	Hoogte:	8,7 m	Vrije hoogte tot dakconstructie of eventuele obstakels in de wedstrijdzone van 24 m x 15 m											
Scorebord	Electr scorebord	Ruimte Administratie	ok	Kleedkamer ploegen	7										
Verwarming	ok	Ruimte dopingcontrole (+WC)	ok	Kleedkamer officials	4										
		Vereiste codes		1	2	3	4	5	6	7	8	9	10	11	12
		Homologatiecode veld: 3		B	A	D	A	C	B	B	A	A	C	A	B

Algemene Informatie (te respecteren tijdens de wedstrijd)

- Het scheidingsgordijn tussen terrein 3 en 4 moet volledig omhoog zijn
- De verlichting moet op de hoogste stand ingesteld worden
- Tribunes voor supporters worden op terrein 4 geplaatst

Eenmalig homologatiebewijs enkel geldig voor:

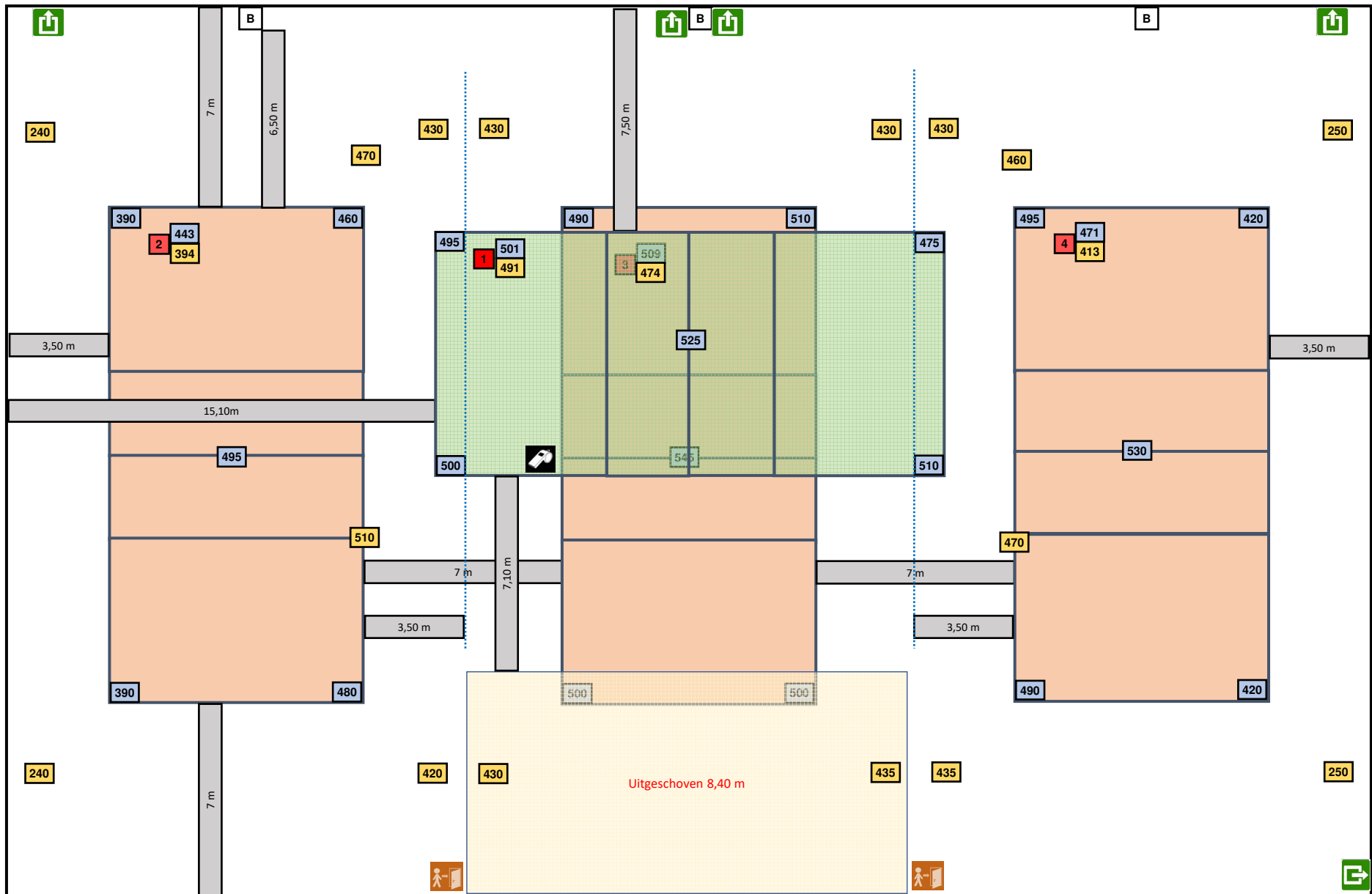
Wedstrijdnr: NAT2D-B-0009 op Zaterdag 23/09/2023

Dit homologatiebewijs vervalt als er wijzigingen aan de zaal gebeuren.

Indien er tijdens de wedstrijd aan de gestelde voorwaarden niet voldaan wordt, dient dit door de scheidsr en/of comm vermeld te worden op het wedstrijdblad.

VEREISTE CODES Nat 1 + 2 H + D 2023

Code	OMSCHRIJVING HOMOLOGATIECODES
1	Vrije zone C min. 3 m naast zijlijn en achter achterlijn
2	Hoogte B min. 7 m
3	Verlichting D min. 400 lux
4	Vloer B Harde ondergrond met bekleding zonder schokabsorberend vermogen
5	Lijnen C Afbakeningslijnen met kruisende lijnen in andere kleuren
6	Palen B Palen met een vaste lengte (2,55m) met verplaatsbare bevestigingspunten.
7	Platform scheidsr B Vast scheidsrechttersplatform met zitmogelijkheid
8	Kleedk spelers A Afzonderlijke kleedkamer per ploeg met douches
9	Kleedk scheidsr A Met douche
10	EHBO C Aanwezigheid van verbanddoos, verplicht aanwezig op het terrein (+ defibrillator)
11	Verwarming A Minimum 16°C
12	Opwarmingsruimte B Opwarmingsruimte - niet afgebakend - beperkte ruimte.



lichtmeting vrije zones = 3 / 3 m

lichtmeting alle terreinen op stand 3 = maximum

Tribune 250 pl in nis