

# Homologatie Volley Belgium - Nationale 2

Geldig tot einde seizoen **2023 - 24**



Sporthal

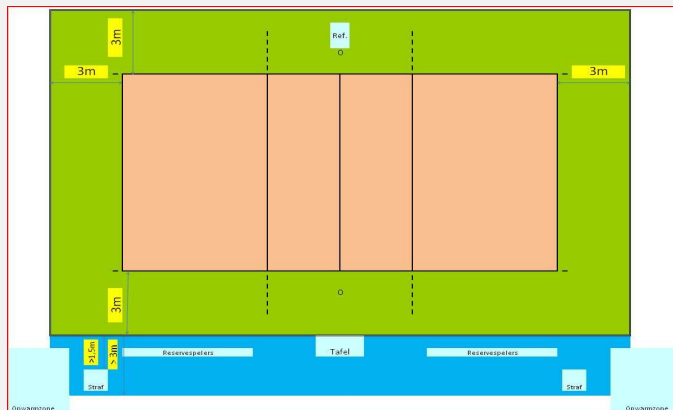
## DE STEENOVEN

Club: **O-0725**  
**VC HEBO BORSBEKE-HERZELE**

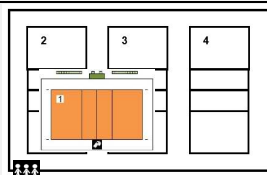
Kerkkouter 40  
**9550 Herzele**



### Wedstrijdomgeving



In de speelzone mag er geen enkel obstakel aanwezig zijn.



Te respecteren wedstrijdopstelling

Reeks: **NAT 2 - D -**

### Afmetingen

<b>Toeschouwers</b> Max. Toegelaten		<b>Lengte:</b>	44 m	Vrije zone speelveld (opslagzone)	minimum 3 m
<b>Licht:</b>	490	<b>Breedte:</b>	32 m	Vrije zone speelveld	minimum 3 m
<b>Vloer:</b>	Ondergrond: schokabsorberend Bekleding: synthetisch	<b>Hoogte:</b>	7,90 m	Vrije hoogte tot dakconstructie of eventuele obstakels in de wedstrijdzone van 24 m x 15 m	
<b>Scorebord</b>	Electr scorebord	Ruimte Administratie	ok	Kleedkamer ploegen	6
<b>Verwarming</b>	ok	Ruimte dopingcontrole (+WC)	ok	Kleedkamer officials	2
		Vereiste codes		1 2 3 4 5 6 7 8 9 10 11 12	
		Homologatiecode veld: <b>1</b>		C B D B C B B A A C A B	
				B B D A C B B A A C A B	

### Algemene Informatie *(te respecteren tijdens de wedstrijd)*

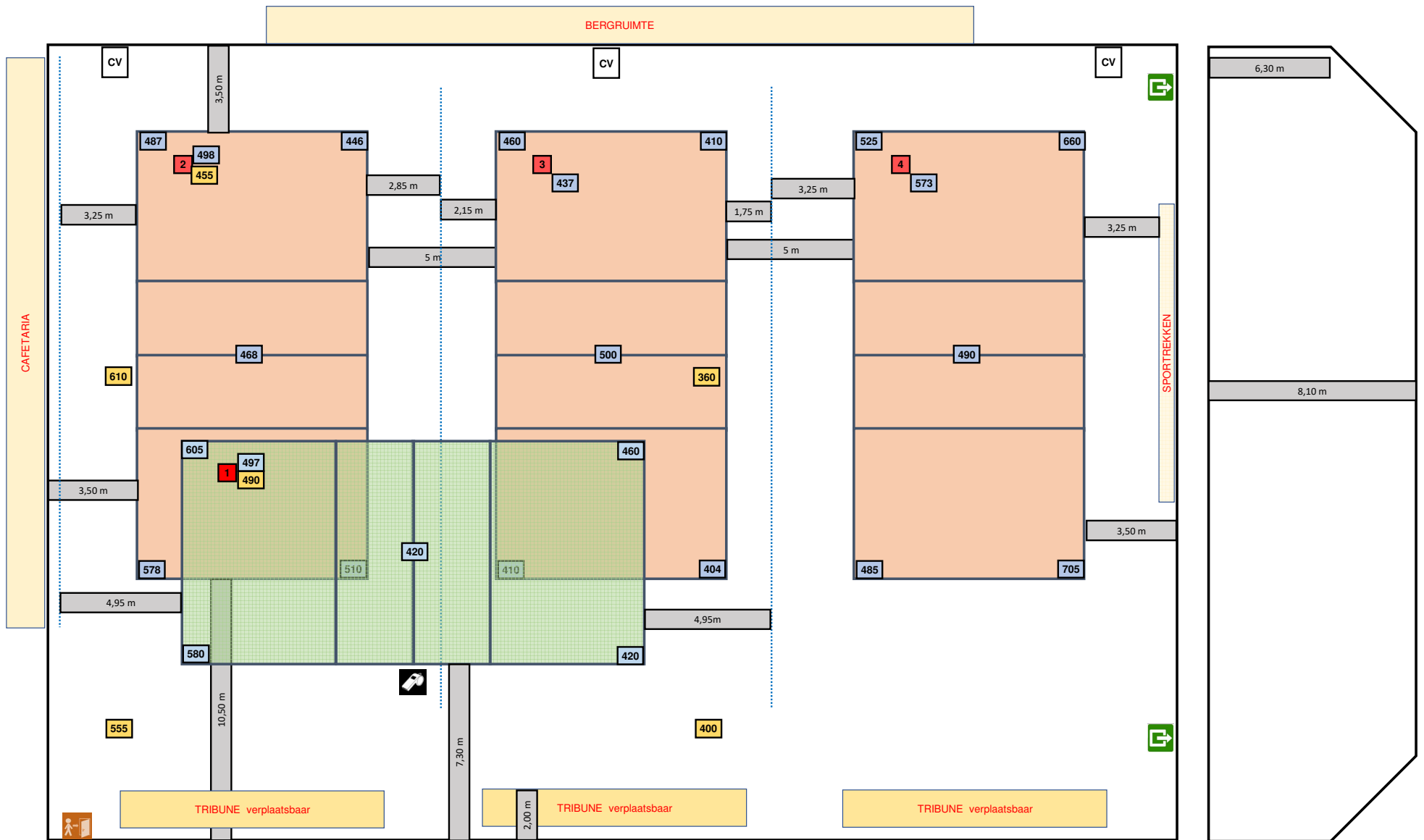
Het scheidingsgordijn tussen terrein 3 en 4 moet volledig gesloten zijn

Dit homologatiebewijs vervalt als er wijzigingen aan de zaal gebeuren.

Indien er tijdens de wedstrijd aan de gestelde voorwaarden niet voldaan wordt, dient dit door de scheidsr en/of comm vermeld te worden op het wedstrijdblad.

## VEREISTE CODES Nat 1 + 2 H + D 2023

Code	OMSCHRIJVING HOMOLOGATIECODES
1 Vrije zone	<b>C</b> min. 3 m naast zijlijn en achter achterlijn
2 Hoogte	<b>B</b> min. 7 m
3 Verlichting	<b>D</b> min. 400 lux
4 Vloer	<b>B</b> Harde ondergrond met bekleding <b>zonder</b> schokabsorberend vermogen
5 Lijnen	<b>C</b> Afbakingslijnen met kruisende lijnen in andere kleuren
6 Palen	<b>B</b> Palen met een vaste lengte (2,55m) met verplaatsbare bevestigingspunten.
7 Platform scheidsr	<b>B</b> Vast scheidsrechtersplatform met zitmogelijkheid
8 Kleedk spelers	<b>A</b> Afzonderlijke kleedkamer per ploeg met douches
9 Kleedk scheidsr	<b>A</b> Met douche
10 EHBO	<b>C</b> Aanwezigheid van verbanddoos, verplicht aanwezig op het terrein (+ defibrillator)
11 Verwarming	<b>A</b> Minimum 16°C
12 Opwarmingsruimte	<b>B</b> Opwarmingsruimte - niet afgebakend - beperkte ruimte.



Verlichting gemeten op volledig vermogen