

# Homologatie Volley Belgium - Nationale 3

Geldig tot einde seizoen

2023 - 24



Sporthal

## OP 't REECK

Club: L-1289

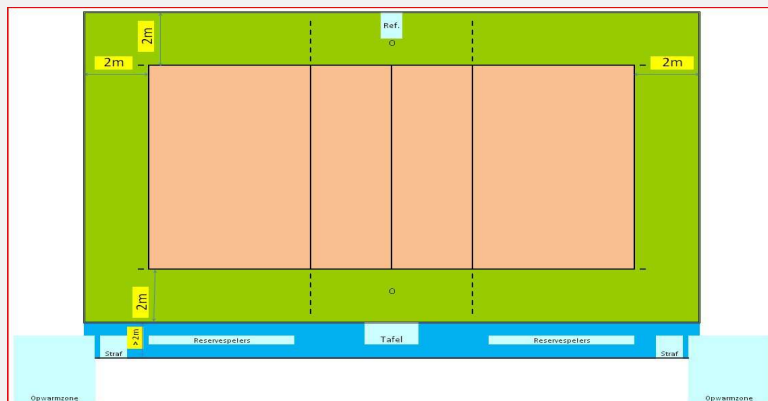
KIVOLA RIEMST

Reeckervelt 3

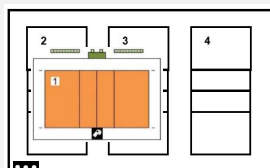
3770 Riemst



Wedstrijdomgeving



In de speelzone mag er geen enkel obstakel aanwezig zijn.



Te respecteren wedstrijdopstelling

Reeks: NAT 3 - H

### Afmetingen

<b>Toeschouwers</b> Max. Toegelaten	250	<b>Lengte:</b>	44,10 m	Vrije zone speelveld (opslagzone)	minimum 2 m
<b>Licht:</b>	503	<b>Breedte:</b>	28 m	Vrije zone speelveld	minimum 2 m
<b>Vloer:</b>	Ondergrond: schokabsorberend Bekleding: synthetisch	<b>Hoogte:</b>	7,48 m	Vrije hoogte tot dakconstructie of eventuele obstakels in de wedstrijdzone van 22 m x 13 m	
<b>Scorebord</b>	Handscorebord / Digitaal	<b>Ruimte Administratie</b>	ok	<b>Kleedkamer ploegen</b>	3
<b>Verwarming</b>	ok	<b>Ruimte dopingcontrole (+WC)</b>	ok	<b>Kleedkamer officials</b>	1
		<b>Vereiste codes</b>		1	2
			D	C	E
			B	C	A
			B	B	B
			B	B	B
			B	A	A
			A	C	A
			A	A	A

### Algemene Informatie *(te respecteren tijdens de wedstrijd)*

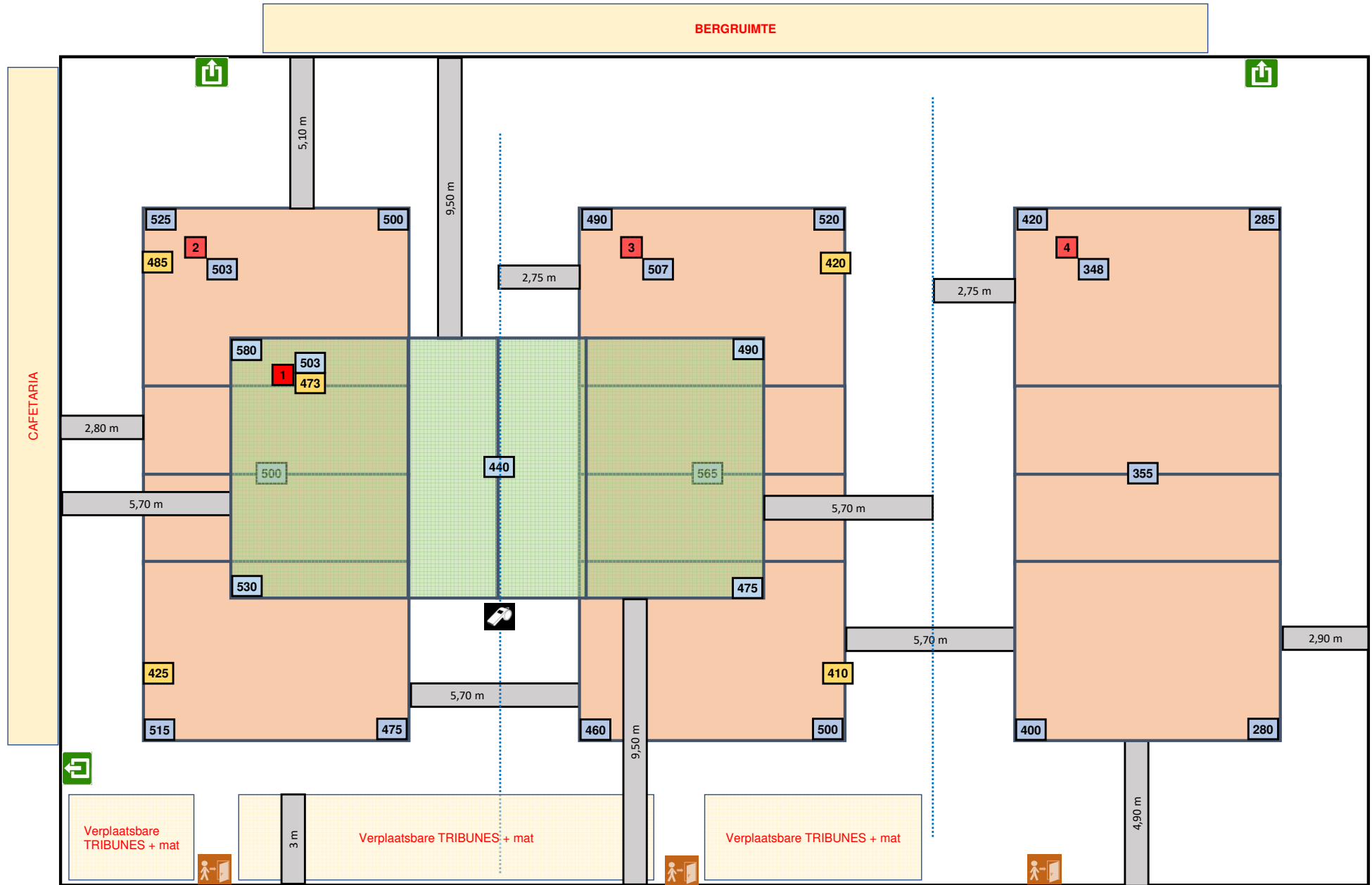
Verlichting: lichtsterkte is regelbaar. Tijdens de wedstrijd moet de verlichting op de max. sterkte staan incl bijkomende verlichting hoofdveld

Dit homologatiebewijs vervalt als er wijzigingen aan de zaal gebeuren.

Indien er tijdens de wedstrijd aan de gestelde voorwaarden niet voldaan wordt, dient dit door de scheidsr en/of comm. vermeld te worden op het wedstrijdblad.

### VEREISTE CODES Nat 3 H + D 2023

Code	OMSCHRIJVING HOMOLOGATIECODES
1	Vrije zone <b>D</b> min. 2 m naast zijlijn en achter achterlijn
2	Hoogte <b>C</b> min. 6,50 m
3	Verlichting <b>E</b> min. 300 lux
4	Vloer <b>B</b> Harde ondergrond met bekleding <b>zonder</b> schokabsorberend vermogen
5	Lijnen <b>C</b> Afbakeningslijnen met kruisende lijnen in andere kleuren
6	Palen <b>B</b> Palen met een vaste lengte (2,55m) met verplaatsbare bevestigingspunten.
7	Platform scheidsr <b>B</b> Vast scheidsrechttersplatform met zitmogelijkheid
8	Kleedk spelers <b>B</b> Afzonderlijke kleedkamer per ploeg met gezamenlijke douches
9	Kleedk scheidsr <b>B</b> Met enkel lavabo
10	EHBO <b>C</b> Aanwezigheid van verbanddoos, verplicht aanwezig op het terrein (+ defibrillator)
11	Verwarming <b>A</b> Minimum 16°C
12	Opwarmingsruimte <b>B</b> Opwarmingsruimte naast wisselbank - niet afgebakend - beperkte ruimte.



Lichtmeting vrije zone T1 = 3 / 3 m

Lichtmeting op volledig vermogen incl bijkomende verlichting hoofdveld