

# Homologatie Volley Belgium - Nationale 2

Geldig tot einde seizoen **2023 - 24**



Sporthal

## STEENGOED ARENA

Club: **L-0334**

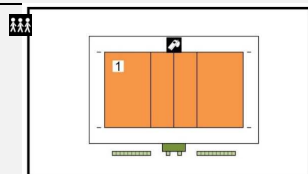
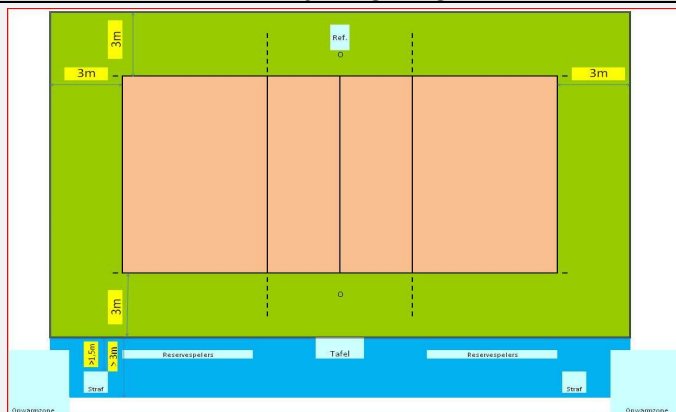
Sportlaan 10

**VC GREENYARD MAASEIK**

**3680 Maaseik**



Wedstrijdomgeving



Te respecteren wedstrijdopstelling

In de speelzone mag er geen enkel obstakel aanwezig zijn.

**Reeks: NAT 2 - H**

### Afmetingen

<b>Toeschouwers</b> Max. Toegelaten	3000	<b>Lengte:</b>	41,60 m	Vrije zone speelveld (opslagzone)	minimum 3 m								
<b>Licht:</b>	832	<b>Breedte:</b>	26,70 m	Vrije zone speelveld	minimum 3 m								
<b>Vloer:</b>	Ondergrond: schokabsorberend Bekleding: synthetisch	<b>Hoogte:</b>	9,20 m	Vrije hoogte tot dakconstructie of eventuele obstakels in de wedstrijdzone van 24 m x 15 m									
<b>Scorebord</b>	2 digitaal	Ruimte Administratie	ok	Kleedkamer ploegen	2								
<b>Verwarming</b>	ok	Ruimte dopingcontrole (+WC)	ok	Kleedkamer officials	2								
		Vereiste codes											
		1	2	3	4	5	6	7	8	9	10	11	12
		C	B	D	B	C	B	B	A	A	C	A	B
		Homologatiecode veld: <b>1</b>		A	A	B	A	A	B	B	A	A	B

### Algemene Informatie (te respecteren tijdens de wedstrijd)

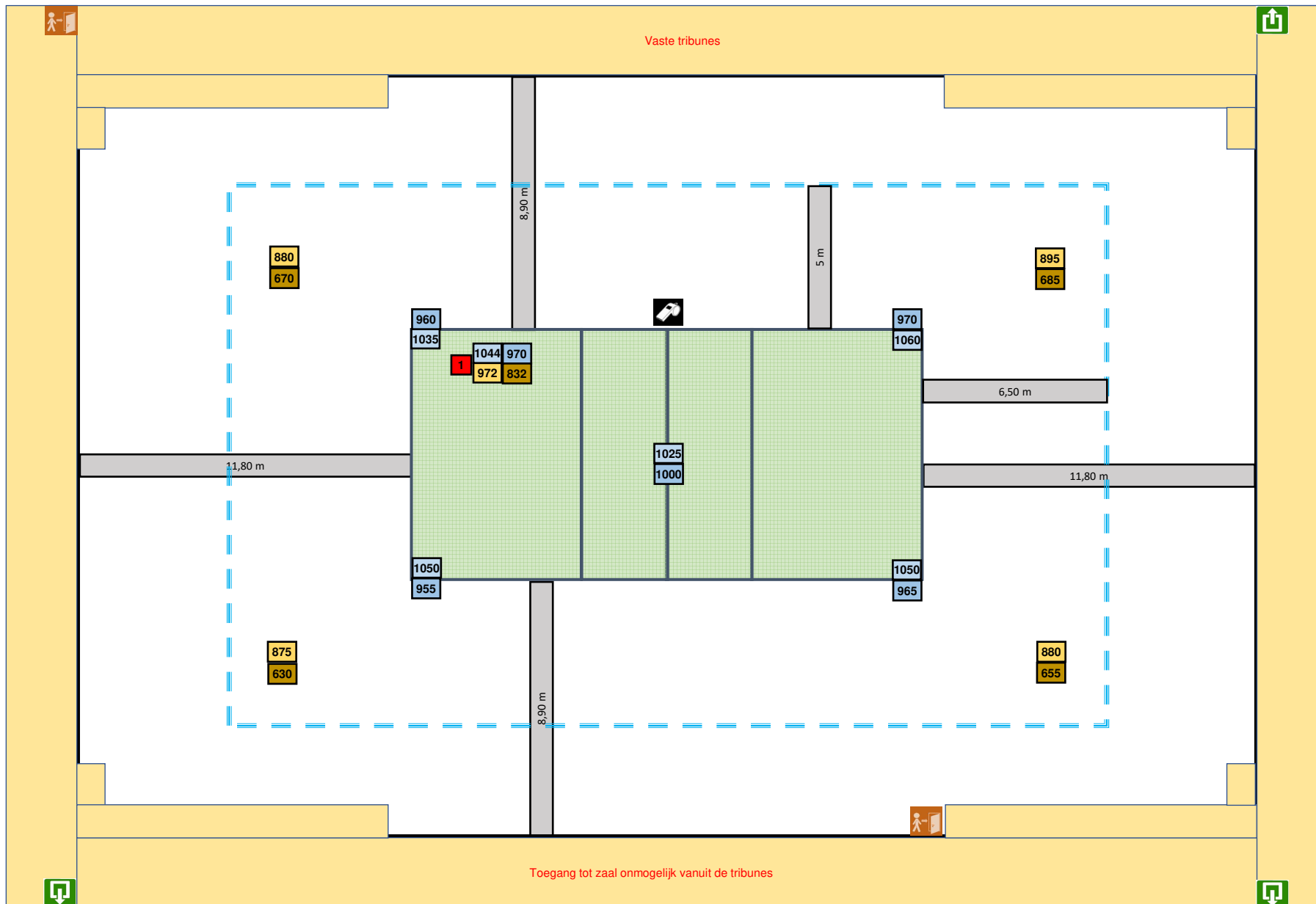
Gebruik verlichting: het gebruik van de laatste rij lampen is niet noodzakelijk voor de nationale competitie (meting zonder en met laatste rij lampen)

Dit homologatiebewijs vervalt als er wijzigingen aan de zaal gebeuren.

Indien er tijdens de wedstrijd aan de gestelde voorwaarden niet voldaan wordt, dient dit door de scheidsr en/of comm vermeld te worden op het wedstrijdblad.

### VEREISTE CODES Nat 1 + 2 H + D 2023

Code	OMSCHRIJVING HOMOLOGATIECODES
1	Vrije zone <b>C</b> min. 3 m naast zijlijn en achter achterlijn
2	Hoogte <b>B</b> min. 7 m
3	Verlichting <b>D</b> min. 400 lux
4	Vloer <b>B</b> Harde ondergrond met bekleding <b>zonder</b> schokabsorberend vermogen
5	Lijnen <b>C</b> Afbakingslijnen met kruisende lijnen in andere kleuren
6	Palen <b>B</b> Palen met een vaste lengte (2,55m) met verplaatsbare bevestigingspunten.
7	Platform scheidsr <b>B</b> Vast scheidsrechtersplatform met zitmogelijkheid
8	Kleedk spelers <b>A</b> Afzonderlijke kleedkamer per ploeg met douches
9	Kleedk scheidsr <b>A</b> Met douche
10	EHBO <b>C</b> Aanwezigheid van verbanddoos, verplicht aanwezig op het terrein (+ defibrillator)
11	Verwarming <b>A</b> Minimum 16°C
12	Opwarmingsruimte <b>B</b> Opwarmingsruimte - niet afgebakend - beperkte ruimte.



Lichtmeting vrije zone T1 = 3 / 5 m

Boarding op 5 m naast en 6,50 m achter terrein

Meting lichtwaarden

