



Sporthal

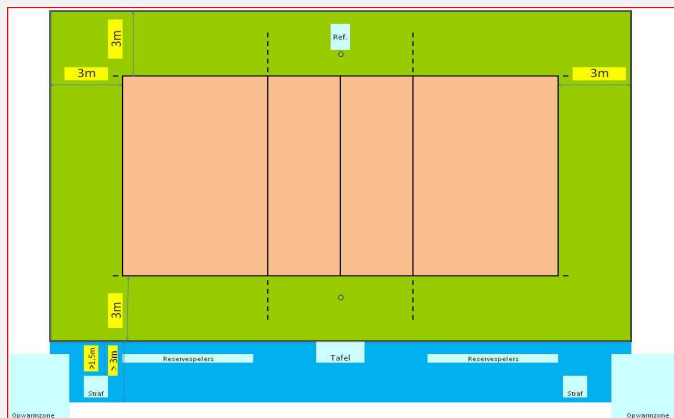
## EURASSUR

 Club: **L-0137**
**KVC LENSONLINE GENK**

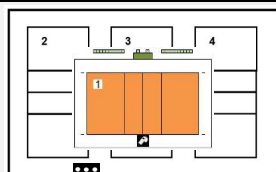
Richter 17

**3600 Genk**


Wedstrijdgeving



In de speelzone mag er geen enkel obstakel aanwezig zijn.



Te respecteren wedstrijdopstelling

**Reeks: NAT 2 - H**
**Afmetingen**

<b>Toeschouwers</b> Max. Toegelaten		<b>Lengte:</b>	45 m	Vrije zone speelveld (opslagzone)	minimum 3 m											
<b>Licht:</b>	695	<b>Breedte:</b>	26,40 m	Vrije zone speelveld	minimum 3 m											
<b>Vloer:</b>	Ondergrond: schokabsorberend Bekleding: synthetisch	<b>Hoogte:</b>	8 m	Vrije hoogte tot dakconstructie of eventuele obstakels in de wedstrijdzone van 24 m x 15 m												
<b>Scorebord</b>	Digitaal	Ruimte Administratie	ok	Kleedkamer ploegen	6											
<b>Verwarming</b>	ok	Ruimte dopingcontrole (+WC)	ok	Kleedkamer officials	2											
		Vereiste codes		1	2	3	4	5	6	7	8	9	10	11	12	
		Homologatiecode veld:		1	A	B	C	A	B	B	B	A	A	B	A	B

### Algemene Informatie (te respecteren tijdens de wedstrijd)

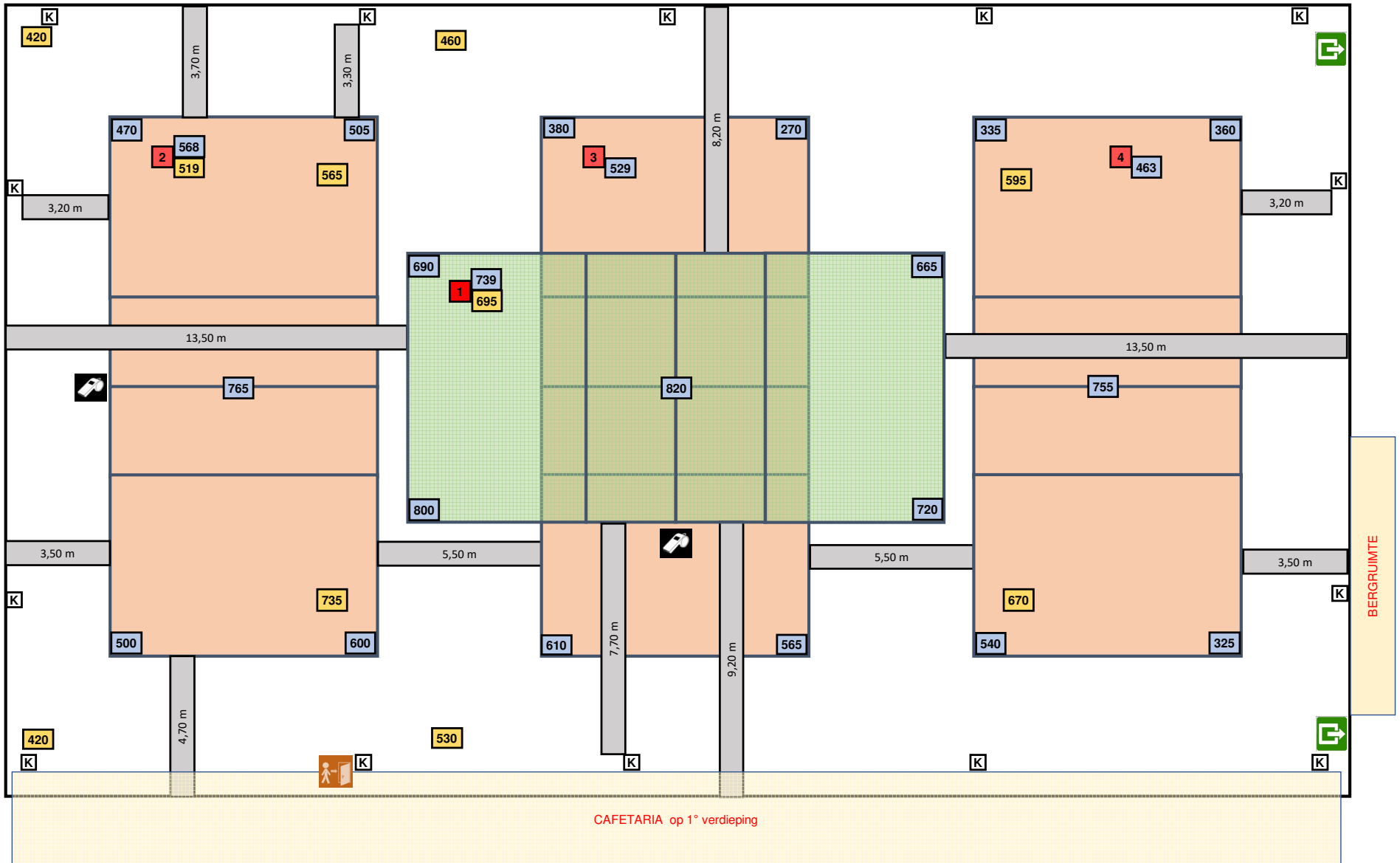
De buitenste rijen lampen moeten branden

Dit homologatiebewijs vervalt als er wijzigingen aan de zaal gebeuren.

Indien er tijdens de wedstrijd aan de gestelde voorwaarden niet voldaan wordt, dient dit door de scheidsr en/of comm vermeld te worden op het wedstrijdblad.

### VEREISTE CODES Nat 1 + 2 H + D 2023

Code	OMSCHRIJVING HOMOLOGATIECODES	
1	Vrije zone	<b>C</b> min. 3 m naast zijlijn en achter achterlijn
2	Hoogte	<b>B</b> min. 7 m
3	Verlichting	<b>D</b> min. 400 lux
4	Vloer	<b>B</b> Harde ondergrond met bekleding <b>zonder</b> schokabsorberend vermogen
5	Lijnen	<b>C</b> Afbakeningslijnen met kruisende lijnen in andere kleuren
6	Palen	<b>B</b> Palen met een vaste lengte (2,55m) met verplaatsbare bevestigingspunten.
7	Platform scheidsr	<b>B</b> Vast scheidsrechtersplatform met zitmogelijkheid
8	Kleedk spelers	<b>A</b> Afzonderlijke kleedkamer per ploeg met douches
9	Kleedk scheidsr	<b>A</b> Met douche
10	EHBO	<b>C</b> Aanwezigheid van verbanddoos, verplicht aanwezig op het terrein ( + defibrillator )
11	Verwarming	<b>A</b> Minimum 16°C
12	Opwarmingsruimte	<b>B</b> Opwarmingsruimte - niet afgebakend - beperkte ruimte.



Lichtmeting vrije zone T1 = 3 / 3 m

Verlichting wordt gemeten als buitenste rijen lampen branden