



Sporthal

Sportcomplex Zoersel

Club: **AT-0903**

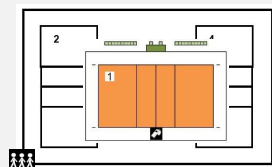
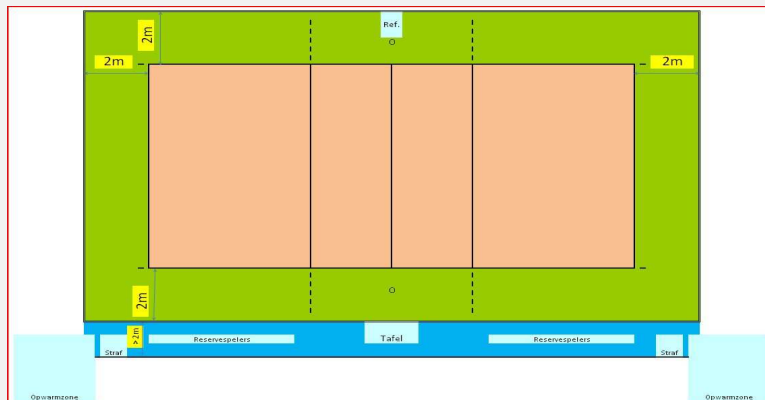
Kapelstraat 15

KONINKLIJKE VOLLEYBALCLUB ZOERSEL

2980 Zoersel



Wedstrijdomgeving



Te respecteren wedstrijdopstelling

In de speelzone mag er geen enkel obstakel aanwezig zijn.

Reeks: NAT 3 - H

Afmetingen

Toeschouwers Max. Toegelaten		Lengte:	35,8 m	Vrije zone speelveld (opslagzone)	minimum 2 m											
Licht:	614	Breedte:	24,1 m	Vrije zone speelveld	minimum 2 m											
Vloer:	Ondergrond: schokabsorberend Bekleding: synthetisch	Hoogte:	7,04 m	Vrije hoogte tot dakconstructie of eventuele obstakels in de wedstrijdzone van 22 m x 13 m												
Scorebord	Digitaal	Ruimte Administratie	ok	Kleedkamer ploegen	4											
Verwarming	ok	Ruimte dopingcontrole (+WC)	ok	Kleedkamer officials	2											
		Vereiste codes		1	2	3	4	5	6	7	8	9	10	11	12	
		Homologatiecode veld:		1	B	B	C	A	B	B	B	A	A	C	A	B

Algemene Informatie (te respecteren tijdens de wedstrijd)

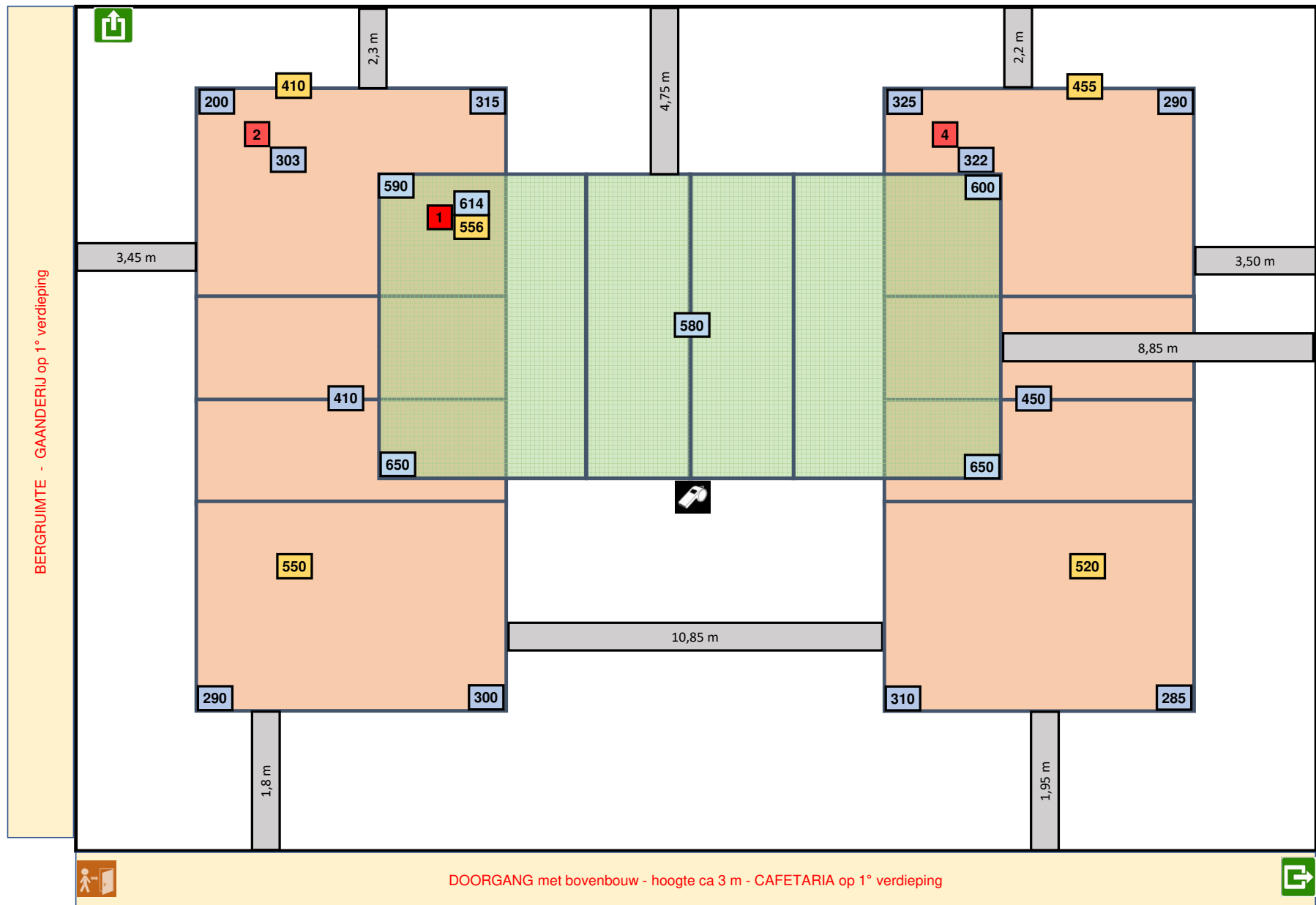
De verlichting moet ingesteld worden op stand 3

Dit homologatiebewijs vervalt als er wijzigingen aan de zaal gebeuren.

Indien er tijdens de wedstrijd aan de gestelde voorwaarden niet voldaan wordt, dient dit door de scheidsr en/of comm vermeld te worden op het wedstrijdblad.

VEREISTE CODES Nat 3 H + D 2023

Code	OMSCHRIJVING HOMOLOGATIECODES	
1	Vrije zone	D min. 2 m naast zijlijn en achter achterlijn
2	Hoogte	C min. 6,50 m
3	Verlichting	E min. 300 lux
4	Vloer	B Harde ondergrond met bekleding zonder schokabsorberend vermogen
5	Lijnen	C Afbakeningslijnen met kruisende lijnen in andere kleuren
6	Palen	B Palen met een vaste lengte (2,55m) met verplaatsbare bevestigingspunten.
7	Platform scheidsr	B Vast scheidsrechtersplatform met zitmogelijkheid
8	Kleedk spelers	B Afzonderlijke kleedkamer per ploeg met gezamenlijke douches
9	Kleedk scheidsr	B Met enkel lavabo
10	EHBO	C Aanwezigheid van verbanddoos, verplicht aanwezig op het terrein (+ defibrillator)
11	Verwarming	A Minimum 16°C
12	Opwarmingsruimte	B Opwarmingsruimte naast wisselbank - niet afgebakend - beperkte ruimte.



Lichtmeting vrije zone T1 = 3 / 3 m

Lichtmeting T1 = op stand 3

Lichtmeting T2 + 4 = op stand 2