

Homologatie Volley Belgium - Nationale 2

Geldig tot einde seizoen **2023 - 24**



Sporthal

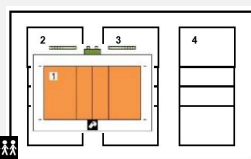
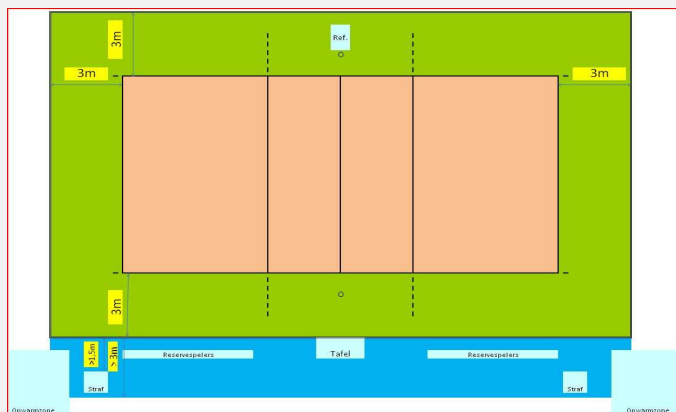
Gem. SPORTHAL

Club: **L-0373**
HVC HELCHTEREN

Sportstraat 11B
3530 Houthalen - Helchteren



Wedstrijdruimte



Te respecteren wedstrijdopstelling

In de speelzone mag er geen enkel obstakel aanwezig zijn.

Reeks: NAT 2 - D

Afmetingen

Toeschouwers Max. Toegelaten		Lengte:	42,10 m	Vrije zone speelveld (opslagzone)	minimum 3 m									
Licht:	868	Breedte:	24 m	Vrije zone speelveld	minimum 3 m									
Vloer:	Ondergrond: schokabsorberend Bekleding: synthetisch	Hoogte:	7 m	Vrije hoogte tot dakconstructie of eventuele obstakels in de wedstrijdzone van 24 m x 15 m										
Scorebord	Handscorebord	Ruimte Administratie	ok	Kleedkamer ploegen	4									
Verwarming	ok	Ruimte dopingcontrole (+WC)	ok	Kleedkamer officials	2									
Vereiste codes														
Homologatiecode veld: 1														
			1	2	3	4	5	6	7	8	9	10	11	12
			C	B	D	B	C	B	B	A	A	C	A	B
			C	B	B	A	C	A	B	A	A	C	A	B

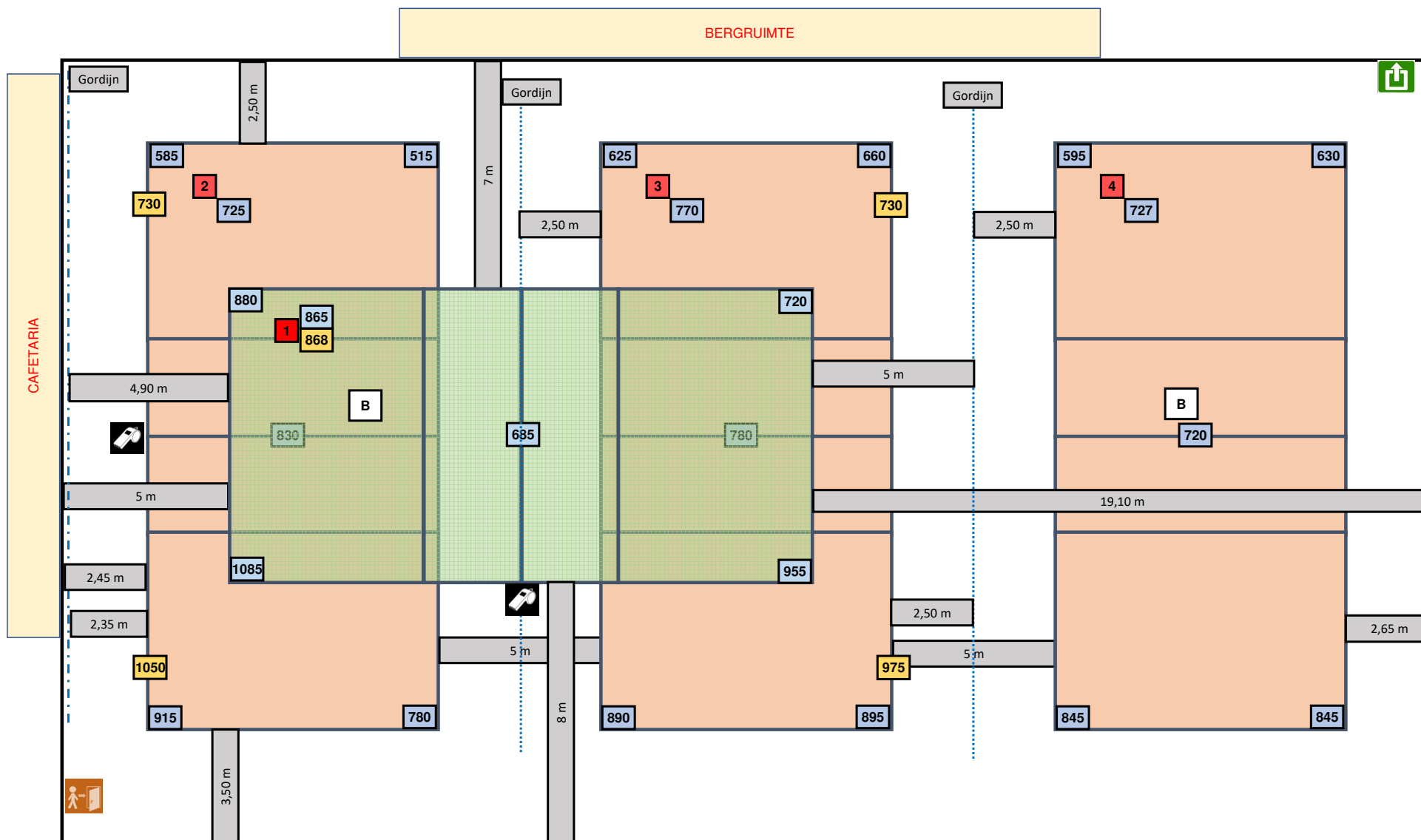
Algemene Informatie *(te respecteren tijdens de wedstrijd)*

Dit homologatiebewijs vervalt als er wijzigingen aan de zaal gebeuren.

Indien er tijdens de wedstrijd aan de gestelde voorwaarden niet voldaan wordt, dient dit door de scheidsr en/of comm vermeld te worden op het wedstrijdblad.

VEREISTE CODES Nat 1 + 2 H + D 2023

Code	OMSCHRIJVING HOMOLOGATIECODES
1	Vrije zone C min. 3 m naast zijlijn en achter achterlijn
2	Hoogte B min. 7 m
3	Verlichting D min. 400 lux
4	Vloer B Harde ondergrond met bekleding zonder schokabsorberend vermogen
5	Lijnen C Afbakeningslijnen met kruisende lijnen in andere kleuren
6	Palen B Palen met een vaste lengte (2,55m) met verplaatsbare bevestigingspunten.
7	Platform scheidsr B Vast scheidsrechtersplatform met zitmogelijkheid
8	Kleedk spelers A Afzonderlijke kleedkamer per ploeg met douches
9	Kleedk scheidsr A Met douche
10	EHBO C Aanwezigheid van verbanddoos, verplicht aanwezig op het terrein (+ defibrillator)
11	Verwarming A Minimum 16°C
12	Opwarmingsruimte B Opwarmingsruimte - niet afgebakend - beperkte ruimte.



Lichtmeting vrije zone T1 = 3 / 3 m