

Homologatie Volley Belgium - Nationale 1

Geldig tot einde seizoen **2023 - 24**

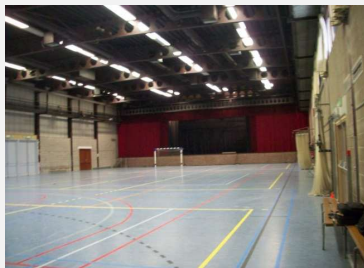


Sporthal

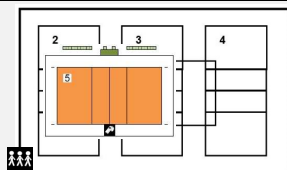
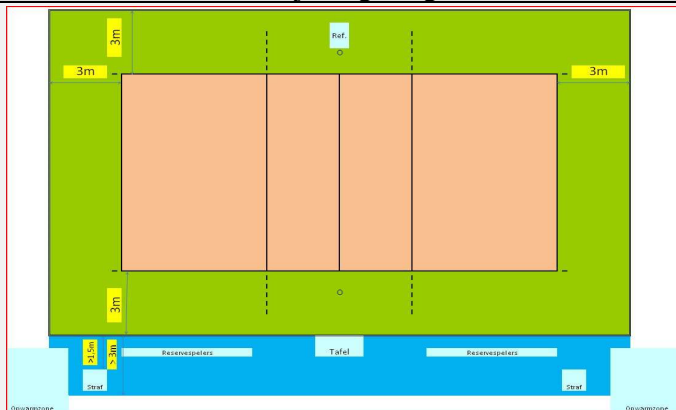
De Witte Merel (Zaal A)

Club: **AA-2092**
VC TESLA LINT

Liersesteenweg 25
2547 Lint



Wedstrijdomgeving



Te respecteren wedstrijdopstelling

In de speelzone mag er geen enkel obstakel aanwezig zijn.

Reeks: NAT 1 - D

Afmetingen

Toeschouwers Max. Toegelaten		Lengte:	41,8 m	Vrije zone speelveld (opslagzone)	minimum 3 m								
Licht:	566	Breedte:	22 m	Vrije zone speelveld	minimum 3 m								
Vloer:	Ondergrond: schokabsorberend Bekleding: synthetisch	Hoogte:	7,15 m	Vrije hoogte tot dakconstructie of eventuele obstakels in de wedstrijdzone van 24 m x 15 m									
Scorebord	Handscorebord	Ruimte Administratie	ok		Kleedkamer ploegen	6							
Verwarming	ok	Ruimte dopingcontrole (+WC)	ok		Kleedkamer officials	2							
Vereiste codes													
		1	2	3	4	5	6	7	8	9	10	11	12
		C	B	D	B	C	B	B	A	A	C	A	B
Homologatiecode veld:		5	B	B	C	A	C	A	B	A	A	B	A

Algemene Informatie *(te respecteren tijdens de wedstrijd)*

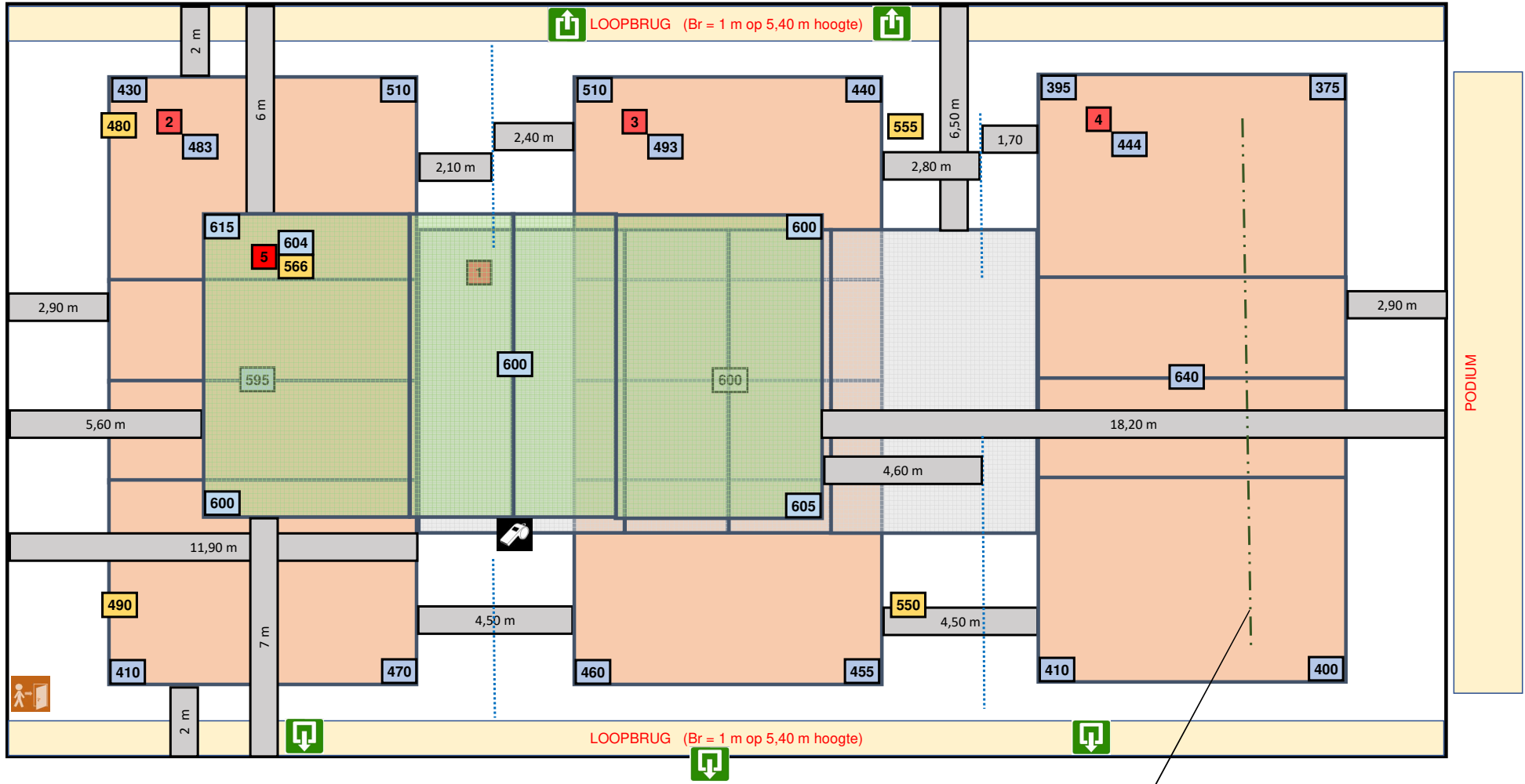
Scheidingsnet over volledige hoogte is opgehangen aan de rolbrug
Plaats zodanig te bepalen dat opslagzone aan beide zijden gelijk is

Dit homologatiebewijs vervalt als er wijzigingen aan de zaal gebeuren.

Indien er tijdens de wedstrijd aan de gestelde voorwaarden niet voldaan wordt, dient dit door de scheidsr en/of comm vermeld te worden op het wedstrijdblad.

VEREISTE CODES Nat 1 + 2 H + D 2023

Code	OMSCHRIJVING HOMOLOGATIECODES
1	Vrije zone C min. 3 m naast zijlijn en achter achterlijn
2	Hoogte B min. 7 m
3	Verlichting D min. 400 lux
4	Vloer B Harde ondergrond met bekleding zonder schokabsorberend vermogen
5	Lijnen C Afbakeningslijnen met kruisende lijnen in andere kleuren
6	Palen B Palen met een vaste lengte (2,55m) met verplaatsbare bevestigingspunten.
7	Platform scheidsr B Vast scheidsrechtersplatform met zitmogelijkheid
8	Kleedk spelers A Afzonderlijke kleedkamer per ploeg met douches
9	Kleedk scheidsr A Met douche
10	EHBO C Aanwezigheid van verbanddoos, verplicht aanwezig op het terrein (+ defibrillator)
11	Verwarming A Minimum 16°C
12	Opwarmingsruimte B Opwarmingsruimte - niet afgebakend - beperkte ruimte.



lichtmeting vrije zone T5 = 3 / 3 m

verplaatsbaar gordijn opgehangen aan rolbrug