

Homologatie Volley Belgium - Nationale 2

Geldig tot einde seizoen **2023 - 24**



Sporthal

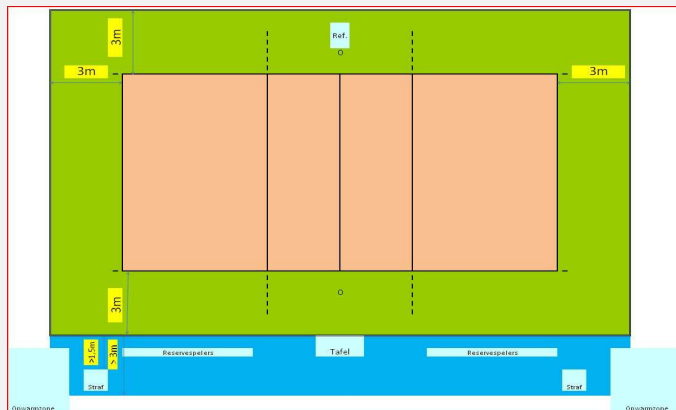
TER MOLEN

Club: **AA-1120**
M. SIKS BLAASVELD VC

Kotterlaan 4
2830 Tisselt



Wedstrijdomgeving



In de speelzone mag er geen enkel obstakel aanwezig zijn.

Reeks: **NAT 2 - H**

Afmetingen

Toeschouwers Max. Toegelaten		Lengte:	43,80 m	Vrije zone speelveld (opslagzone)	minimum 3 m									
Licht:	478	Breedte:	24,20 m	Vrije zone speelveld	minimum 3 m									
Vloer:	Ondergrond: niet schokabsorberend Bekleding: synthetisch	Hoogte:	7 m	Vrije hoogte tot dakconstructie of eventuele obstakels in de wedstrijdzone van 24 m x 15 m										
Scorebord	Digitaal-verplaatsbaar	Ruimte Administratie	ok	Kleedkamer ploegen	2									
Verwarming	ok	Ruimte dopingcontrole (+WC)	ok	Kleedkamer officials	2									
Vereiste codes		1	2	3	4	5	6	7	8	9	10	11	12	
Homologatiecode veld:		1	B	B	D	B	B	A	B	A	A	C	A	A

Algemene Informatie (te respecteren tijdens de wedstrijd)

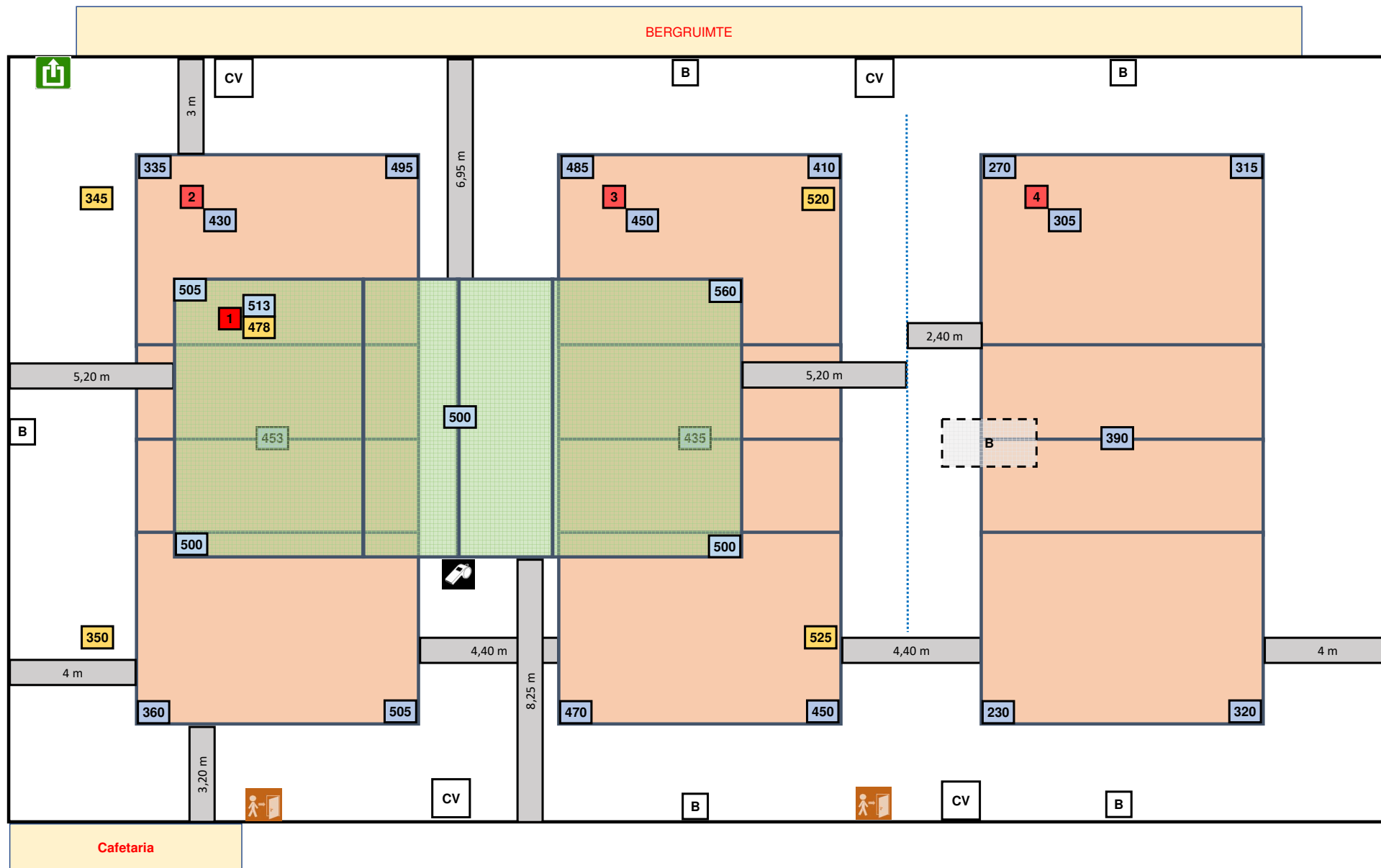
De ring van het basketbalbord boven het terrein moet verwijderd zijn

Dit homologatiebewijs vervalt als er wijzigingen aan de zaal gebeuren.

Indien er tijdens de wedstrijd aan de gestelde voorwaarden niet voldaan wordt, dient dit door de scheidsr en/of comm vermeld te worden op het wedstrijdblad.

VEREISTE CODES Nat 1 + 2 H + D 2023

Code	OMSCHRIJVING HOMOLOGATIECODES
1	Vrije zone C min. 3 m naast zijlijn en achter achterlijn
2	Hoogte B min. 7 m
3	Verlichting D min. 400 lux
4	Vloer B Harde ondergrond met bekleding zonder schokabsorberend vermogen
5	Lijnen C Afbakeningslijnen met kruisende lijnen in andere kleuren
6	Palen B Palen met een vaste lengte (2,55m) met verplaatsbare bevestigingspunten.
7	Platform scheidsr B Vast scheidsrechtersplatform met zitmogelijkheid
8	Kleedk spelers A Afzonderlijke kleedkamer per ploeg met douches
9	Kleedk scheidsr A Met douche
10	EHBO C Aanwezigheid van verbanddoos, verplicht aanwezig op het terrein (+ defibrillator)
11	Verwarming A Minimum 16°C
12	Opwarmingsruimte B Opwarmingsruimte - niet afgebakend - beperkte ruimte.



CV op 5,87 m hoogte

Basketbord op 6,85 m hoogte

Lichtmeting vrije zone T1 = 3 / 3 m