

Homologatie Volley Belgium - Nationale 1

Geldig tot einde seizoen **2023 - 24**



Sporthal

Sportcomplex Zoersel

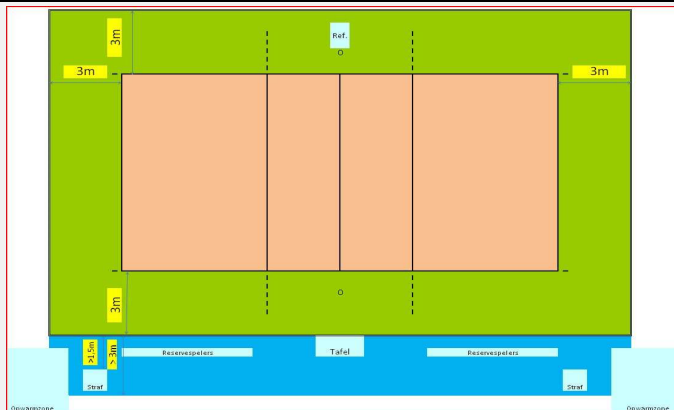
Club: **AT-0903**

Kapelstraat 15
2980 Zoersel

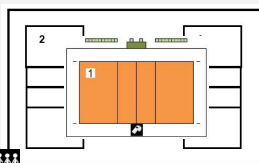
KONINKLIJKE VOLLEYBALCLUB ZOERSEL



Wedstrijdomgeving



In de speelzone mag er geen enkel obstakel aanwezig zijn.
Geen andere manifestaties toegelaten in de sporthal tijdens de wedstrijd



Te respecteren wedstrijdopstelling

Reeks: NAT 1 - H

Afmetingen

Toeschouwers Max. Toegelaten		Lengte:	35,8 m	Vrije zone speelveld (opslagzone)	minimum 3 m
Licht:	556	Breedte:	24,1 m	Vrije zone speelveld	minimum 3 m
Vloer:	Ondergrond: schokabsorberend Bekleding: synthetisch	Hoogte:	7,04 m	Vrije hoogte tot dakconstructie of eventuele obstakels in de wedstrijdzone van 24 m x 15 m	
Scorebord	Handscorebord + Digitaal	Ruimte Administratie	ok	Kleedkamer ploegen	4
Verwarming	ok	Ruimte dopingcontrole (+WC)	ok	Kleedkamer officials	2
		Vereiste codes		1 2 3 4 5 6 7 8 9 10 11 12	
		Homologatiecode veld: 1		C B D B C B B A A C A B	
				B B C A B B B A A C A B	

Algemene Informatie *(te respecteren tijdens de wedstrijd)*

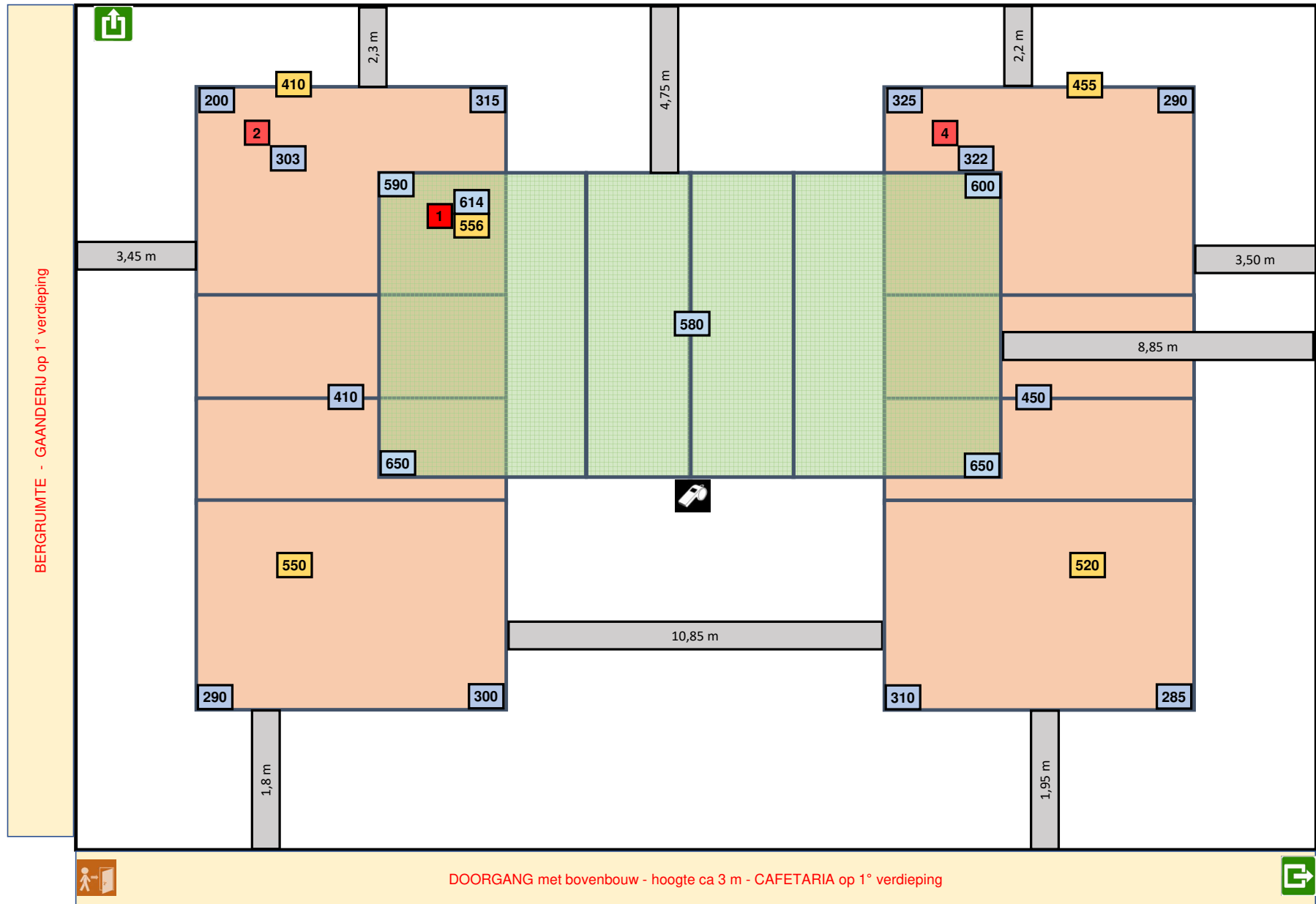
De verlichting moet ingesteld worden op stand 3

Dit homologatiebewijs vervalt als er wijzigingen aan de zaal gebeuren.

Indien er tijdens de wedstrijd aan de gestelde voorwaarden niet voldaan wordt, dient dit door de scheidsr en/of comm vermeld te worden op het wedstrijdblad.

VEREISTE CODES Nat 1 + 2 H + D 2023

Code	OMSCHRIJVING HOMOLOGATIECODES	
1	Vrije zone	C min. 3 m naast zijlijn en achter achterlijn
2	Hoogte	B min. 7 m
3	Verlichting	D min. 400 lux
4	Vloer	B Harde ondergrond met bekleding zonder schokabsorberend vermogen
5	Lijnen	C Afbakingslijnen met kruisende lijnen in andere kleuren
6	Palen	B Palen met een vaste lengte (2,55m) met verplaatsbare bevestigingspunten.
7	Platform scheidsr	B Vast scheidsrechtersplatform met zitmogelijkheid
8	Kleedk spelers	A Afzonderlijke kleedkamer per ploeg met douches
9	Kleedk scheidsr	A Met douche
10	EHBO	C Aanwezigheid van verbanddoos, verplicht aanwezig op het terrein (+ defibrillator)
11	Verwarming	A Minimum 16°C
12	Opwarmingsruimte	B Opwarmingsruimte - niet afgebakend - beperkte ruimte.



Lichtmeting vrije zone T1 = 3 / 3 m

Lichtmeting T1 = op stand 3

Lichtmeting T2 + 4 = op stand 2