

# Homologatie Volley Belgium - Nationale 3

Geldig tot einde seizoen **2022 - 23**



Sporthal

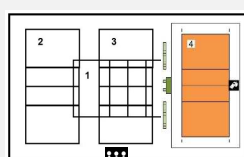
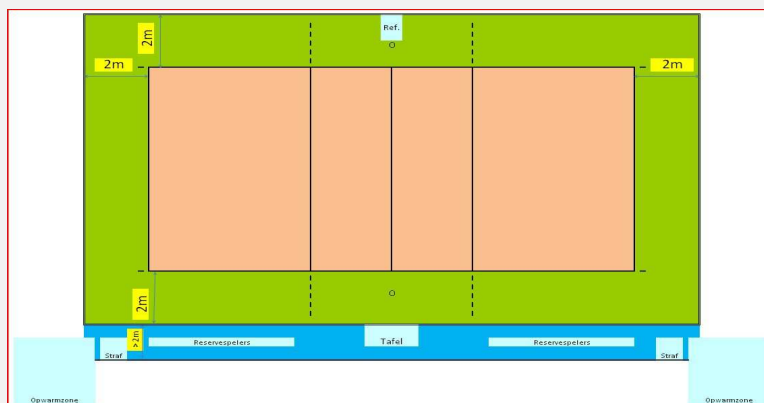
## VERONA

Club: **VB-0685**  
**VCV LEEFDAAL-BERTEM**

Dorpstraat 259  
**3061 Leefdaal**



Wedstrijdomgeving



Te respecteren wedstrijdopstelling

In de speelzone mag er geen enkel obstakel aanwezig zijn.

Reeks: **NAT 3 - H -**

### Afmetingen

<b>Toeschouwers</b> Max. Toegelaten		<b>Lengte:</b>	50,35 m	Vrije zone speelveld (opslagzone)	minimum 2 m										
<b>Licht:</b>	896	<b>Breedte:</b>	30,20 m	Vrije zone speelveld	minimum 2 m										
<b>Vloer:</b>	Ondergrond: schokabsorberend Bekleding: synthetisch	<b>Hoogte:</b>	7,50 m	Vrije hoogte tot dakconstructie of eventuele obstakels in de wedstrijdzone van 22mx13m											
<b>Scorebord</b>	Digitaal scorebord	Ruimte Administratie	ok	Kleedkamer ploegen	6										
<b>Verwarming</b>	ok	Ruimte dopingcontrole (+WC)	ok	Kleedkamer officials	2										
		Vereiste codes		1	2	3	4	5	6	7	8	9	10	11	12
		Homologatiecode veld: <b>4</b>		D	C	E	B	C	B	B	B	B	C	A	B
				B	B	B	A	C	B	B	A	A	C	A	B

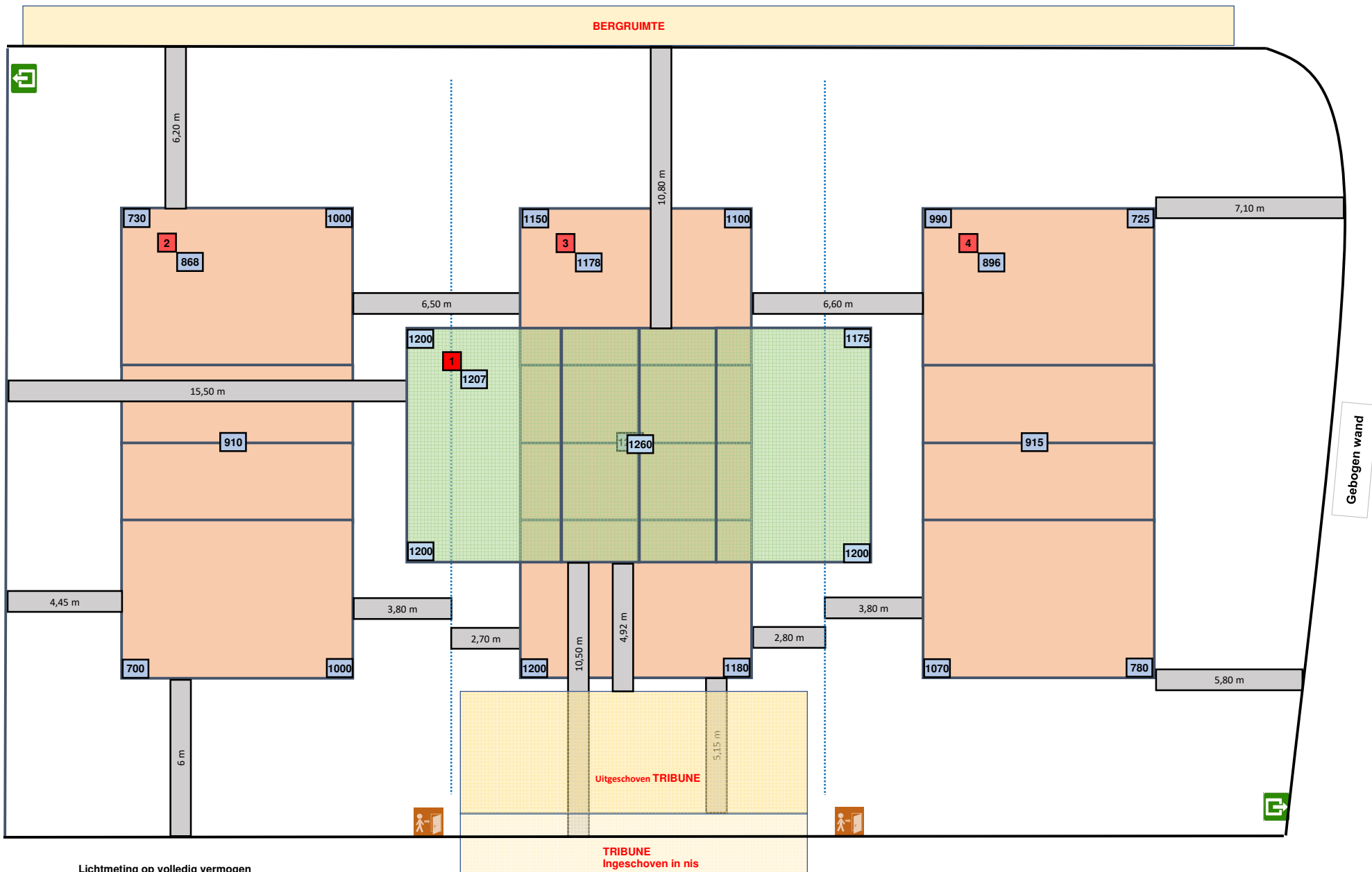
### Algemene Informatie *(te respecteren tijdens de wedstrijd)*

Dit homologatiebewijs vervalt als er wijzigingen aan de zaal gebeuren.

Indien er tijdens de wedstrijd aan de gestelde voorwaarden niet voldaan wordt, dient dit door de scheidsr en/of comm vermeld te worden op het wedstrijdblad.

### VEREISTE CODES Nat 3 H + D 2020

Code	OMSCHRIJVING HOMOLOGATIECODES
1 Vrije zone	D min. 2 m naast zijlijn en achter achterlijn
2 Hoogte	C min. 6,50 m
3 Verlichting	E min. 300 lux
4 Vloer	B Harde ondergrond met bekleding <b>zonder</b> schokabsorberend vermogen
5 Lijnen	C Afbakeningslijnen met kruisende lijnen in andere kleuren
6 Palen	B Palen met een vaste lengte (2,55m) met verplaatsbare bevestigingspunten.
7 Platform scheidsr	B Vast scheidsrechtersplatform met zitmogelijkheid
8 Kleedk spelers	B Afzonderlijke kleedkamer per ploeg met gezamenlijke douches
9 Kleedk scheidsr	B Met enkel lavabo
10 EHBO	C Aanwezigheid van verbanddoos, verplicht aanwezig op het terrein ( + defibrillator )
11 Verwarming	A Minimum 16°C
12 Opw/strafzone	B Opwarmingszone en strafzone naast wisselbank, niet afgebakend, beperkte ruimte.



Lichtmeting op volledig vermogen