

# Homologatie Volley Belgium - Nationale 3

Geldig tot einde seizoen **2022 - 23**



Sporthal

## DE DULPOP

Club: **O-1243**

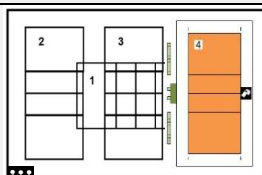
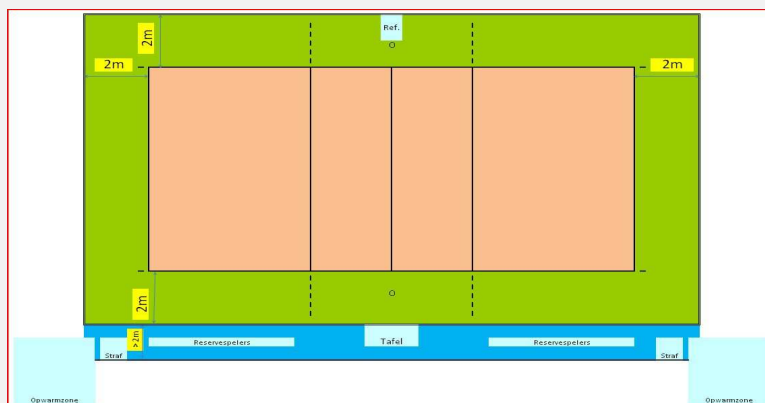
Lange Gaanweg

**GIMM-E WAASLAND KRUIBEKE**

**9150 Bazel**



Wedstrijdomgeving



Te respecteren wedstrijdopstelling

In de speelzone mag er geen enkel obstakel aanwezig zijn.  
Geen andere manifestaties toegelaten in de sporthal tijdens de wedstrijd

**Reeks: NAT 3 - H -**

### Afmetingen

<b>Toeschouwers</b> Max. Toegelaten		<b>Lengte:</b>	45,90 m	Vrije zone speelveld (opslagzone)	minimum 2 m										
<b>Licht:</b>	413	<b>Breedte:</b>	28,70 m	Vrije zone speelveld	minimum 2 m										
<b>Vloer:</b>	Ondergrond: schokabsorberend parket Bekleding: parket	<b>Hoogte:</b>	9,01 m	Vrije hoogte tot dakconstructie of eventuele obstakels in de wedstrijdzone van 22mx13m											
<b>Scorebord</b>	Handscorebord	<b>Ruimte Administratie</b>	ok	<b>Kleedkamer ploegen</b>	10										
<b>Verwarming</b>	ok	<b>Ruimte dopingcontrole (+WC)</b>	ok	<b>Kleedkamer officials</b>	3										
		Vereiste codes		1	2	3	4	5	6	7	8	9	10	11	12
		Homologatiecode veld: <b>4</b>		D	A	D	A	C	B	B	B	B	C	A	B

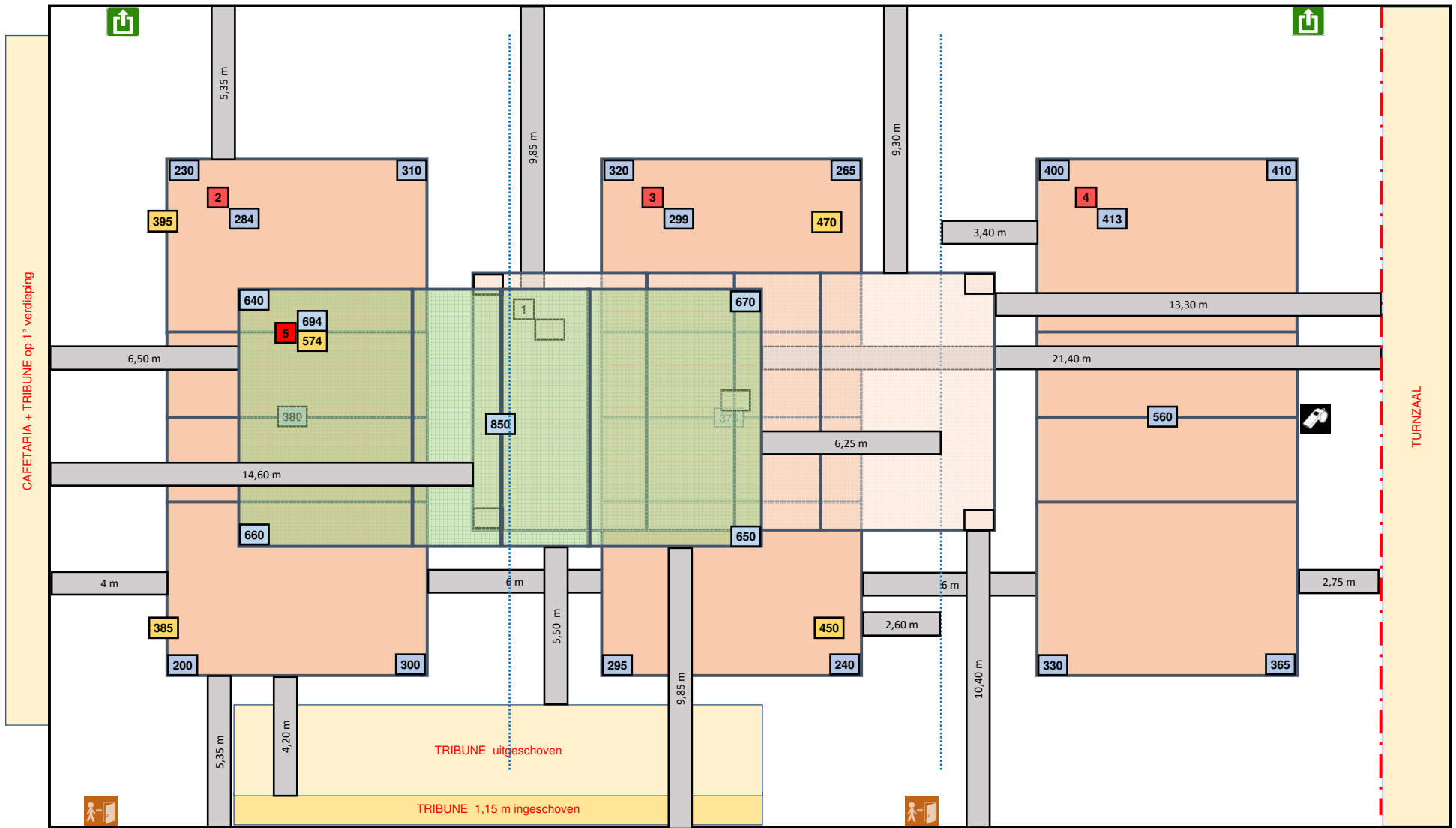
### Algemene Informatie (te respecteren tijdens de wedstrijd)

Dit homologatiebewijs vervalt als er wijzigingen aan de zaal gebeuren.

Indien er tijdens de wedstrijd aan de gestelde voorwaarden niet voldaan wordt, dient dit door de scheidsr en/of comm vermeld te worden op het wedstrijdblad.

### VEREISTE CODES Nat 3 H + D 2020

Code	OMSCHRIJVING HOMOLOGATIECODES
1	Vrije zone <b>D</b> min. 2 m naast zijlijn en achter achterlijn
2	Hoogte <b>C</b> min. 6,50 m
3	Verlichting <b>E</b> min. 300 lux
4	Vloer <b>B</b> Harde ondergrond met bekleding <b>zonder</b> schokabsorberend vermogen
5	Lijnen <b>C</b> Afbakeningslijnen met kruisende lijnen in andere kleuren
6	Palen <b>B</b> Palen met een vaste lengte (2,55m) met verplaatsbare bevestigingspunten.
7	Platform scheidsr <b>B</b> Vast scheidsrechtersplatform met zitmogelijkheid
8	Kleedk spelers <b>B</b> Afzonderlijke kleedkamer per ploeg met gezamenlijke douches
9	Kleedk scheidsr <b>B</b> Met enkel lavabo
10	EHBO <b>C</b> Aanwezigheid van verbanddoos, verplicht aanwezig op het terrein ( + defibrillator )
11	Verwarming <b>A</b> Minimum 16°C
12	Opw/strafzone <b>B</b> Opwarmingszone en strafzone naast wisselbank, niet afgebakend, beperkte ruimte.



Lichtmeting vrije zone T5 = 3 / 3 m

Lichtmeting T1 met spots

Lichtmeting T2 - 3 en 4 zonder spots