

# Homologatie Volley Belgium - Nationale 1

Geldig tot einde seizoen **2022 - 23**



Sporthal

## Diepvenneke (zaal -2-)

Club: **AT-1026**

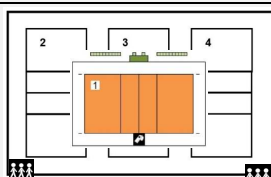
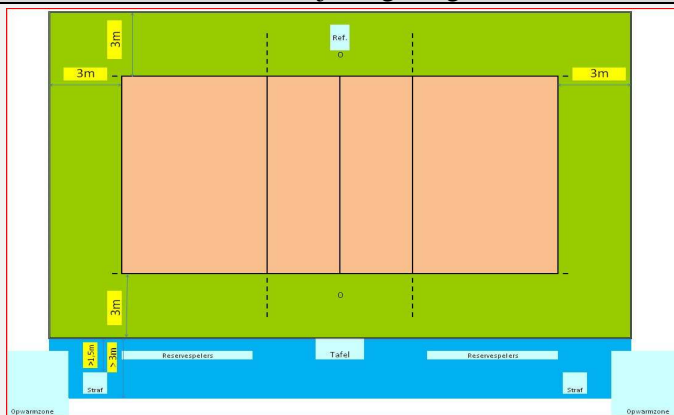
Diepvenneke 43

**VOLLEY NOORDERKEMPEN VOSSELAAR-MERKSPLAS-VLIMMEREN**

**2350 Vosselaar**



Wedstrijdomgeving



Te respecteren wedstrijdopstelling

In de speelzone mag er geen enkel obstakel aanwezig zijn.  
Geen andere manifestaties toegelaten in de sporthal tijdens de wedstrijd

**Reeks: NAT 1 - H**

### Afmetingen

<b>Toeschouwers</b> Max. Toegelaten		<b>Lengte:</b>	43,8 m	Vrije zone speelveld (opslagzone)	minimum 3 m										
<b>Licht:</b>	563	<b>Breedte:</b>	27 m	Vrije zone speelveld	minimum 3 m										
<b>Vloer:</b>	Ondergrond: niet schokabsorberend Bekleding: synthetisch	<b>Hoogte:</b>	9,12 m	Vrije hoogte tot dakconstructie of eventuele obstakels in de wedstrijdzone van 22mx13m											
<b>Scorebord</b>	Digitaal	Ruimte Administratie	ok	Kleedkamer ploegen	4										
<b>Verwarming</b>	ok	Ruimte dopingcontrole (+WC)	ok	Kleedkamer officials	3										
		Vereiste codes		1	2	3	4	5	6	7	8	9	10	11	12
		Homologatiecode veld: <b>1</b>		A	A	C	B	B	B	B	A	A	B	A	A

### Algemene Informatie (te respecteren tijdens de wedstrijd)

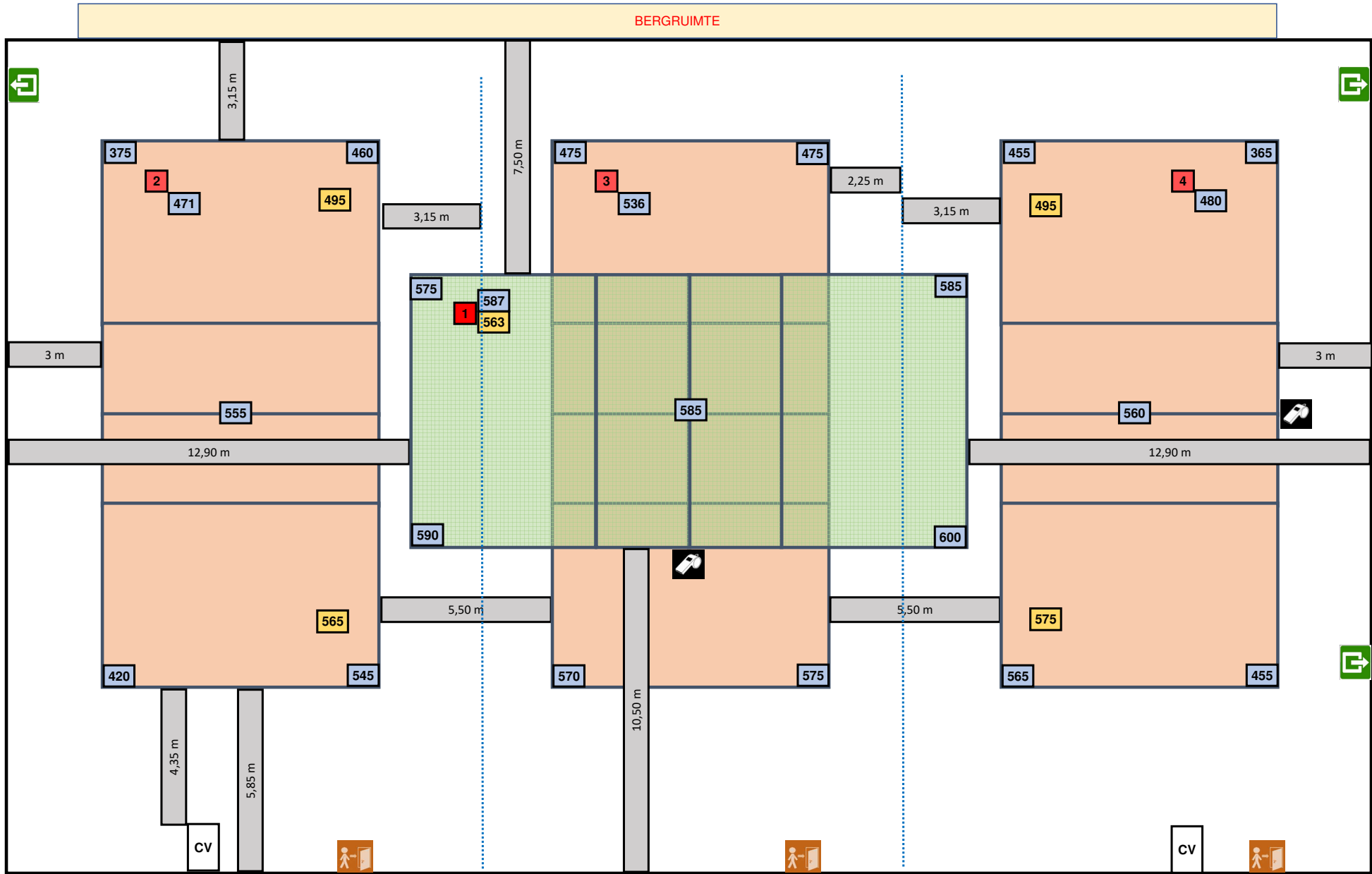
Opwarming en strafzone: deze worden tijdens de wedstrijd afgebakend met matten.

Dit homologatiebewijs vervalt als er wijzigingen aan de zaal gebeuren.

Indien er tijdens de wedstrijd aan de gestelde voorwaarden niet voldaan wordt, dient dit door de scheidsr en/of comm vermeld te worden op het wedstrijdblad.

### VEREISTE CODES Nat 1 + 2 H + D 2020

Code	OMSCHRIJVING HOMOLOGATIECODES
1 Vrije zone	C min. 3 m naast zijlijn en achter achterlijn
2 Hoogte	B min. 7 m
3 Verlichting	D min. 400 lux
4 Vloer	B Harde ondergrond met bekleding <b>zonder</b> schokabsorberend vermogen
5 Lijnen	C Afbakingslijnen met kruisende lijnen in andere kleuren
6 Palen	B Palen met een vaste lengte (2,55m) met verplaatsbare bevestigingspunten.
7 Platform scheidsr	B Vast scheidsrechtersplatform met zitmogelijkheid
8 Kleedk spelers	A Afzonderlijke kleedkamer per ploeg met douches
9 Kleedk scheidsr	A Met douche
10 EHBO	C Aanwezigheid van verbanddoos, verplicht aanwezig op het terrein ( + defibrillator )
11 Verwarming	A Minimum 16°C
12 Opw/strafzone	B Opwarmingszone en strafzone naast wisselbank, niet afgebakend, beperkte ruimte.



CV op 8,80 m hoogte

lichtmeting vrije zone T1 = 3 / 3 m