

# Homologatie Volley Belgium - Nationale 2

Geldig tot einde seizoen **2022 - 23**



Sporthal

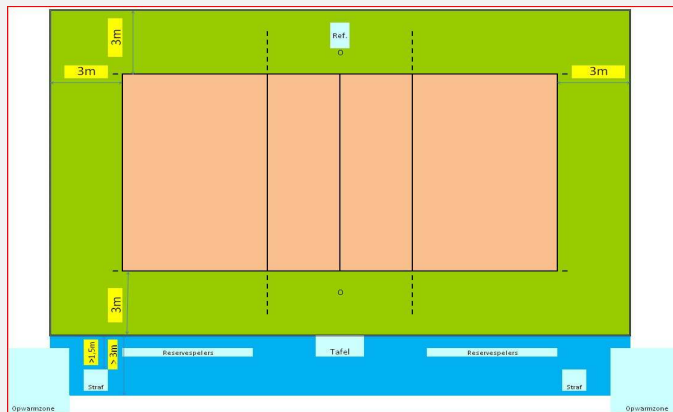
## DE ALK Zaal -A-

Club: **L-2214**  
**CRISTAL ALKEN JEVAL**

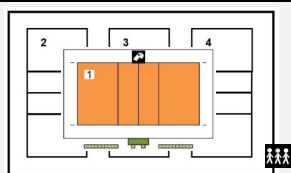
Koutermansstraat 2  
**3570 Alken**



### Wedstrijdomgeving



In de speelzone mag er geen enkel obstakel aanwezig zijn.



Te respecteren wedstrijdopstelling

Reeks: **NAT 2 - D -**

### Afmetingen

<b>Toeschouwers</b> Max. Toegelaten	350	<b>Lengte:</b>	38,30 m	Vrije zone speelveld (opslagzone)	minimum 3 m
<b>Licht:</b>	525	<b>Breedte:</b>	20,80 m	Vrije zone speelveld	minimum 3 m
<b>Vloer:</b>	Ondergrond: schokabsorberend parket Bekleding:	<b>Hoogte:</b>	7,30 m	Vrije hoogte tot dakconstructie of eventuele obstakels in de wedstrijdzone van 22mx13m	
<b>Scorebord</b>	Handscorebord / Digitaal	<b>Ruimte Administratie</b>	ok	<b>Kleedkamer ploegen</b>	8
<b>Verwarming</b>	ok	<b>Ruimte dopingcontrole (+WC)</b>	ok	<b>Kleedkamer officials</b>	2
		Vereiste codes		<b>1</b>	<b>2</b>
		Homologatiecode veld:		<b>1</b>	<b>2</b>
		<b>1</b>	<b>2</b>	<b>3</b>	<b>4</b>
		<b>C</b>	<b>B</b>	<b>D</b>	<b>B</b>
		<b>C</b>	<b>B</b>	<b>B</b>	<b>B</b>
		<b>B</b>	<b>B</b>	<b>C</b>	<b>A</b>
		<b>A</b>	<b>A</b>	<b>A</b>	<b>A</b>
		<b>A</b>	<b>B</b>	<b>A</b>	<b>B</b>
		<b>A</b>	<b>B</b>	<b>A</b>	<b>B</b>

### Algemene Informatie (te respecteren tijdens de wedstrijd)

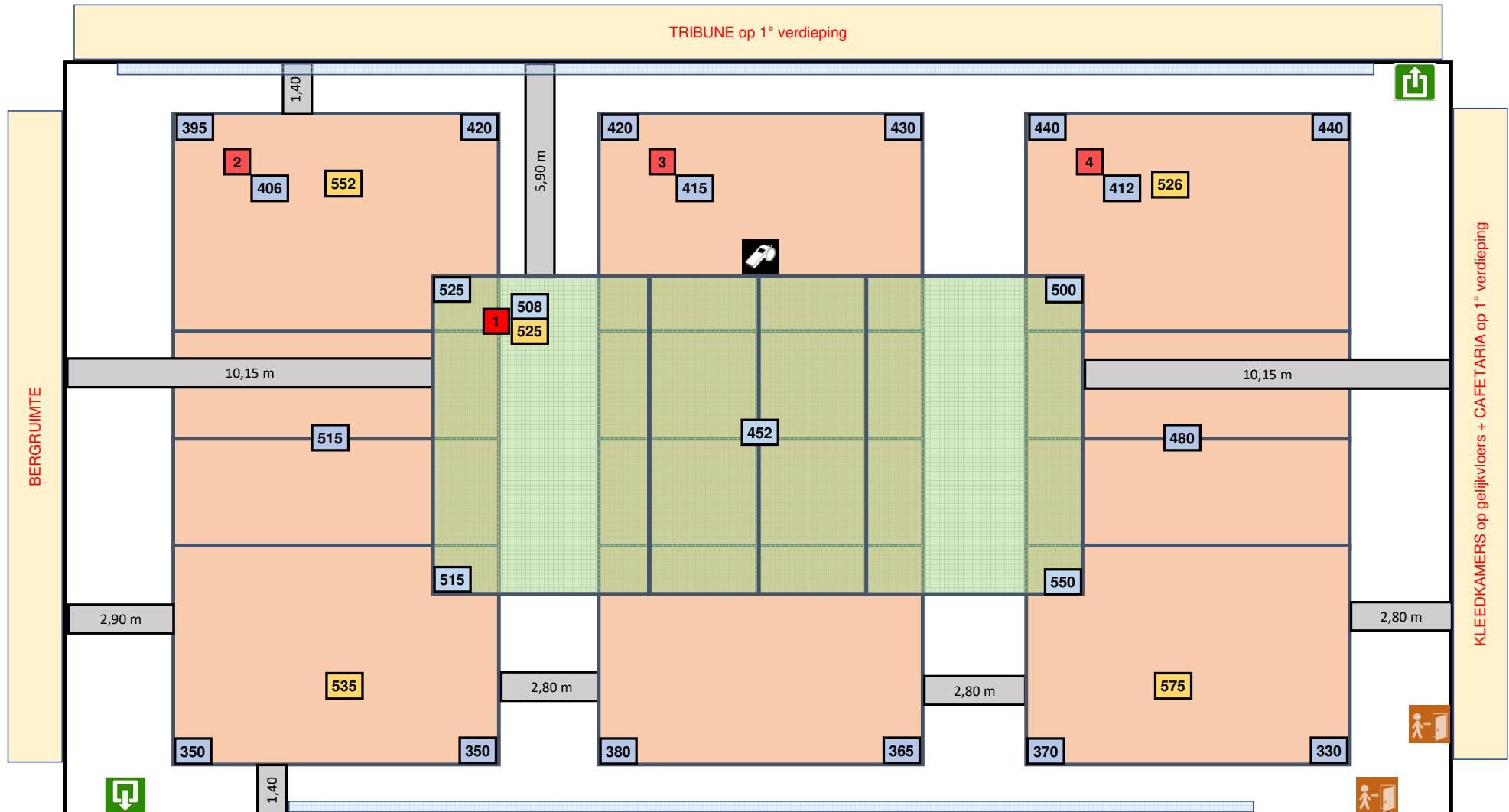
De verlichting moet op de hoogste stand ingesteld zijn

Dit homologatiebewijs vervalt als er wijzigingen aan de zaal gebeuren.

Indien er tijdens de wedstrijd aan de gestelde voorwaarden niet voldaan wordt, dient dit door de scheidsr en/of comm vermeld te worden op het wedstrijdblad.

### VEREISTE CODES Nat 1 + 2 H + D 2020

Code	OMSCHRIJVING HOMOLOGATIECODES
1	Vrije zone C min. 3 m naast zijlijn en achter achterlijn
2	Hoogte B min. 7 m
3	Verlichting D min. 400 lux
4	Vloer B Harde ondergrond met bekleding <b>zonder</b> schokabsorberend vermogen
5	Lijnen C Afbakeningslijnen met kruisende lijnen in andere kleuren
6	Palen B Palen met een vaste lengte (2,55m) met verplaatsbare bevestigingspunten.
7	Platform scheidsr B Vast scheidsrechtersplatform met zitmogelijkheid
8	Kleedk spelers A Afzonderlijke kleedkamer per ploeg met douches
9	Kleedk scheidsr A Met douche
10	EHBO C Aanwezigheid van verbanddoos, verplicht aanwezig op het terrein ( + defibrillator )
11	Verwarming A Minimum 16°C
12	Opw/strafzone B Opwarmingszone en strafzone naast wisselbank, niet afgebakend, beperkte ruimte.



Lichtmeting vrije zone T1 = 3 / 3 m

Lichtmeting uitgevoerd bij volledig vermogen

 = radiatoren br = 30 cm