

Homologatie Volley Belgium - Nationale 1

Geldig tot einde seizoen **2022 - 23**



Sporthal

Diepvenneke (zaal -2-)

Club: **AT-1026**

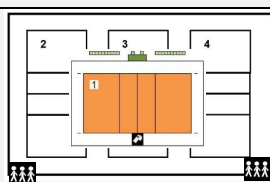
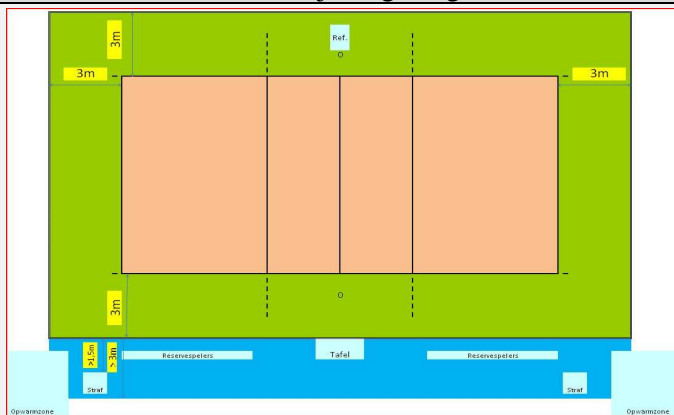
Diepvenneke 43

VOLLEY NOORDERKEMPEN VOSSELAAR-MERKSPLAS-VLIMMEREN

2350 Vosselaar



Wedstrijdomgeving



Te respecteren wedstrijdopstelling

In de speelzone mag er geen enkel obstakel aanwezig zijn.
Geen andere manifestaties toegelaten in de sporthal tijdens de wedstrijd

Reeks: NAT 1 - D

Afmetingen

Toeschouwers Max. Toegelaten		Lengte:	43,8 m	Vrije zone speelveld (opslagzone)	minimum 3 m										
Licht:	563	Breedte:	27 m	Vrije zone speelveld	minimum 3 m										
Vloer:	Ondergrond: niet schokabsorberend Bekleding: synthetisch	Hoogte:	9,12 m	Vrije hoogte tot dakconstructie of eventuele obstakels in de wedstrijdzone van 22mx13m											
Scorebord	Digitaal	Ruimte Administratie	ok	Kleedkamer ploegen	4										
Verwarming	ok	Ruimte dopingcontrole (+WC)	ok	Kleedkamer officials	3										
		Vereiste codes		1	2	3	4	5	6	7	8	9	10	11	12
		Homologatiecode veld: 1		A	A	C	B	B	B	B	A	A	B	A	A

Algemene Informatie (te respecteren tijdens de wedstrijd)

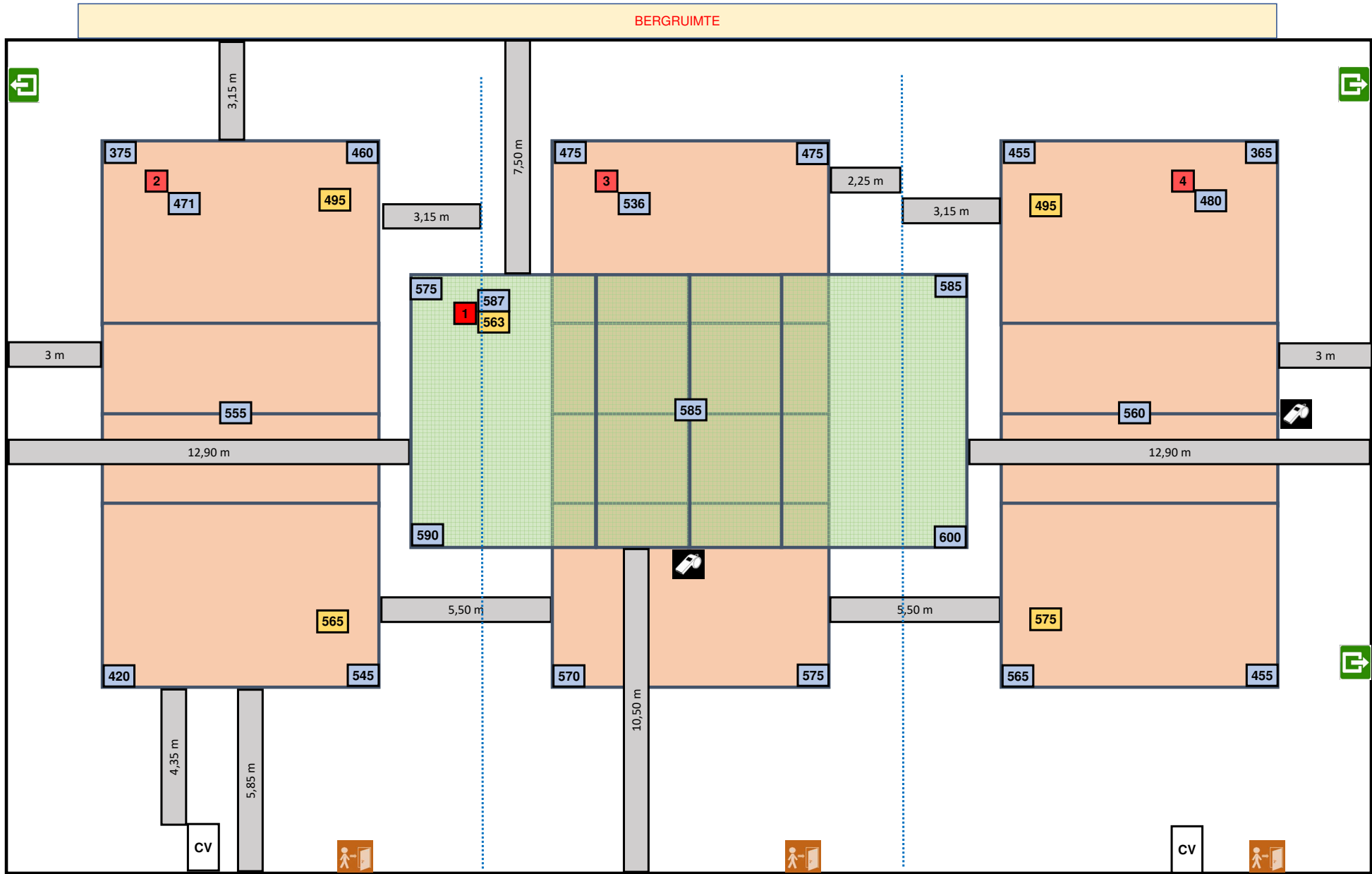
Opwarming en strafzone: deze worden tijdens de wedstrijd afgebakend met matten.

Dit homologatiebewijs vervalt als er wijzigingen aan de zaal gebeuren.

Indien er tijdens de wedstrijd aan de gestelde voorwaarden niet voldaan wordt, dient dit door de scheidsr en/of comm vermeld te worden op het wedstrijdblad.

VEREISTE CODES Nat 1 + 2 H + D 2020

Code	OMSCHRIJVING HOMOLOGATIECODES
1 Vrije zone	C min. 3 m naast zijlijn en achter achterlijn
2 Hoogte	B min. 7 m
3 Verlichting	D min. 400 lux
4 Vloer	B Harde ondergrond met bekleding zonder schokabsorberend vermogen
5 Lijnen	C Afbakingslijnen met kruisende lijnen in andere kleuren
6 Palen	B Palen met een vaste lengte (2,55m) met verplaatsbare bevestigingspunten.
7 Platform scheidsr	B Vast scheidsrechtersplatform met zitmogelijkheid
8 Kleedk spelers	A Afzonderlijke kleedkamer per ploeg met douches
9 Kleedk scheidsr	A Met douche
10 EHBO	C Aanwezigheid van verbanddoos, verplicht aanwezig op het terrein (+ defibrillator)
11 Verwarming	A Minimum 16°C
12 Opw/strafzone	B Opwarmingszone en strafzone naast wisselbank, niet afgebakend, beperkte ruimte.



CV op 8,80 m hoogte

lichtmeting vrije zone T1 = 3 / 3 m